

# **Hagir og líðan barna í Reykjavík**

**Niðurstöður rannsóknar meðal  
nemenda í 5., 6. og 7. bekk  
í grunnskólum Reykjavíkur árið 2011**



**RANNSÓKNIR OG GREINING  
Háskólanum í Reykjavík**

**[www.rannsoknir.is](http://www.rannsoknir.is)**

Rit þetta má ekki afrita með nokkrum hætti, svo sem með ljósmyndun, prentun, hljóðritun eða á sambærilegan hátt, að hluta eða í heild, án skriflegs leyfis Rannsókna & greiningar.

**© 2011 Rannsókniir & greining ehf**

Unnið fyrir:  
**Reykjavíkurborg**

## Efnisyfirlit

<b>LISTI YFIR MYNDIR .....</b>	<b>6</b>
<b>LISTI YFIR TÖFLUR .....</b>	<b>9</b>
<b>INNGANGUR .....</b>	<b>13</b>
<b>AÐFERÐ OG GÖGN .....</b>	<b>14</b>
<i>Pátttakendur og mælitæki .....</i>	<i>14</i>
<b>NÍÐURSTÖÐUR.....</b>	<b>15</b>
<i>Almenn líðan barna í 5., 6. og 7. bekk .....</i>	<i>15</i>
<i>Samband við foreldra og fjölskyldu .....</i>	<i>20</i>
<i>Vinir .....</i>	<i>26</i>
<i>Stríðni.....</i>	<i>28</i>
<i>Nám og skóli .....</i>	<i>34</i>
<i>Íþrótta- og tómstundastarf.....</i>	<i>38</i>
<i>Tækjæign, fjölmiðlanotkun og lestur .....</i>	<i>42</i>
<b>VIÐAUKI – NÍÐURSTÖÐUR ÚR REYKJAVÍK .....</b>	<b>47</b>

## Listi yfir myndir

<b>Mynd 1.</b> Hlutfall nemenda sem segjast <i>oft eða mjög oft</i> hafa fengið reiðiköst sem þeir gátu ekki stjórnað.....	15
<b>Mynd 2.</b> Hlutfall nemenda sem segjast <i>oft eða mjög oft</i> hafa öskrað eða hent hlutum.....	15
<b>Mynd 3.</b> Hlutfall nemenda sem segjast <i>oft eða mjög oft</i> hafa langað til að brjóta eða skemma hluti.....	16
<b>Mynd 4.</b> Hlutfall nemenda sem segjast <i>oft eða mjög oft</i> hafa gert eitthvað bara af því þeir voru svo reiðir. ....	16
<b>Mynd 5.</b> Hlutfall nemenda sem segja að <i>nokkrum, fáum eða engum</i> krökkum í bekknum finnist þeir skemmtilegir.....	18
<b>Mynd 6.</b> Hlutfall nemenda sem finnast þeir <i>ekki eða alls ekki</i> vera flottir.....	18
<b>Mynd 7.</b> Hlutfall nemenda í 5., 6. og 7. bekk í Reykjavík sem finnst þeir vera <i>frekar eða allt of feitir, passlegir eða frekar eða allt of mjóir</i> .....	19
<b>Mynd 8.</b> Hlutfall nemenda í 5., 6. og 7. bekk utan Reykjavíkur sem finnst þeir vera <i>frekar eða allt of feitir, passlegir eða frekar eða allt of mjóir</i> .....	19
<b>Mynd 9.</b> Hlutfall nemenda í Reykjavík eftir því hversu oft þeir fá hjálp frá pabba sínum, mömmu eða systkinum með heimanám sitt.....	20
<b>Mynd 10.</b> Hlutfall nemenda sem segja það vera <i>frekar eða mjög erfitt</i> að fá ráðleggingar varðandi námið hjá foreldrum sínum.....	20
<b>Mynd 11.</b> Hlutfall nemenda sem horfa <i>sjaldan, næstum aldrei eða aldrei</i> á sjónvarp eða myndband með pabba sínum eða mömmu.....	21
<b>Mynd 12.</b> Hlutfall nemenda sem segja að allir í fjölskyldu sinni tali <i>sjaldan, næstum aldrei eða aldrei</i> saman.....	21
<b>Mynd 13.</b> Hlutfall nemenda sem segjast <i>sjaldan, næstum aldrei eða aldrei</i> vera með foreldrum sínum eftir skóla.....	22
<b>Mynd 14.</b> Hlutfall nemenda sem segjast <i>sjaldan, næstum aldrei eða aldrei</i> vera með foreldrum sínum um helgar. ....	22
<b>Mynd 15.</b> Hlutfall nemenda sem segja það vera <i>frekar eða mjög erfitt</i> fyrir þá að fá umhyggju og hlýju hjá foreldrum sínum.....	23
<b>Mynd 16.</b> Hlutfall nemenda sem segjast <i>stundum eða oft</i> vera einir heima eftir skóla.....	23
<b>Mynd 17.</b> Hlutfall nemenda sem segir að þeim líði <i>stundum, oft eða alltaf</i> illa heima.....	24
<b>Mynd 18.</b> Hlutfall nemenda sem segjast <i>sjaldan, næstum aldrei eða aldrei</i> fara í leikhús, á sýningar eða tónleika með pabba sínum eða mömmu.....	24
<b>Mynd 19.</b> Hlutfall nemenda sem eru <i>sjaldan, næstum aldrei eða aldrei</i> í íþróttum eða útivist með pabba sínum eða mömmu.....	25

<b>Mynd 20.</b> Hlutfall nemenda sem segjast <i>fáa eða enga</i> vini eða vinkonur eiga í skólanum.....	26
<b>Mynd 21.</b> Hlutfall nemenda sem segjast <i>sjaldan, næstum aldrei eða aldrei</i> vera með vinum eða vinkonum sínum eftir skóla eða um helgar.....	26
<b>Mynd 22.</b> Hlutfall nemenda sem segja það eiga <i>frekar eða mjög illa</i> við um þá að foreldrar þeirra þekki vini þeirra eða vinkonur.....	27
<b>Mynd 23.</b> Hlutfall nemenda sem segja að það eigi <i>frekar eða mjög illa</i> við um þá að foreldrar þeirra þekki foreldra vina/vinkvenna þeirra.....	27
<b>Mynd 24.</b> Hlutfall nemenda sem segir það hafa <i>stundum eða oft</i> gerst í vetur að þeir hafi verið með nokkrum krökkum að stríða einum krakka.....	28
<b>Mynd 25.</b> Hlutfall nemenda sem segir það hafa <i>stundum eða oft</i> gerst í vetur að þeir hafi verið með nokkrum krökkum að meiða einn krakka.....	28
<b>Mynd 26.</b> Hlutfall nemenda sem segir það hafa <i>stundum eða oft</i> gerst í vetur að þeir hafi verið með nokkrum krökkum sem réðust á annan hóp.....	29
<b>Mynd 27.</b> Hlutfall nemenda sem segir það hafa <i>stundum eða oft</i> gerst í vetur að þeir hafi verið með mörgum krökkum sem skildu einn krakka útundan.....	29
<b>Mynd 28.</b> Hlutfall nemenda sem segir það hafa gerst <i>stundum eða oft</i> í vetur að nokkrir krakkar stríddu þeim einum.....	30
<b>Mynd 29.</b> Hlutfall nemenda sem segir það hafa gerst <i>stundum eða oft</i> í vetur að nokkrir krakkar réðust á þau ein og meiddu.....	30
<b>Mynd 30.</b> Hlutfall nemenda sem segir það hafa gerst <i>stundum eða oft</i> í vetur að nokkrir krakkar réðust á hóp sem þau voru með.....	31
<b>Mynd 31.</b> Hlutfall nemenda sem segir það hafa gerst <i>stundum eða oft</i> í vetur að margir krakkar skildu þau eftir útundan.....	31
<b>Mynd 32.</b> Svör nemenda í Reykjavík við spurningunni: Hefur þú strítt einhverjum krakka sl. vetur af því að hann eða hún var útlendingur eða fæddist í útlöndum.....	32
<b>Mynd 33.</b> Svör nemenda í Reykjavík við spurningunni um hvað þeim finnst um það þegar þeim er strítt.....	32
<b>Mynd 34.</b> Hlutfall nemenda sem finnst námið <i>oft eða alltaf</i> vera of erfitt.....	34
<b>Mynd 35.</b> Hlutfall nemenda sem finnst námið <i>oft eða alltaf</i> vera of létt.....	34
<b>Mynd 36.</b> Hlutfall nemenda sem finnst námið <i>næstum aldrei eða aldrei</i> vera skemmtilegt.....	35
<b>Mynd 37.</b> Hlutfall nemenda sem líður <i>oft eða alltaf</i> illa í kennslustundum.....	35
<b>Mynd 38.</b> Hlutfall nemenda sem líður <i>oft eða alltaf</i> illa í frímínútum.....	36
<b>Mynd 39.</b> Hlutfall nemenda sem líkar <i>frekar eða mjög illa</i> við kennarana í skólanum.....	36
<b>Mynd 40.</b> Hlutfall nemenda sem segja kennarana <i>sjaldan, næstum aldrei eða aldrei</i> hrósa sér í skólanum.....	37
<b>Mynd 41.</b> Hlutfall nemenda sem æfa íþróttir <i>1-3 sinnum í viku</i> með íþróttafélagi.....	38
<b>Mynd 42.</b> Hlutfall nemenda sem æfa íþróttir <i>4 sinnum í viku eða oftar</i> með íþróttafélagi.....	38

<b>Mynd 43.</b> Hlutfall nemenda sem stundar tónlistar- eða söngnám <i>1 sinni í viku eða oftar</i> .....	39
<b>Mynd 44.</b> Hlutfall nemenda sem taka <i>aldrei</i> þátt í tómstundastarfi í skólanum sínum.....	40
<b>Mynd 45.</b> Hlutfall nemenda sem taka <i>aldrei</i> þátt í öðru tómstundastarfi sem ekki er á vegum skólans.....	40

## Listi yfir töflur

<b>Tafla 1.</b> Fjöldi þátttakenda í Reykjavík og utan Reykjavíkur (fjöldi sem svarar).....	14
<b>Tafla 2.</b> Hlutfall nemenda í 5., 6. og 7. bekk í Reykjavík sem hafa <i>stundum eða oft</i> fundið fyrir einhverju af eftirtöldu síðastliðna sjö daga fyrir könnun.....	17
<b>Tafla 3.</b> Svör nemenda í 5., 6. og 7. bekk í Reykjavík við spurningunni um á hvaða stöðum er þér helst strítt ( <i>stundum eða oft</i> )?.....	33
<b>Tafla 4.</b> Hlutfall nemenda í Reykjavík sem segja að eftirfarandi atriði hafi skipt <i>frekar eða mjög miklu</i> máli þegar þau hættu þátttöku í íþróttum.....	39
<b>Tafla 5.</b> Hlutfall nemenda í Reykjavík sem segjast stunda eitthvað af eftirtöldu <i>einu sinni í viku eða oftar</i> .....	41
<b>Tafla 6.</b> Hlutfall nemenda í Reykjavík sem segjast <i>eiga sjálfir</i> eftirfarandi hluti.....	42
<b>Tafla 7.</b> Tími sem strákar og stelpur í 5., 6. og 7. bekk í Reykjavík verja að jafnaði í að <i>horfa á sjónvarp / vídeó/ DVD</i> á hverjum degi.....	43
<b>Tafla 8.</b> Tími sem strákar og stelpur í 5., 6. og 7. bekk í Reykjavík verja að jafnaði í að <i>spila tölvuleiki á netinu</i> á hverjum degi.....	43
<b>Tafla 9.</b> Tími sem strákar og stelpur í 5., 6. og 7. bekk í Reykjavík verja að jafnaði í að <i>spila tölvuleiki sem ekki eru á netinu</i> á hverjum degi.....	44
<b>Tafla 10.</b> Tími sem strákar og stelpur í 5., 6. og 7. bekk í Reykjavík verja að jafnaði á <i>MSN</i> (spjallrásur) á hverjum degi.....	44
<b>Tafla 11.</b> Tími sem strákar og stelpur í 5., 6. og 7. bekk í Reykjavík verja að jafnaði í að <i>nota tölvur í annað en vera á netinu eða spila tölvuleiki</i> á hverjum degi.....	45
<b>Tafla 12.</b> Tími sem strákar og stelpur í 5., 6. og 7. bekk í Reykjavík verja að jafnaði í að <i>lesa bækur</i> (aðrar en skólabækur) á hverjum degi.....	45
<b>Tafla 13.</b> Tími sem strákar og stelpur í 5., 6. og 7. bekk í Reykjavík verja að jafnaði í að <i>lesa teiknimyndabækur eða teiknimyndablöð</i> á hverjum degi.....	46
<b>Tafla 14.</b> Hvað áttu mörg systkini?, greint eftir bekk og kyni nemenda.....	47
<b>Tafla 15.</b> Hverjir eftirtalinna búa á sama heimili og þú?, greint eftir bekk og kyni nemenda.....	47
<b>Tafla 16.</b> Hversu oft horfir þú á sjónvarp eða myndband með pabba þínum eða mömmu?, greint eftir bekk og kyni nemenda.....	48
<b>Tafla 17.</b> Hversu oft ert þú í íþróttum eða útivist (t.d. á skíðum í sundi, í göngutúr, á hestbaki, úti að hjóla, á skautum o.fl.) með pabba þínum eða mömmu?, greint eftir bekk og kyni nemenda.....	48
<b>Tafla 18.</b> Hversu oft tala allir í fjölskyldunni þinni saman?, greint eftir bekk og kyni nemenda.....	49
<b>Tafla 19.</b> Hversu oft ert þú með foreldrum þínum eftir skóla?, greint eftir bekk og kyni nemenda.....	49
<b>Tafla 20.</b> Hversu auðvelt eða erfitt væri fyrir þig að fá umhyggju og hlýju frá foreldrum þínum?, greint eftir bekk og kyni nemenda.....	50



<b>Tafla 21.</b> Hversu auðvelt eða erfitt væri fyrir þig að fá ráðleggingar varðandi námið frá foreldrum þínum?, greint eftir bekk og kyni nemenda.....	50
<b>Tafla 22.</b> Foreldrar mínir þekkja vini/vinkonur mína(r), greint eftir bekk og kyni nemenda.....	50
<b>Tafla 23.</b> Foreldrar mínir þekkja foreldra vina/vinkvenna minna, greint eftir bekk og kyni nemenda.....	51
<b>Tafla 24.</b> Hversu oft ferð þú í leikhús, á sýningar eða tónleika með pabba þínum eða mömmu, greint eftir bekk og kyni nemenda.....	51
<b>Tafla 25.</b> Hversu oft ert þú með vinum eða vinkonum eftir skóla eða um helgar?, greint eftir bekk og kyni nemenda.....	52
<b>Tafla 26.</b> Hversu oft ert þú ein(n) heima eftir skóla?, greint eftir bekk og kyni nemenda.....	52
<b>Tafla 27.</b> Er töluð íslenska á þínu heimili?, greint eftir bekk og kyni nemenda.	52
<b>Tafla 28.</b> Við hvern leikur þú þegar þú ert í tölvuleikjum á Netinu? <b>Ég leik ein(n)</b> , greint eftir bekk og kyni nemenda.....	53
<b>Tafla 29.</b> Við hvern leikur þú þegar þú ert í tölvuleikjum á Netinu? <b>Með fjölskyldumeðlimum</b> , greint eftir bekk og kyni nemenda.....	53
<b>Tafla 30.</b> Við hvern leikur þú þegar þú ert í tölvuleikjum á Netinu? <b>Með vinum</b> , greint eftir bekk og kyni nemenda.....	54
<b>Tafla 31.</b> Við hvern leikur þú þegar þú ert í tölvuleikjum á Netinu? <b>Með fólki sem ég þekki ekki</b> , greint eftir bekk og kyni nemenda.....	54
<b>Tafla 32.</b> Finnst þér námið vera of erfitt?, greint eftir bekk og kyni nemenda.....	55
<b>Tafla 33.</b> Finnst þér námið vera of létt?, greint eftir bekk og kyni nemenda. ....	55
<b>Tafla 34.</b> Finnst þér námið vera skemmtilegt?, greint eftir bekk og kyni nemenda.....	56
<b>Tafla 35.</b> Líður þér illa í kennslustundum?, greint eftir bekk og kyni nemenda.....	57
<b>Tafla 36.</b> Líður þér illa í frímínútum?, greint eftir bekk og kyni nemenda.....	57
<b>Tafla 37.</b> Líður þér illa heima?, greint eftir bekk og kyni nemenda.....	58
<b>Tafla 38.</b> Líkar þér vel við kennarana?, greint eftir bekk og kyni nemenda.....	58
<b>Tafla 39.</b> Hversu oft hrósa kennararnir þér í skólanum?, greint eftir bekk og kyni nemenda.....	59
<b>Tafla 40.</b> Hversu oft er þér hrósað af öðrum fullorðnum(t.d. heima hjá þér eða í frístundastarfi)?, greint eftir bekk og kyni nemenda.....	59
<b>Tafla 41.</b> Hvaða einkunn fékkst þú á samræmdum prófum í 4. bekk í <b>stærðfræði</b> ? , greint eftir bekk og kyni nemenda.....	60
<b>Tafla 42.</b> Hvaða einkunn fékkst þú á samræmdum prófum í 4. bekk í <b>íslensku</b> ?, greint eftir bekk og kyni nemenda.....	61
<b>Tafla 43.</b> Hversu oft ert þú í dansi eða íþróttum fyrir utan leikfimi- og sundtíma í skólanum?, greint eftir bekk og kyni nemenda.....	62

<b>Tafla 44.</b> Stundar þú eitthvað af eftirtöldu: <b>Handbolta?</b> , greint eftir bekk og kyni nemenda.....	62
<b>Tafla 45.</b> Stundar þú eitthvað af eftirtöldu: <b>Fótbolta?</b> , greint eftir bekk og kyni nemenda.....	63
<b>Tafla 46.</b> Stundar þú eitthvað af eftirtöldu: <b>Körfubolta?</b> , greint eftir bekk og kyni nemenda.....	63
<b>Tafla 47.</b> Stundar þú eitthvað af eftirtöldu: <b>Fimleika?</b> , greint eftir bekk og kyni nemenda.....	63
<b>Tafla 48.</b> Stundar þú eitthvað af eftirtöldu: <b>Frjálsar íþróttir?</b> , greint eftir bekk og kyni nemenda.....	64
<b>Tafla 49.</b> Stundar þú eitthvað af eftirtöldu: <b>Tennis, badminton, borðtennis eða veggtennis?</b> , greint eftir bekk og kyni nemenda.....	64
<b>Tafla 50.</b> Stundar þú eitthvað af eftirtöldu: <b>Sjálfsvarnariþróttir?</b> , greint eftir bekk og kyni nemenda.....	65
<b>Tafla 51.</b> Stundar þú eitthvað af eftirtöldu: <b>Göngur eða hlaup?</b> , greint eftir bekk og kyni nemenda.....	65
<b>Tafla 52.</b> Stundar þú eitthvað af eftirtöldu: <b>Sund?</b> , greint eftir bekk og kyni nemenda.....	65
<b>Tafla 53.</b> Stundar þú eitthvað af eftirtöldu: <b>Skíði, snjóbretti eða skauta?</b> , greint eftir bekk og kyni nemenda.....	66
<b>Tafla 54.</b> Ef þú hefur einhvern tíma hætt að stunda íþróttir með íþróttafélagi hversu miklu máli skiptu eftirfarandi atriði um að þú hættir: <b>Ég missti áhugann</b> , greint eftir bekk og kyni nemenda.....	66
<b>Tafla 55.</b> Ef þú hefur einhvern tíma hætt að stunda íþróttir með íþróttafélagi hversu miklu máli skiptu eftirfarandi atriði um að þú hættir: <b>Kostnaður (of dýrt)</b> , greint eftir bekk og kyni nemenda.....	67
<b>Tafla 56.</b> Ef þú hefur einhvern tíma hætt að stunda íþróttir með íþróttafélagi hversu miklu máli skiptu eftirfarandi atriði um að þú hættir: <b>Vinir mínir hættu</b> , greint eftir bekk og kyni nemenda.....	67
<b>Tafla 57.</b> Ef þú hefur einhvern tíma hætt að stunda íþróttir með íþróttafélagi hversu miklu máli skiptu eftirfarandi atriði um að þú hættir: <b>Tímaleysi</b> , greint eftir bekk og kyni nemenda.....	68
<b>Tafla 58.</b> Ef þú hefur einhvern tíma hætt að stunda íþróttir með íþróttafélagi hversu miklu máli skiptu eftirfarandi atriði um að þú hættir: <b>Mikil samkeppni</b> , greint eftir bekk og kyni nemenda.....	68
<b>Tafla 59.</b> Hversu oft æfir þú íþróttir (æfir eða keppir) með íþróttafélagi?, greint eftir bekk og kyni nemenda.....	69
<b>Tafla 60.</b> Hversu oft reynir þú á þig líkamlega þannig að þú verður móð/ur eða svitnir?, greint eftir bekk og kyni nemenda.....	70
<b>Tafla 61.</b> Líkar þér vel við starfsmenn íþróttafélagsins (t.d. þjálfara)?, greint eftir bekk og kyni nemenda.....	70

<b>Tafla 62.</b> Líkar þér vel við starfsmenn sem eru með þér í öðru frístundastarfi (t.d. í námskeiðum í skólanum, félagsmiðstöðvum eða annars staðar?, greint eftir bekk og kyni nemenda.....	71
<b>Tafla 63.</b> Stundar þú eitthvað af eftirtöldu?: <b>Félagsmiðstöð</b> , greint eftir bekk og kyni nemenda.....	72
<b>Tafla 64.</b> Stundar þú eitthvað af eftirtöldu?: <b>Dans</b> , greint eftir bekk og kyni nemenda.....	73
<b>Tafla 65.</b> Stundar þú eitthvað af eftirtöldu?: <b>Skátastarf</b> , greint eftir bekk og kyni nemenda.....	73
<b>Tafla 66.</b> Stundar þú eitthvað af eftirtöldu?: <b>Hestamennsku</b> , greint eftir bekk og kyni nemenda.....	74
<b>Tafla 67.</b> Stundar þú eitthvað af eftirtöldu?: <b>Skák</b> , greint eftir bekk og kyni nemenda.....	74
<b>Tafla 68.</b> Stundar þú eitthvað af eftirtöldu?: <b>K.F.U.M. eða K.F.U.K.</b> , greint eftir bekk og kyni nemenda.....	75
<b>Tafla 69.</b> Stundar þú tónlistarnám eða söngnám í vetur?, greint eftir bekk og kyni nemenda.....	75
<b>Tafla 70.</b> Hversu oft tekur þú þátt í tómstundastarfi í skólanum þínum? (t.d. námskeiðum, myndlist, skák, ljósmyndun), greint eftir bekk og kyni nemenda.....	76
<b>Tafla 71.</b> Hversu oft tekur þú þátt í öðru tómstundastarfi sem ekki er á vegum skólans?, greint eftir bekk og kyni nemenda.....	76
<b>Tafla 72.</b> Finnst þér tíminn sem fer í íþrótt- og tómstundastarf utan skólans vera...?, greint eftir bekk og kyni nemenda.....	77
<b>Tafla 73.</b> Hvernig líður þér yfirleitt í frítíma þínum (þegar þú ert ekki í skólanum og ekki heima hjá þér)?, greint eftir bekk og kyni nemenda.....	77
<b>Tafla 74.</b> Hversu mörgum sumarnámskeiðum tókst þú þátt í síðasta sumar?, greint eftir bekk og kyni nemenda. ....	78
<b>Tafla 75.</b> Finnst krökkum í bekknum þú vera skemmtileg/ur?, greint eftir bekk og kyni nemenda.....	78

## Inngangur

Víða í hinum vestræna heimi hófst það sem skilgreint hefur verið „nú tíminn“ upp úr 1850. Á Íslandi miðast þetta tímabil á hinn bóginn við árin í kringum 1950. Það má furðu sæta hve stutt er síðan stór hluti þjóðarinnar bjó í torfbæjum, hér ríkti hefðbundin verkaskipting og fólk átti víða vart til hnífs og skeiðar. Á þessum tíma, sem er ekki lengra frá okkur en 100 til 150 ár, dó mikill fjöldi íslenskra barna á hverju ári, úr næringarskortri og sjúkdómum. Sjúkdómarnir sem herjuðu á okkur hétu m.a. barnaveiki, taugaveiki, gin og klaufaveiki, stífkrampi og sullaveiki. Maga- og þarmasjúkdómar vegna ónógrar eða rangrar fæðu voru algengir og orsökuðu oft dauðsföll. Ástæðurnar voru vissulega fáir læknar, engin sjúkrahús, en ekki síst að bæði hreinlæti og næring voru af mjög skornum skammti. Rannsóknir á áhrifaþáttum heilbrigðis voru fáar og þær sem þó þekktust náðu ekki eyrum formæðra okkar og forfeðra. Í dag hljóma þessar aðstæður afar ókunnuglega.

Á undanförunum áratugum hefur þjóðfélagið okkar breyst í grundvallaratriðum og þetta hefur haft áhrif á líf okkar með ýmsum hætti. Aukin og auðveldari samskipti, hröð tæknivæðing, samvinna, frjálst flæði fjármagns og fólks hefur minnkað fjarlægðir, fært fólk nær hvert öðru en jafnframt breytt lífsmynstri fólks verulega. Margar þessara breytinga eru afar jákvæðar: þeim fylgja tækifæri, frelsi og jafnrétti, sem við bjuggum ekki við áður. Þeim fylgja auknar lífslíkur. Íslenskar konur og karlar verða nú meðal elstu kvenna og karla í heiminum og ungbarnadauði er hér sjaldgæfastur meðal þjóða. Breytt heimsmynd kallar á breytta nálgun. Það má ljóst vera að hefðir gærdagsins eru ekki lengur venjur eða lífsmáti dagsins í dag. Mörg viðfangsefni kalla á ný viðhorf, ný vinnubrögð og nýja hugsun. Stefnumótun byggð á traustum rannsóknum er kjarni þessara þátta. Um árabíl hefur Ísland staðið í fararbroddi forvarnarstarfs á alþjóðavettvangi. Þetta starf hefur haft það megineinkenni að byggja á traustum og haldgóðum rannsóknum. Í þessari skýrslu getur að líta niðurstöður einnar slíkrar rannsóknar sem gerð var meðal nemenda í 5., 6. og 7. bekk grunnskóla á Íslandi vorið 2011. Líkt og í fyrri rannsóknum er athyglinni beint að ýmsum þáttum í lífi unglinga er varða hagi þeirra og líðan, svo sem sambandi við foreldra og jafningja, viðhorf til náms og skóla og hvað þau aðhafast í frítíma sínum. Þá eru ýmsir vísar um félagslegt umhverfi barna- og unglinga í nærsamfélaginu.

## Aðferð og gögn

### Þátttakendur og mælitæki

Gögnin sem þessi skýrsla byggir á eru fengin úr viðamikilli könnun Rannsóknna & greiningar sem var lögð fyrir alla nemendur í 5. til 7. bekk í grunnskólum á Íslandi í febrúar árið 2011. Þátttakendur voru nemendur í 5., 6. og 7. bekk allra grunnskóla á Íslandi. Hér er því ekki um hefðbundna úrtakskönnun að ræða heldur könnun sem var lögð fyrir allt þýðið. Framkvæmd könnunarinnar var þannig háttað að spurningalistar voru sendir í skólana þar sem kennarar sáu um að leggja þá fyrir. Allir nemendur sem sátu í kennslustundum daginn sem hver könnun fór fram svöruðu spurningalistunum. Með hverjum spurningalista fylgdi ómerkt umslag sem nemendur settu listana í að útfyllingu lokinni. Ítrekað var fyrir þátttakendum að rita hvorki nafn né kennitölu á spurningalistana eða umslögin svo útilokað væri að rekja svörin til einstakra nemenda. Jafnframt voru nemendur vinsamlegast beðnir um að svara öllum spurningunum eftir bestu samvisku og biðja um hjálp ef þeir þyrftu á að halda.

Í heild fengust gild svör frá 10976 nemendum í 5. til 7. bekk á landsvísu og var svarhlutfall um 88% af öllum nemendum sem voru í 5. til 7. bekk haustið 2010 samkvæmt skráningu Hagstofu Íslands.

Í töflu 1 má sjá fjölda þátttakenda í Reykjavík og utan Reykjavíkur, greindan eftir bekkjum. Í Reykjavík var svarhlutfall nemenda í 5. bekk 86%, í 6. bekk 85% og í 7. bekk 84%.

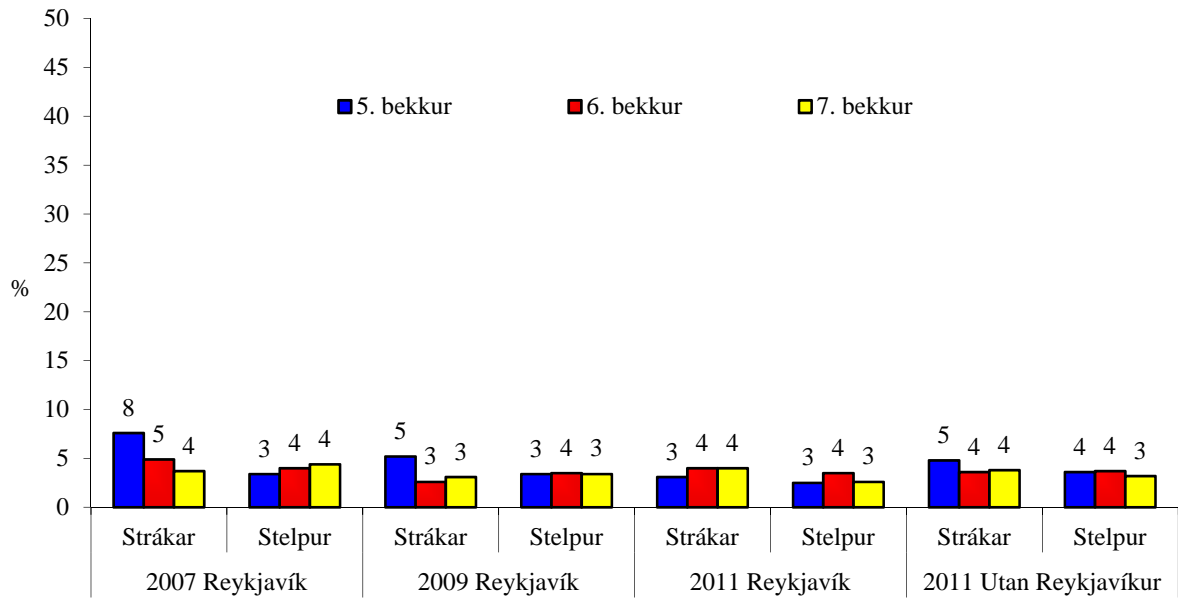
**Tafla 1.** Fjöldi þátttakenda í Reykjavík og utan Reykjavíkur (fjöldi sem svarar).

<b>Bekkur:</b>	<b>Reykjavík</b>	<b>Utan Reykjavíkur</b>
5. bekkur:	1211	2530
6. bekkur:	1107	2414
7. bekkur:	1102	2507
<b>Heildarfjöldi:</b>	<b>3420</b>	<b>7451</b>

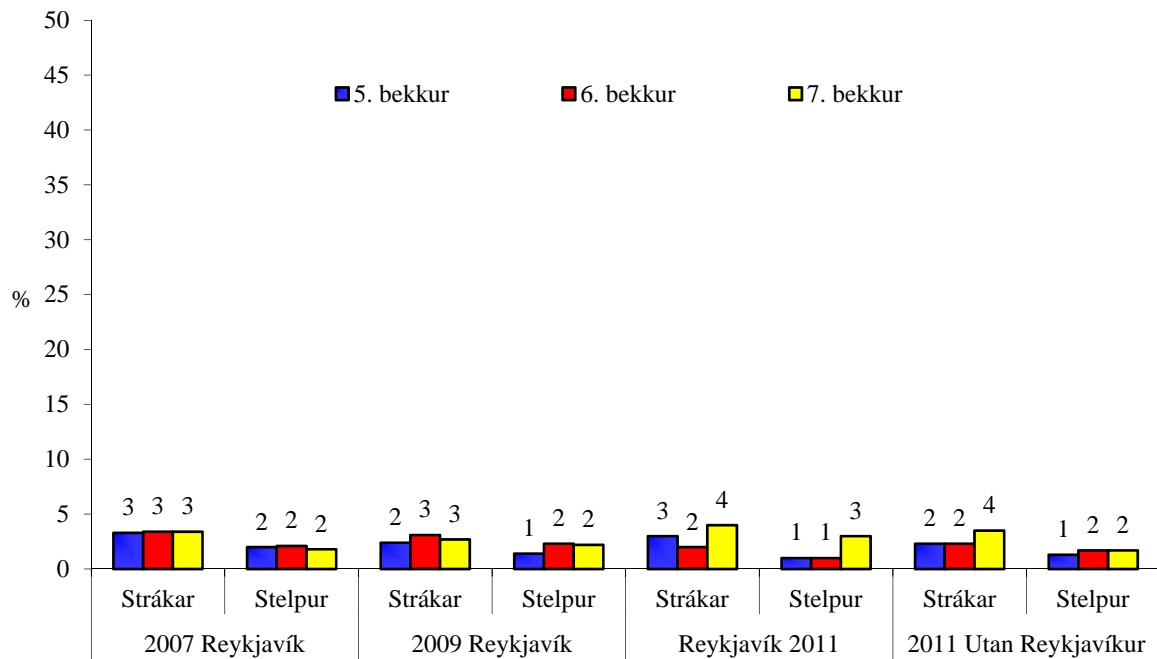
\*Alls 105 nemendur sem ekki skráðu bekk.

## Niðurstöður

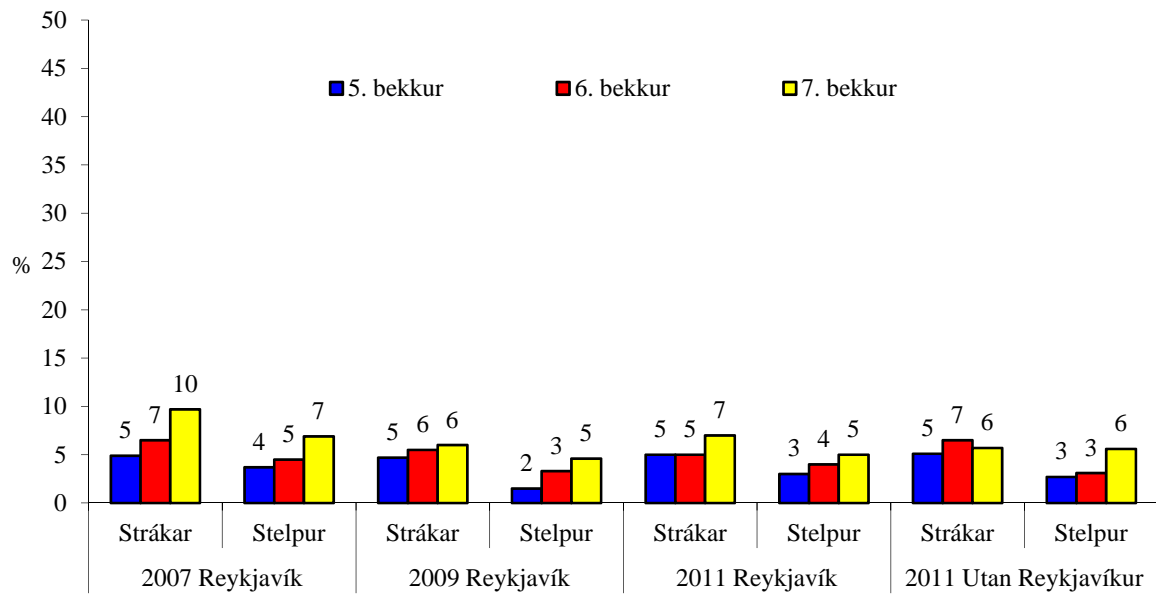
### Almenn líðan barna í 5., 6. og 7. bekk



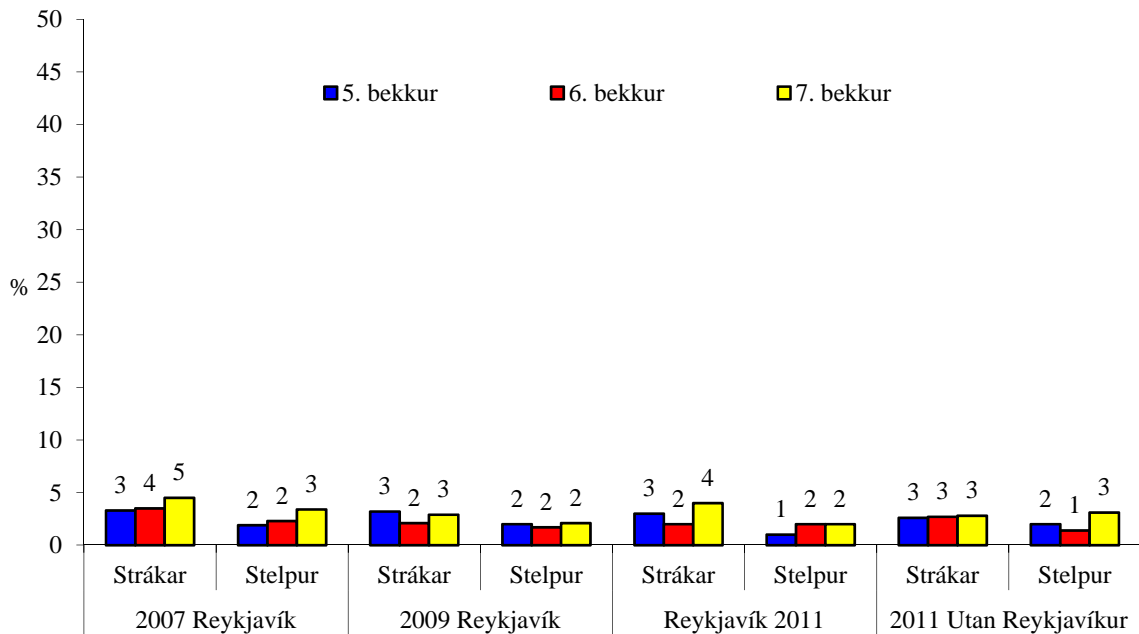
**Mynd 1.** Hlutfall nemenda sem segjast *oft eða mjög oft* hafa fengið reiðiköst sem þeir gátu ekki stjórnað.



**Mynd 2.** Hlutfall nemenda sem segjast *oft eða mjög oft* hafa öskrað eða hent hlutum.



**Mynd 3.** Hlutfall nemenda sem segjast *oft eða mjög oft* hafa langað til að brjóta eða skemma hluti.

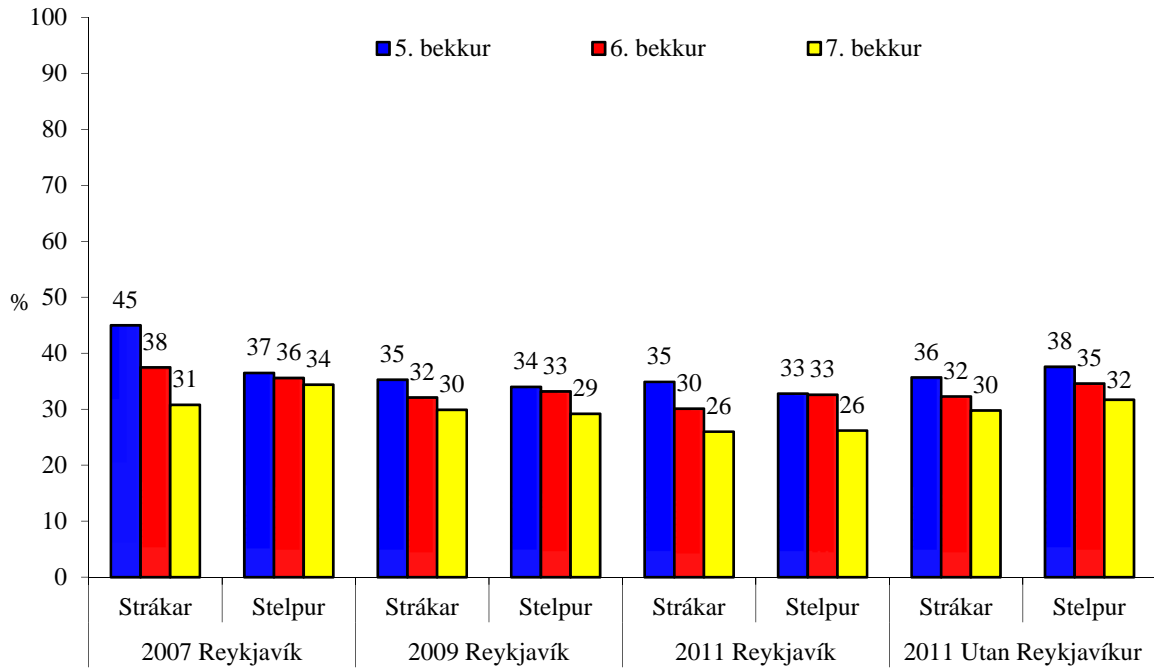


**Mynd 4.** Hlutfall nemenda sem segjast *oft eða mjög oft* hafa gert eitthvað bara af því þeir voru svo reiðir.

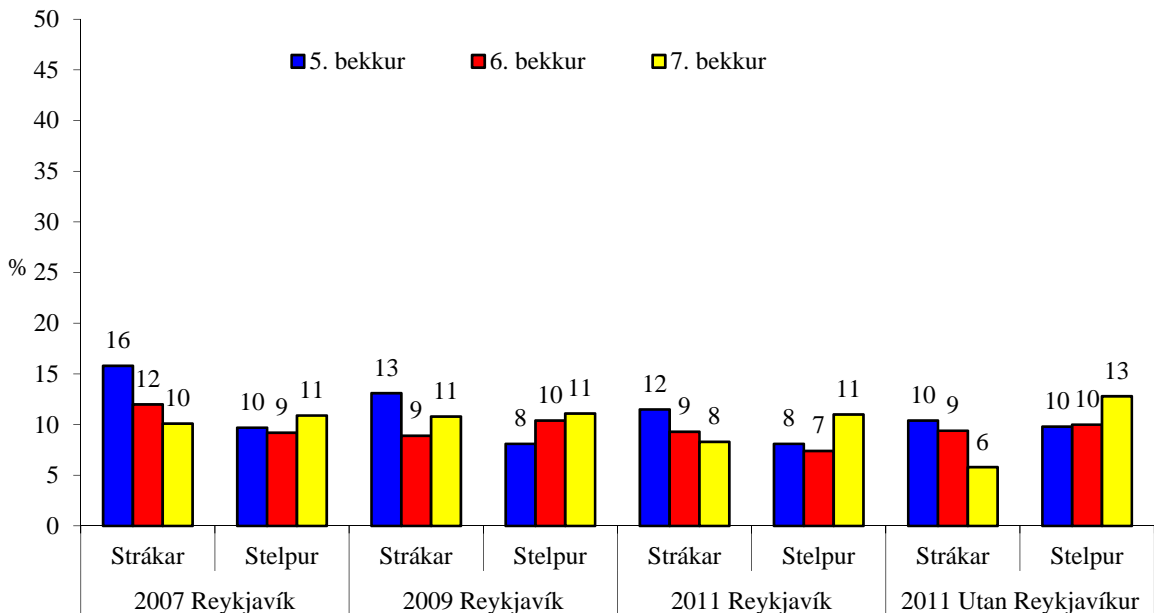
**Tafla 2.** Hlutfall nemenda í 5., 6. og 7. bekk í Reykjavík sem hafa *stundum eða oft* fundið fyrir einhverju af eftirtöldu síðastliðna sjö daga fyrir könnun.

Einkenni: Stundum eða oft	5. bekkur		6. bekkur		7. bekkur	
	Strákar (%)	Stelpur (%)	Strákar (%)	Stelpur (%)	Strákar (%)	Stelpur (%)
Svima	12,2%(152)	15,8%(192)	11,8% (135)	18,6%(227)	11,7% (147)	20,7%(249)
Skjálfta	6,5%(80)	8,0%(97)	5,4%(61)	7,1%(86)	4,4%(55)	8,9%(107)
Skyndilega hrædd(ur)	6,7%(82)	9,8%(119)	4,4%(50)	10,2%(123)	3,7%(46)	10,3%(123)
Óþægilega uppspennt(ur)	11,1%(136)	10,5%(126)	8,1%(91)	8,6%(105)	6,2%(77)	10,1%(121)
Leið(ur) eða lítill áhugi	11,5%(143)	11,7%(143)	11,7%(133)	11,6%(142)	11,9%(150)	17,1%(206)
Lítill matarlyst	16,1%(198)	16,6%(202)	13,7%(155)	17,0%(206)	13,1%(164)	19,9%(239)
Einmana	10,2%(125)	14,0%(169)	8,3%(93)	12,5%(152)	7,4%(93)	14,6%(176)
Grét auðveldlega	6,4%(79)	16,2%(197)	5,5%(62)	17,4%(212)	5,7%(71)	21,2%(256)
Erfitt með að sofa eða sofna	24,7%(305)	25,1%(306)	18,6%(210)	23,0%(280)	18,5%(232)	21,8%(262)
Niðurdreginn eða dapur/döpur	7,5%(92)	10,5%(127)	6,1%(69)	10,4%(126)	4,5% (56)	12,2%(146)
Ekki spennt(ur) fyrir að gera nokkuð	12,9%(158)	10,9%(132)	10,5%(119)	10,3%(126)	8,4%(105)	11,1%(133)
Máttlaus	6,9%(84)	8,2%(99)	5,8%(65)	7,3%(89)	5,9%(74)	8,4%(100)
Fannst framtíðin vonlaus	6,9%(84)	6,8%(82)	7,3%(83)	5,2%(63)	4,9%(61)	7,6%(91)

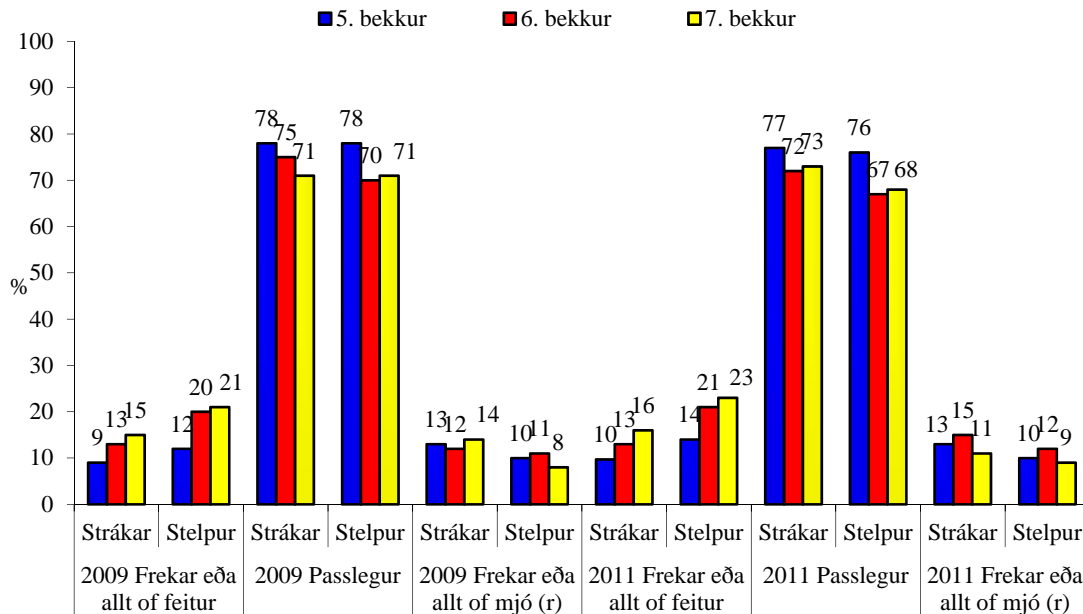




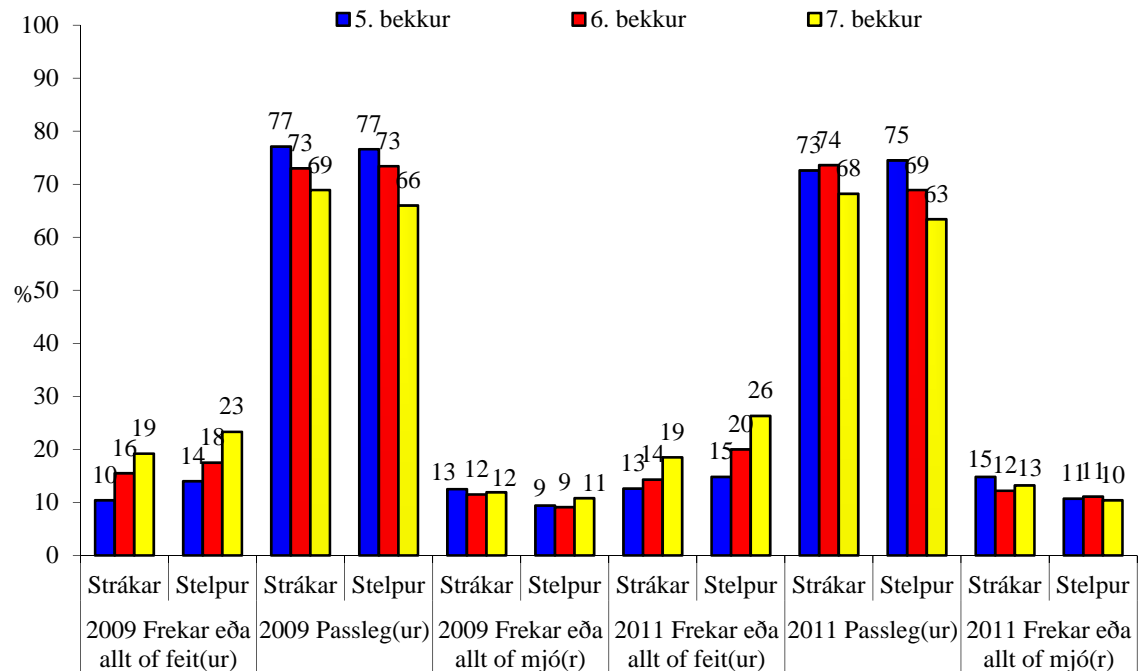
**Mynd 5.** Hlutfall nemenda sem segja að *nokkrum*, *fáum* eða *engum* krökkum í bekknum finnst þeir skemmtilegir.



**Mynd 6.** Hlutfall nemenda sem finnast þeir *ekki* eða *alls ekki* vera flottir.

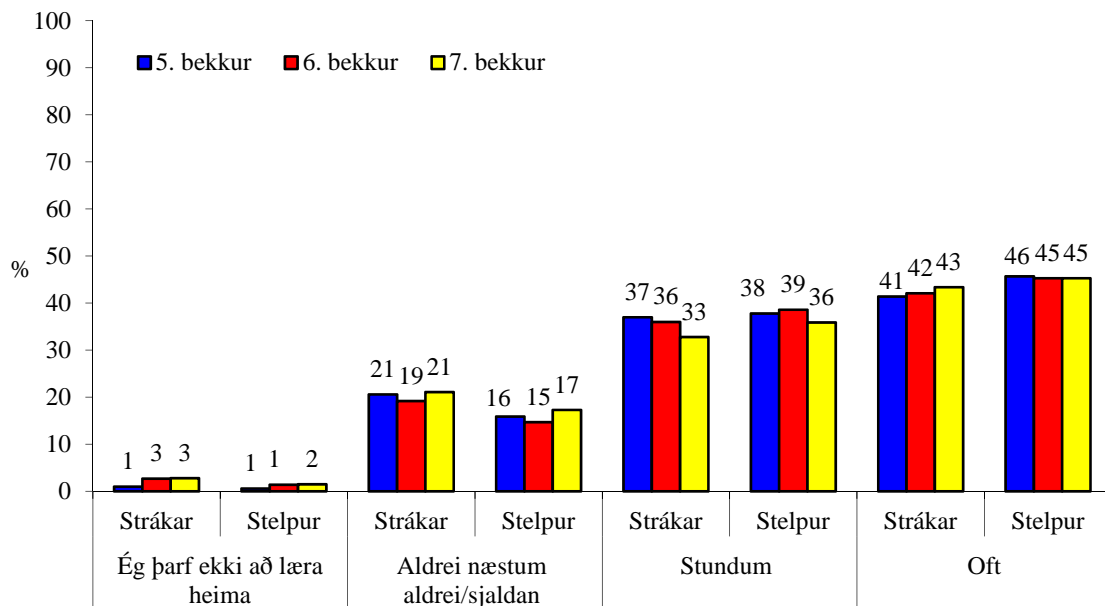


**Mynd 7.** Hlutfall nemenda í 5., 6. og 7. bekk í Reykjavík sem finnst þeir vera frekar eða allt of feitir, passlegir eða frekar eða allt of mjóir.

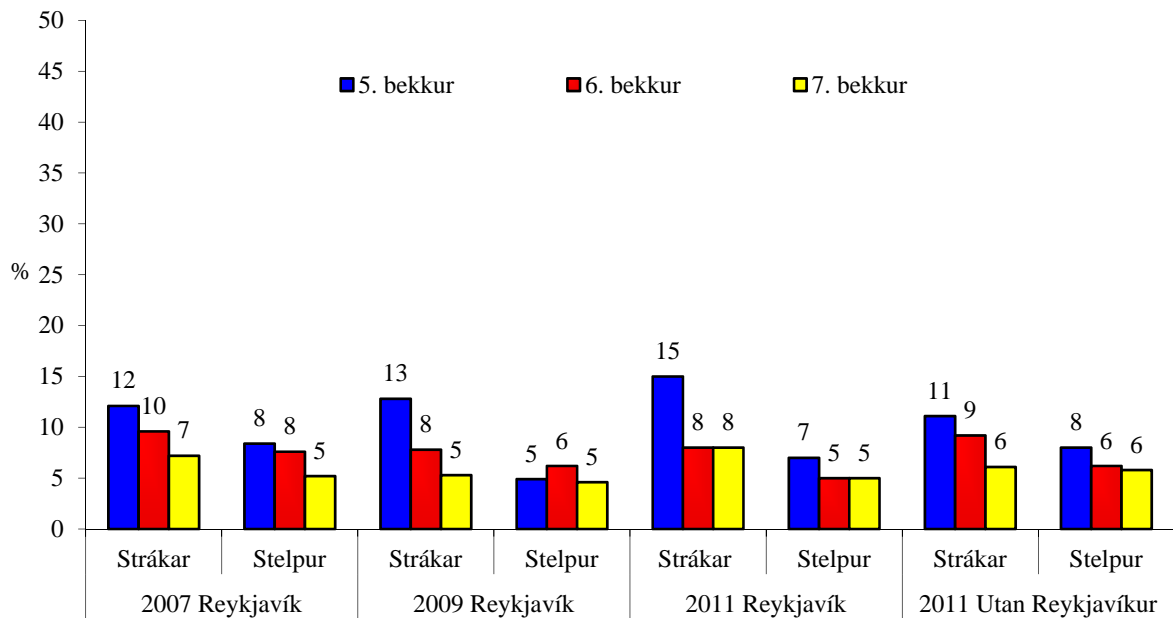


**Mynd 8.** Hlutfall nemenda í 5., 6. og 7. bekk utan Reykjavíkur sem finnst þeir vera frekar eða allt of feitir, passlegir eða frekar eða allt of mjóir.

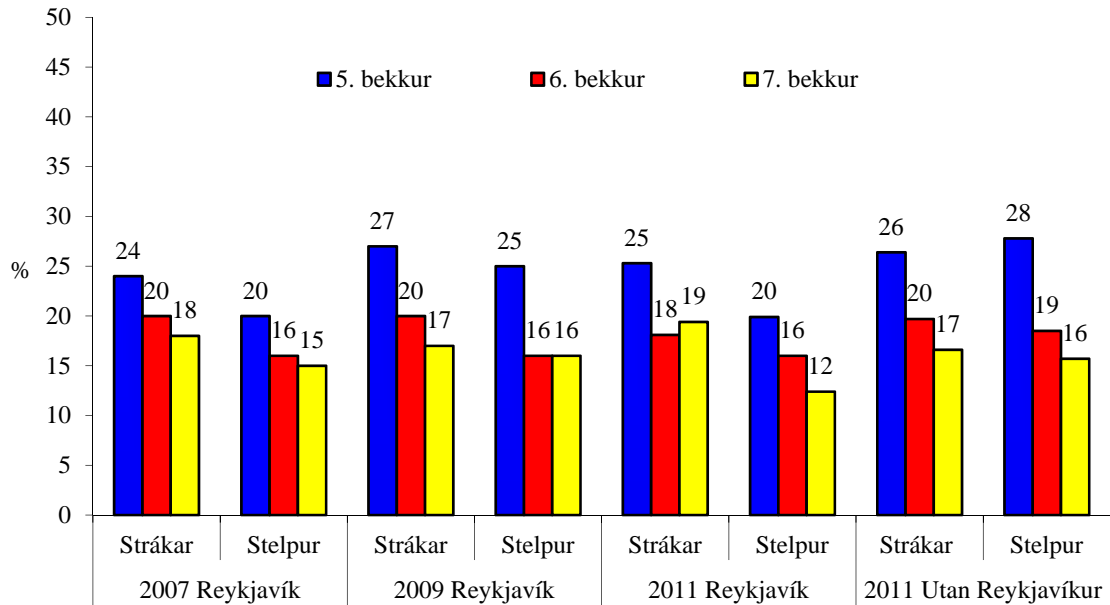
## Samband við foreldra og fjölskyldu



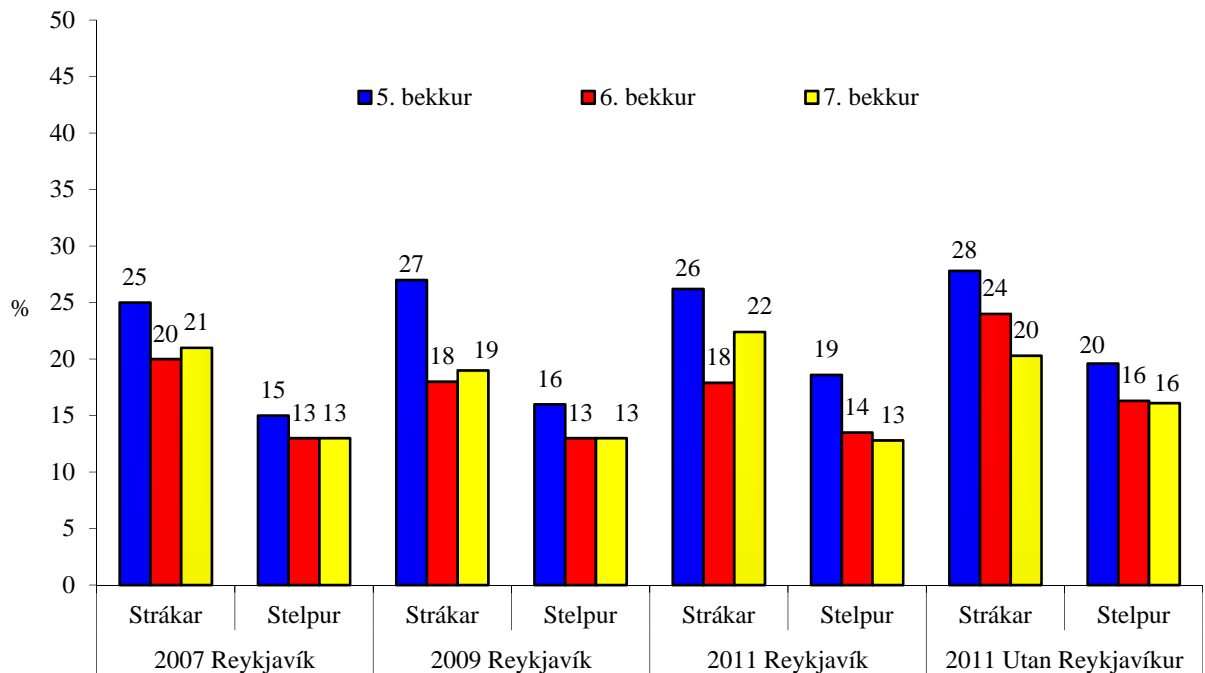
**Mynd 9.** Hlutfall nemenda í Reykjavík eftir því hversu oft þeir fá hjálp frá pabba sínum, mömmu eða systkinum með heimanám sitt.



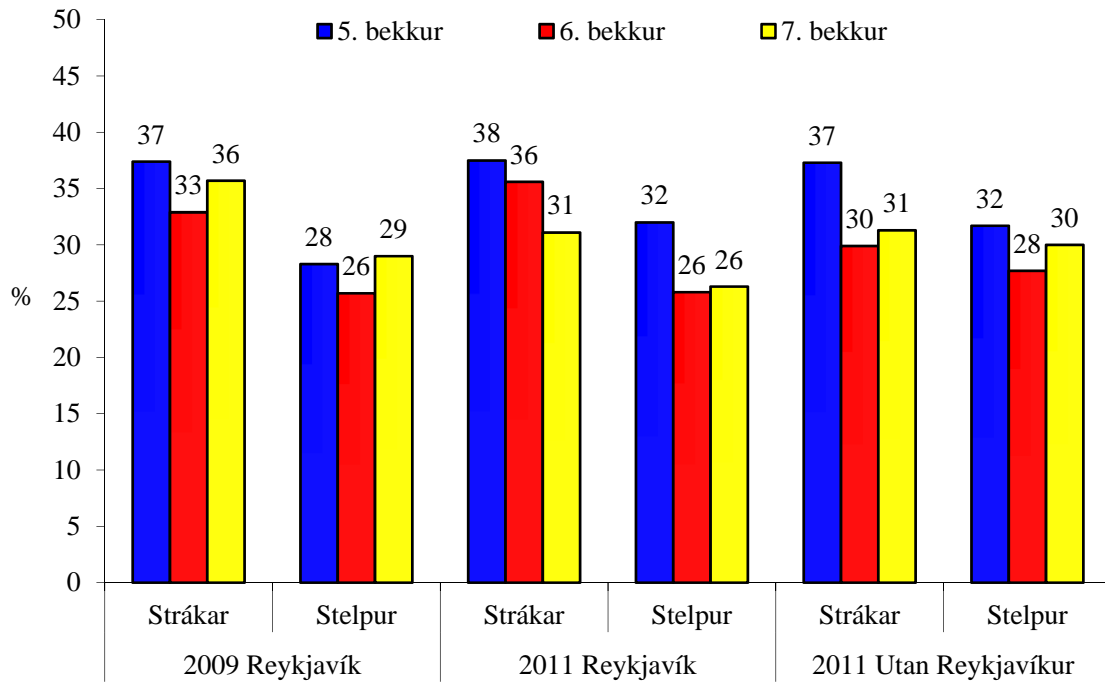
**Mynd 10.** Hlutfall nemenda sem segja það vera frekar eða mjög erfitt að fá ráðleggingar varðandi námið hjá foreldrum sínum.



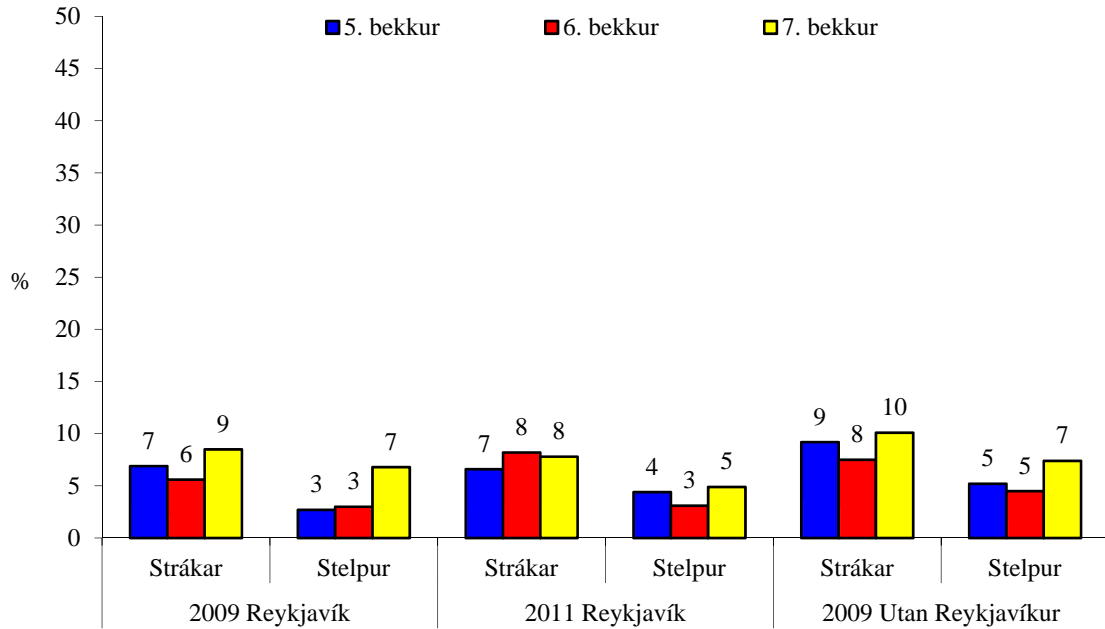
**Mynd 11.** Hlutfall nemenda sem horfa *sjaldan, næstum aldrei eða aldrei* á sjónvarp eða myndband með pabba sínum eða mömmu.



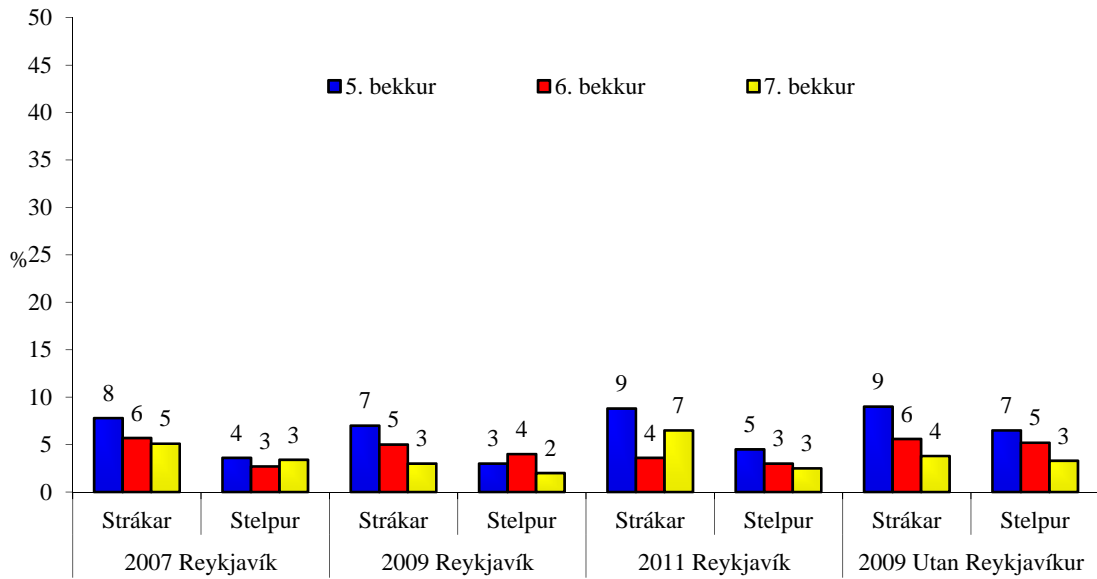
**Mynd 12.** Hlutfall nemenda sem segja að allir í fjölskyldu sinni tali *sjaldan, næstum aldrei eða aldrei* saman.



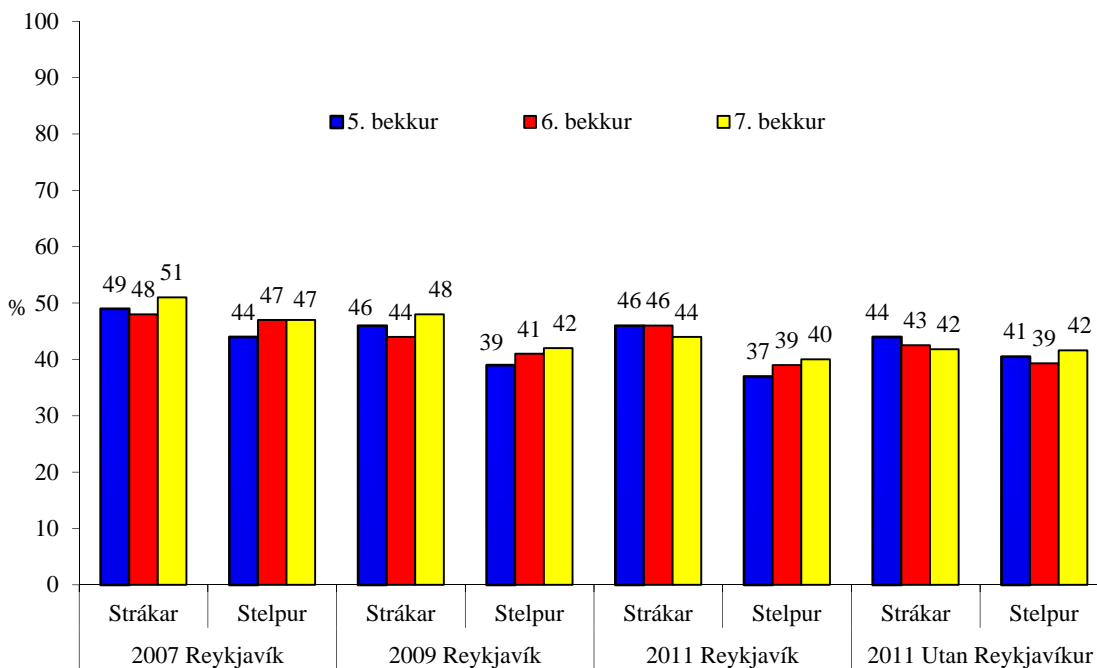
**Mynd 13.** Hlutfall nemenda sem segjast *sjaldan, næstum aldrei eða aldrei* vera með foreldrum sínum eftir skóla.



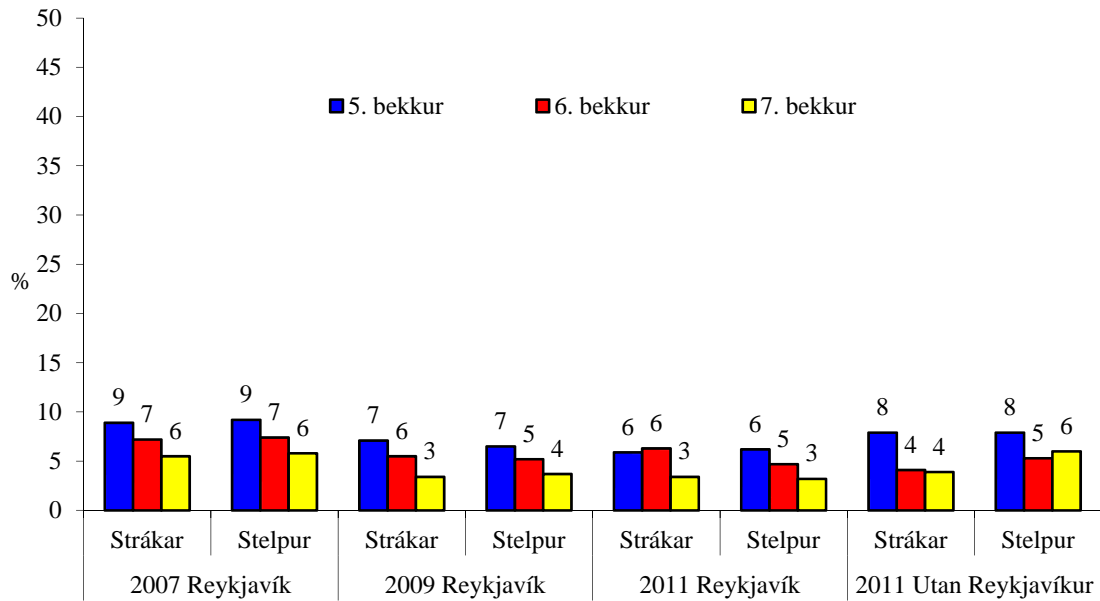
**Mynd 14.** Hlutfall nemenda sem segjast *sjaldan, næstum aldrei eða aldrei* vera með foreldrum sínum um helgar.



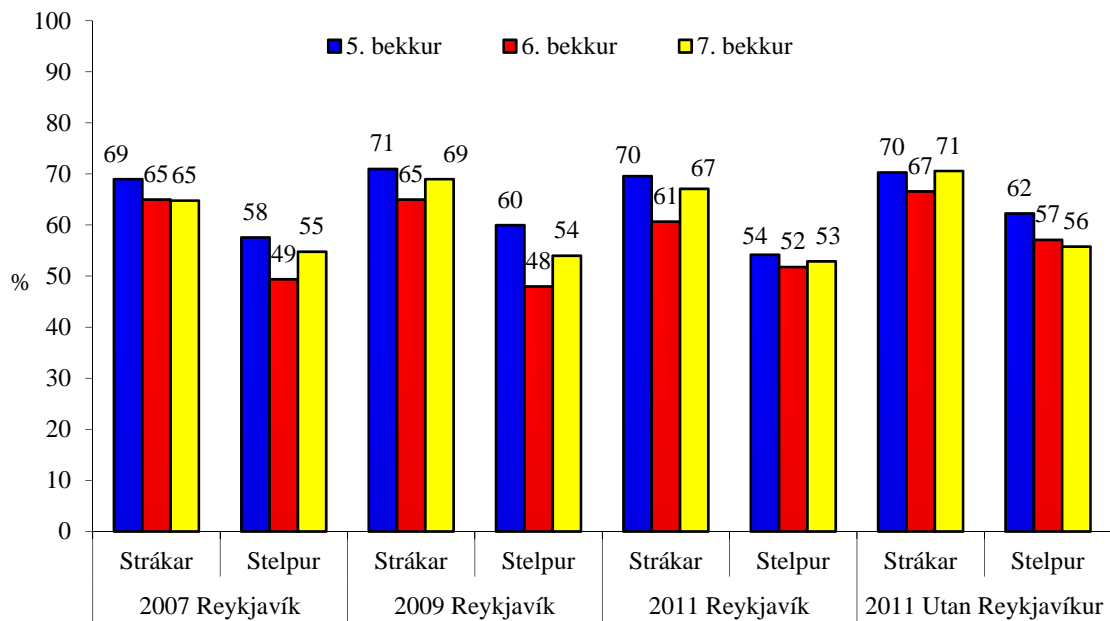
**Mynd 15.** Hlutfall nemenda sem segja það vera *frekar eða mjög erfitt* fyrir þá að fá umhyggju og hlýju hjá foreldrum sínum.



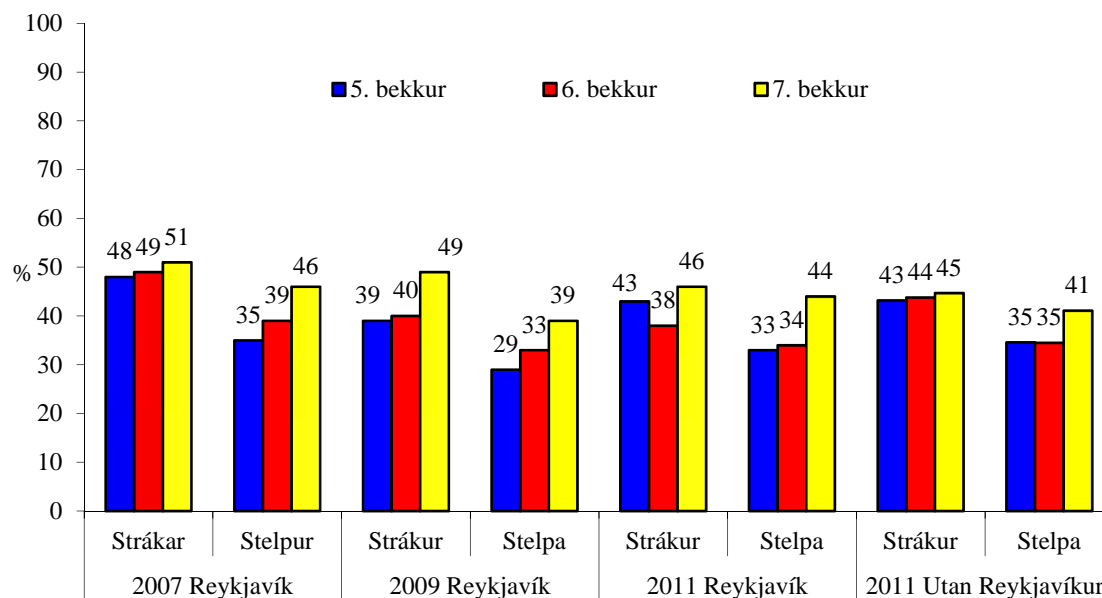
**Mynd 16.** Hlutfall nemenda sem segjast *stundum eða oft* vera einir heima eftir skóla.



**Mynd 17.** Hlutfall nemenda sem segir að þeim líði *stundum, oft eða alltaf* illa heima.



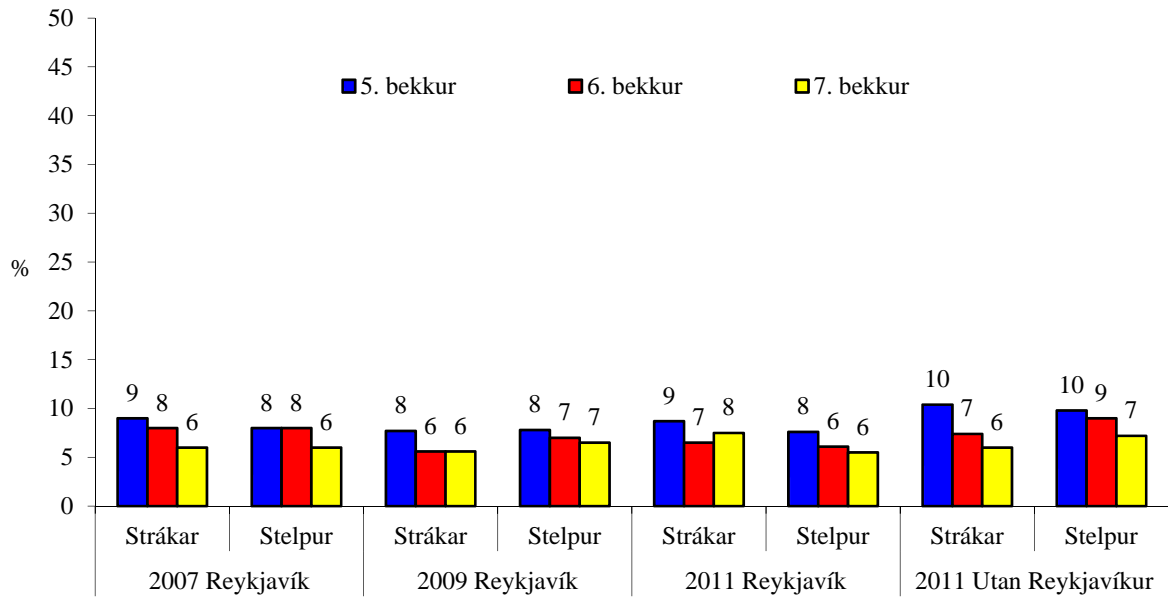
**Mynd 18.** Hlutfall nemenda sem segjast *sjaldan, næstum aldrei eða aldrei* fara í leikhús, á sýningar eða tónleika með pabba sínum eða mömmu.



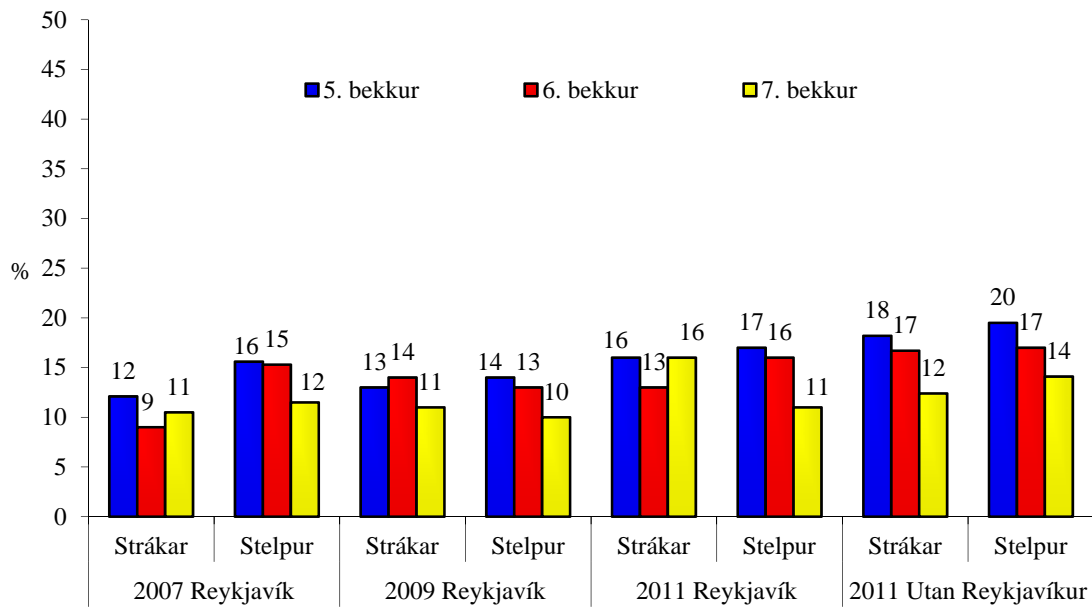
**Mynd 19.** Hlutfall nemenda sem eru *sjaldan, næstum aldrei eða aldrei* í íþróttum eða útivist með pabba sínum eða mömmu.



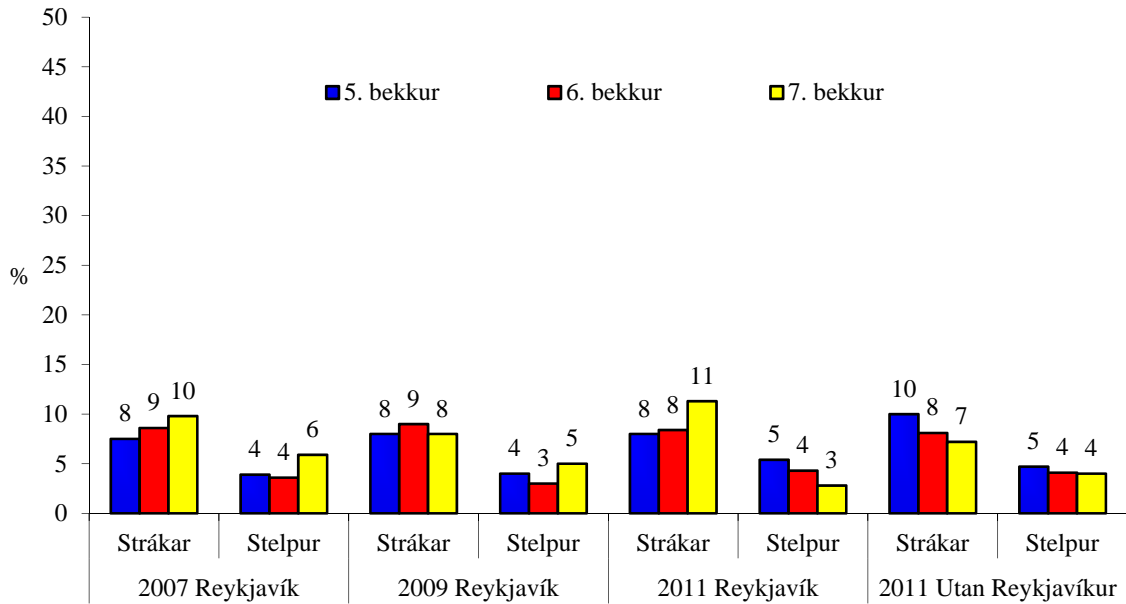
**Vinir**



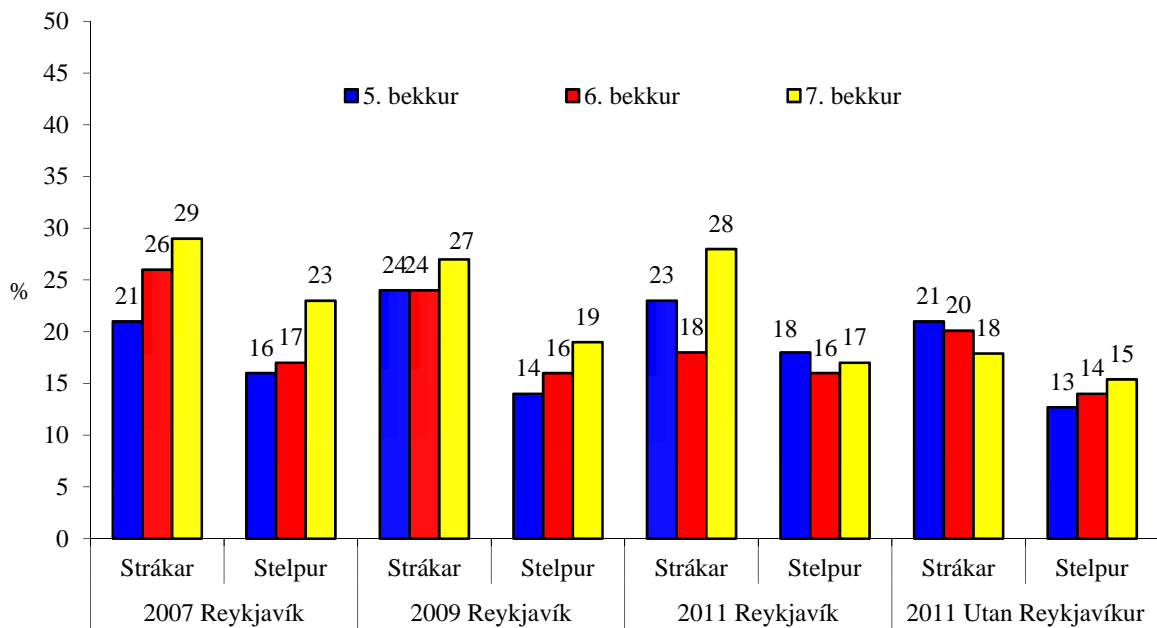
**Mynd 20.** Hlutfall nemenda sem segjast *fáa eða enga* vini eða vinkonur eiga í skólanum.



**Mynd 21.** Hlutfall nemenda sem segjast *sjaldan, næstum aldrei eða aldrei* vera með vinum eða vinkonum sínum eftir skóla eða um helgar.

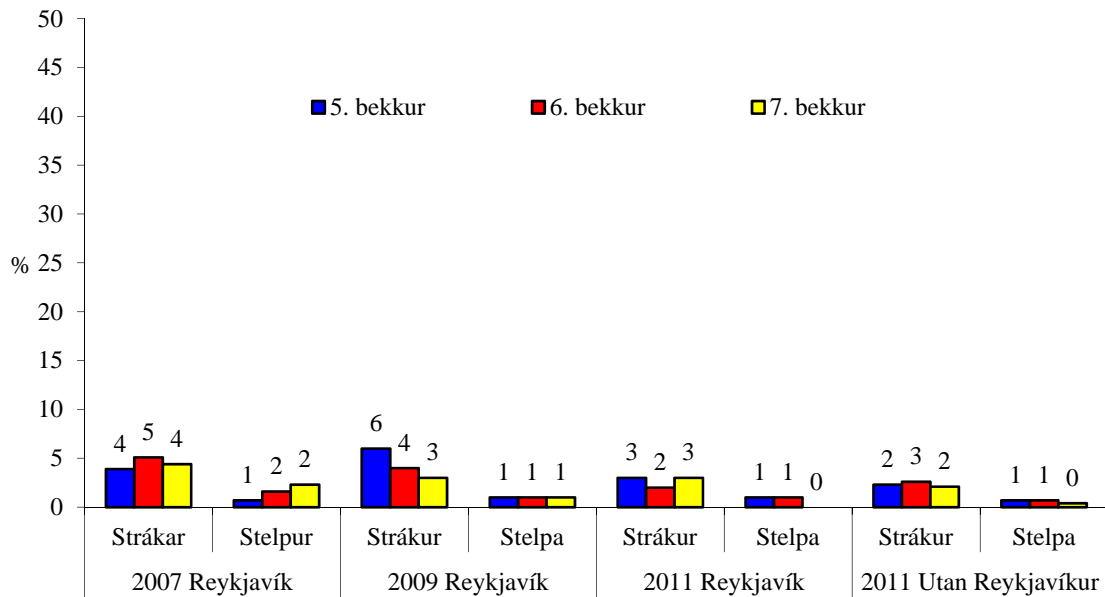


**Mynd 22.** Hlutfall nemenda sem segja það eiga *frekar eða mjög illa* við um þá að foreldrar þeirra þekki vini þeirra eða vinkonur

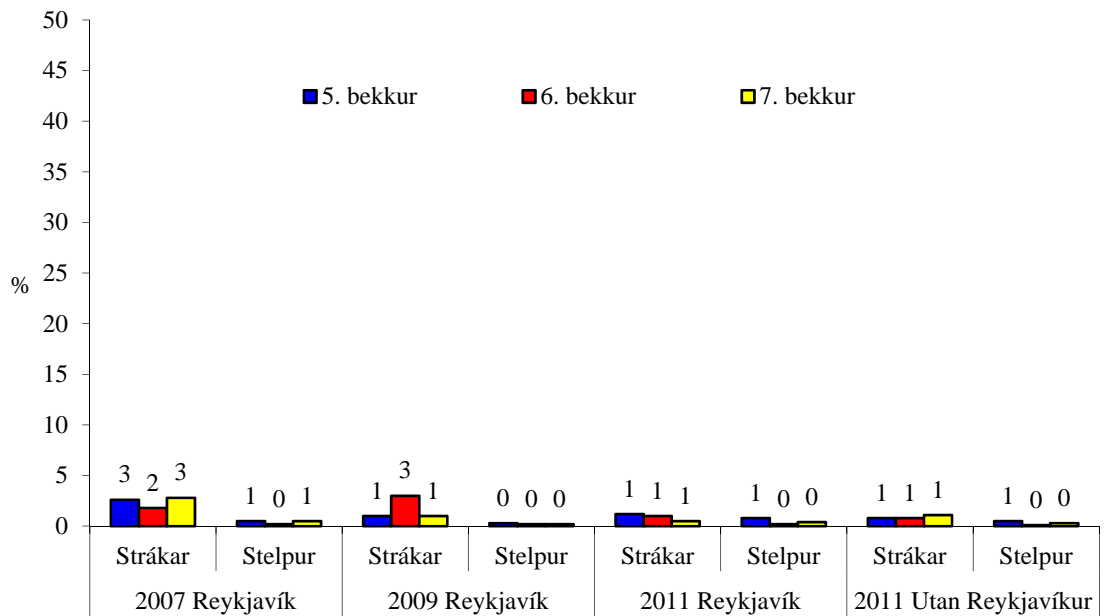


**Mynd 23.** Hlutfall nemenda sem segja að það eigi *frekar eða mjög illa* við um þá að foreldrar þeirra þekki foreldra vina/vinkvenna þeirra.

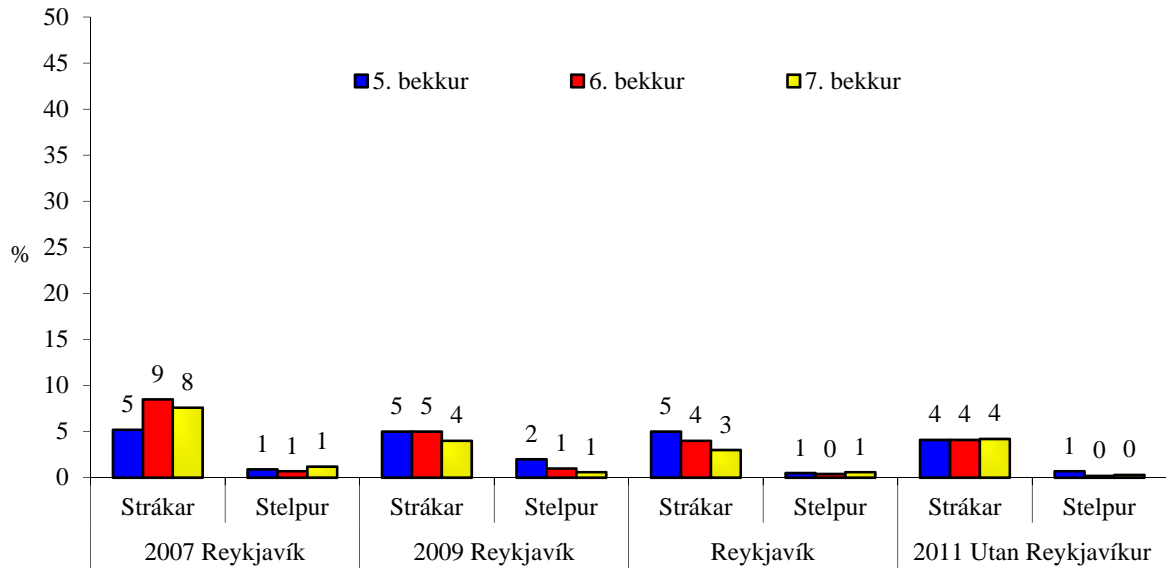
## Stríðni



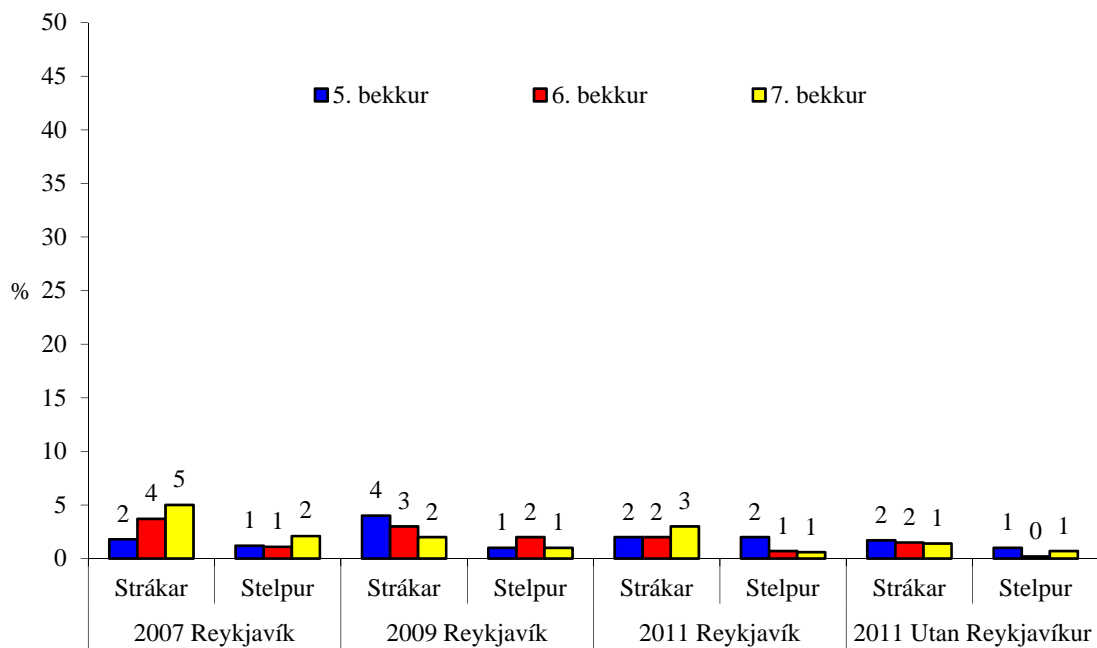
**Mynd 24.** Hlutfall nemenda sem segir það hafa *stundum eða oft* gerst í vetur að þeir hafi verið með nokkrum krökkum að stríða einum krakka.



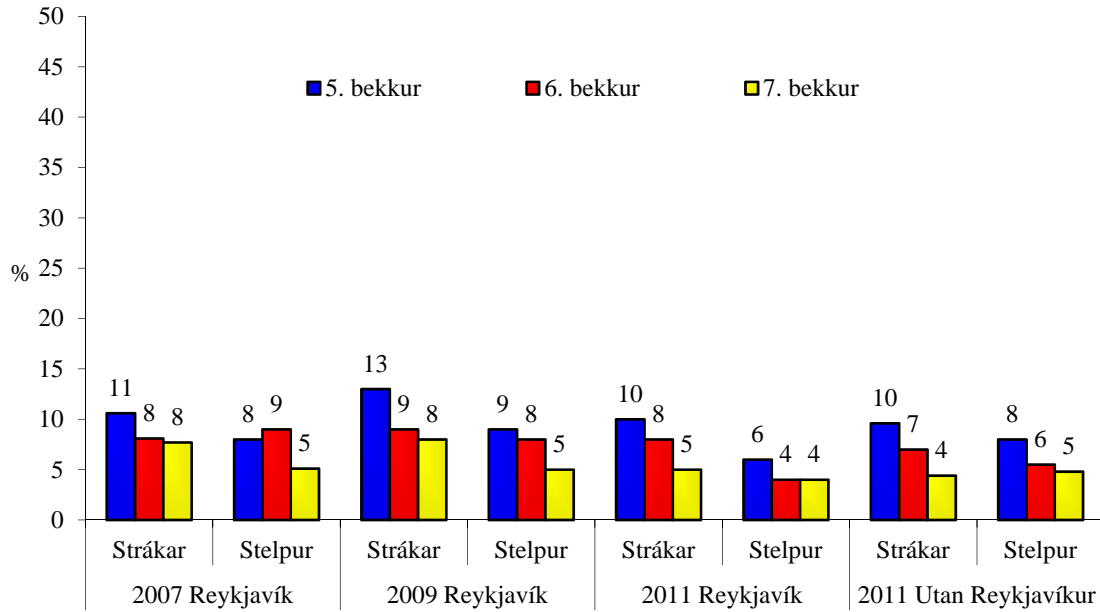
**Mynd 25.** Hlutfall nemenda sem segir það hafa *stundum eða oft* gerst í vetur að þeir hafi verið með nokkrum krökkum að meiða einn krakka.



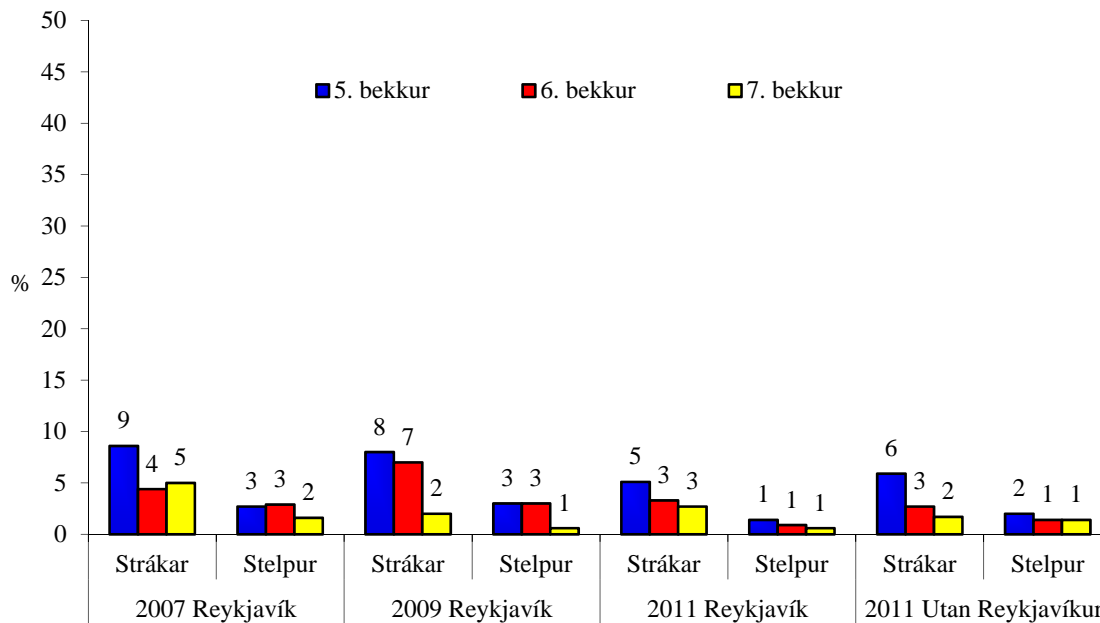
**Mynd 26.** Hlutfall nemenda sem segir það hafa *stundum eða oft* gerst í vetur að þeir hafi verið með nokkrum krökkum sem réðust á annan hóp.



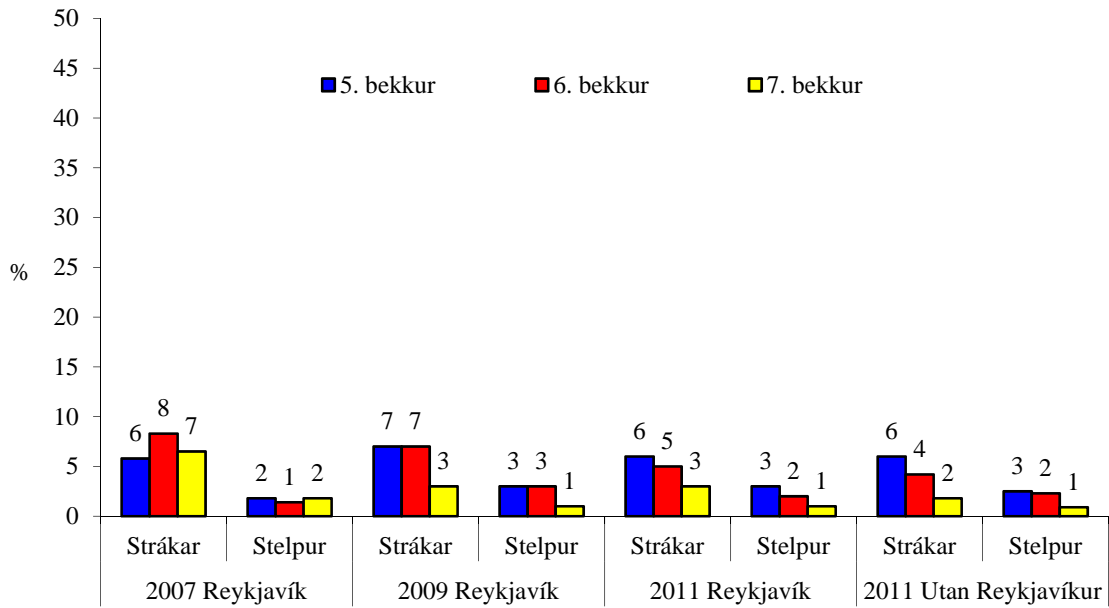
**Mynd 27.** Hlutfall nemenda sem segir það hafa *stundum eða oft* gerst í vetur að þeir hafi verið með mörgum krökkum sem skildu einn krakka útundan.



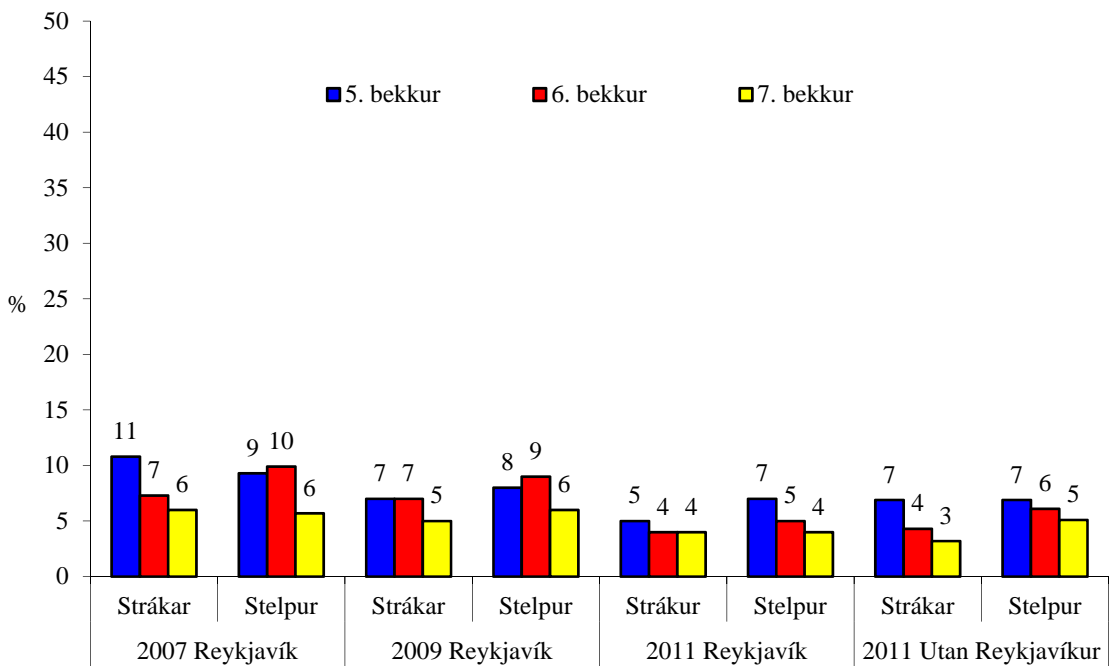
**Mynd 28.** Hlutfall nemenda sem segir það hafa gerst *stundum eða oft* í vetur að nokkrir krakkar stríddu þeim einum.



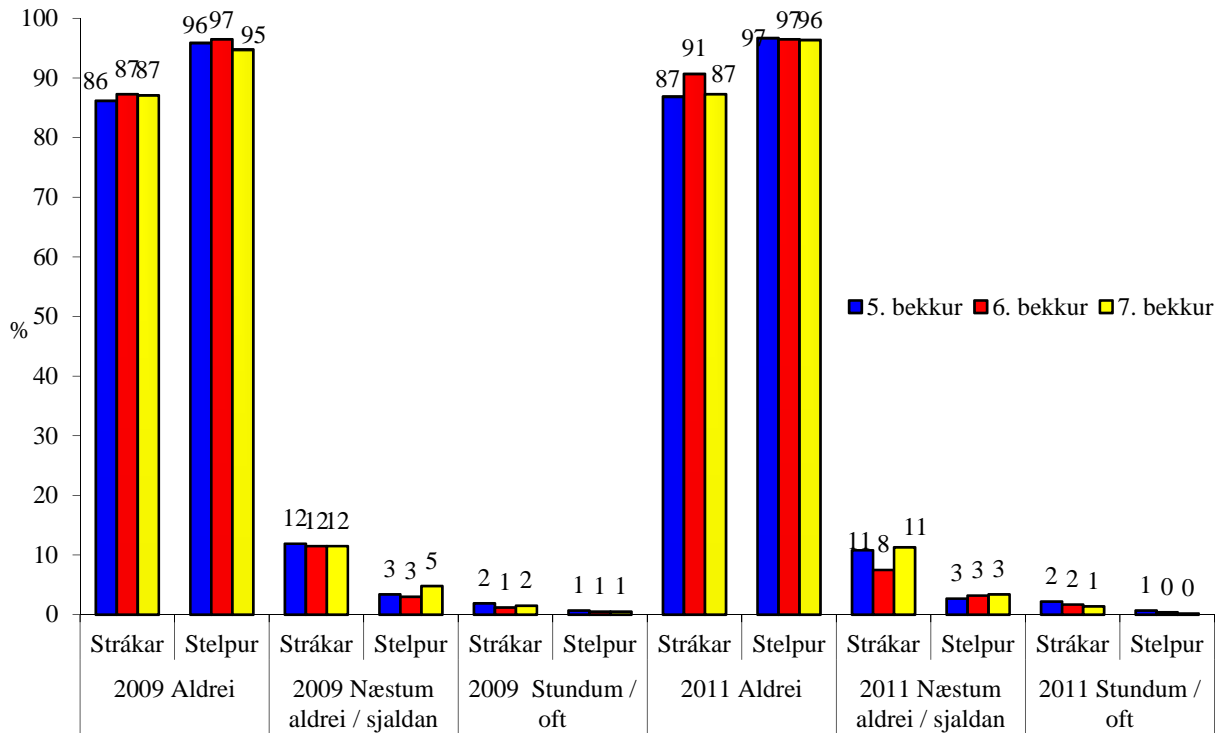
**Mynd 29.** Hlutfall nemenda sem segir það hafa gerst *stundum eða oft* í vetur að nokkrir krakkar réðust á þau ein og meiddu.



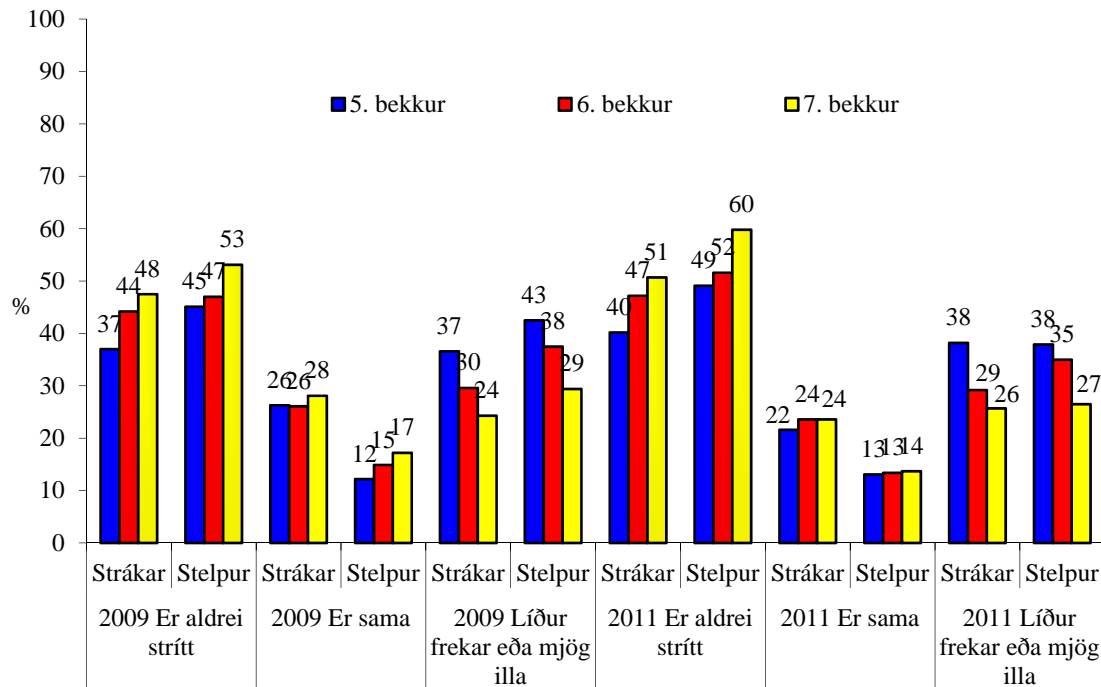
**Mynd 30.** Hlutfall nemenda sem segir það hafa gerst *stundum eða oft* í vetur að nokkrir krakkar réðust á hóp sem þau voru með.



**Mynd 31.** Hlutfall nemenda sem segir það hafa gerst *stundum eða oft* í vetur að margir krakkar skildu þau eftir útundan.



**Mynd 32.** Svör nemenda í Reykjavík við spurningunni: Hefur þú strítt einhverjum krakka sl. vetur af því að hann eða hún var útlendingur eða fæddist í útlöndum.



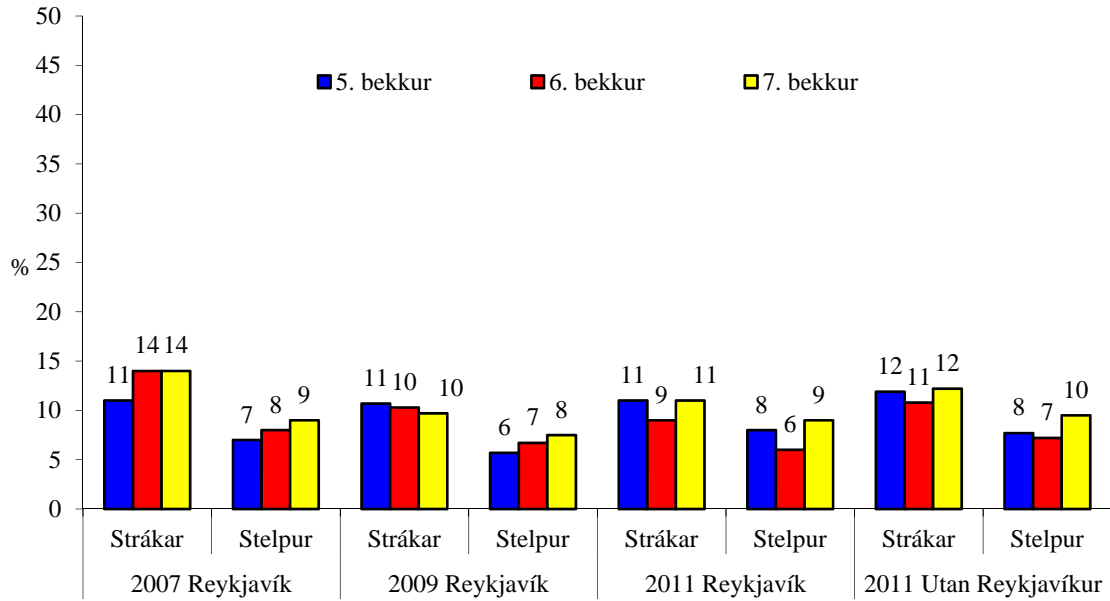
**Mynd 33.** Svör nemenda í Reykjavík við spurningunni um hvað þeim finnst um það þegar þeim er strítt.

**Tafla 3.** Svör nemenda í 5., 6. og 7. bekk í Reykjavík við spurningunni um á hvaða stöðum er þér helst strítt (*stundum eða ofi*)?

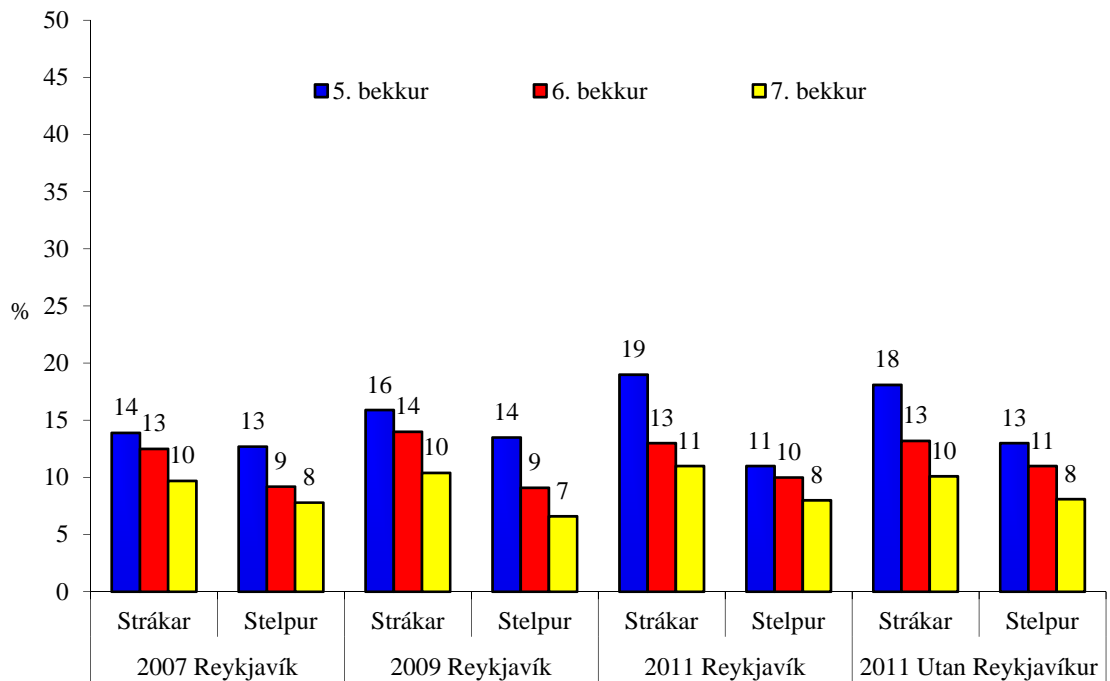
	5. bekkur		6. bekkur		7. bekkur	
	Strákar (%)	Stelpur (%)	Strákar (%)	Stelpur (%)	Strákar (%)	Stelpur (%)
Á hvaða stöðum er þér helst strítt?						
Í kennslustundum	3,2%(18)	2,7%(16)	3,1%(16)	0,9%(5)	1,8%(10)	1,7%(9)
Á göngum skólans	3,9%(22)	2,4%(14)	4,7%(24)	1,6%(9)	3,4%(19)	2,3%(12)
Í leikfimi eða sundi	2,5%(14)	2,2%(13)	2,2%(11)	1,9%(11)	2,1%(12)	1,5%(8)
Í búningsteymum eða sturtu	2,7%(15)	1,0%(6)	3,9%(20)	1,1%(6)	2,0%(11)	1,1%(6)
Í frímínútum á skólalóðinni	12,2%(70)	7,7%(46)	8,8%(45)	6,2%(35)	6,8%(38)	4,4%(23)
Á leið í og úr skóla	3,0%(17)	2,6%(15)	1,6%(8)	2,0%(11)	1,6%(9)	1,3%(7)
Á MSN eða spjallrásum	1,3%(7)	2,4%(14)	1,6%(8)	2,3%(13)	1,6%(9)	1,7%(9)
Í frítíma	2,1%(12)	1,2%(7)	1,6%(8)	1,1%(6)	1,6%(9)	1,5%(8)
Í síma eða með SMS-boðum	0,7%(4)	1,0%(5)	0,6%(3)	1,4%(8)	0,9%(5)	1,1%(6)
Í matsal eða í matartímum	3,0%(17)	2,1%(12)	3,0%(15)	1,1%(6)	2,5%(14)	1,5%(8)



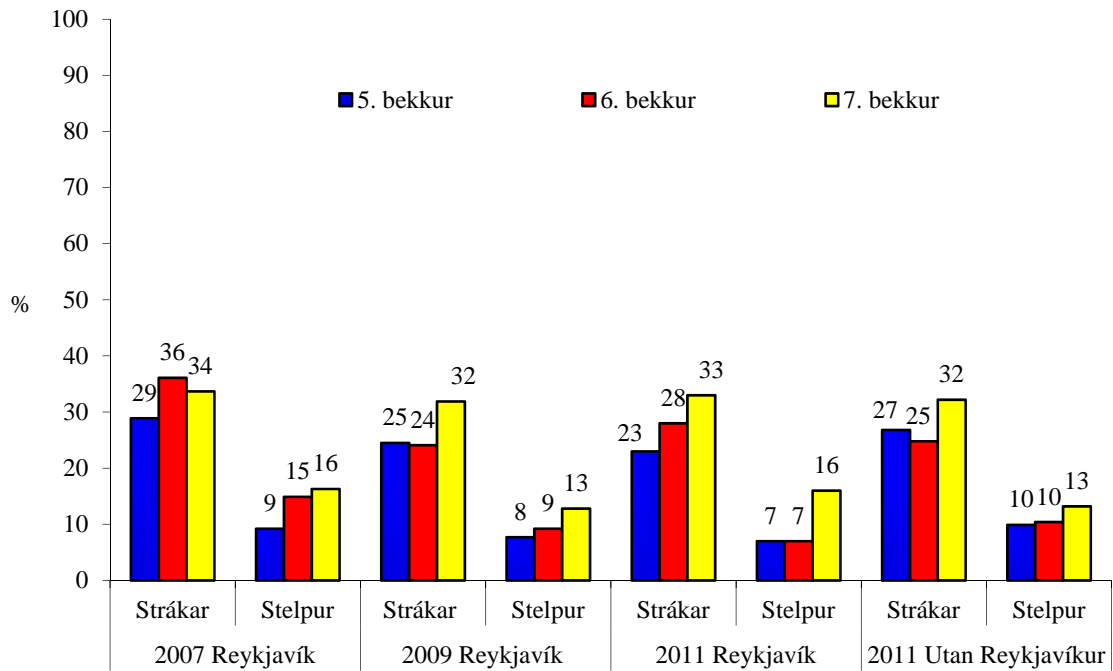
## Nám og skóli



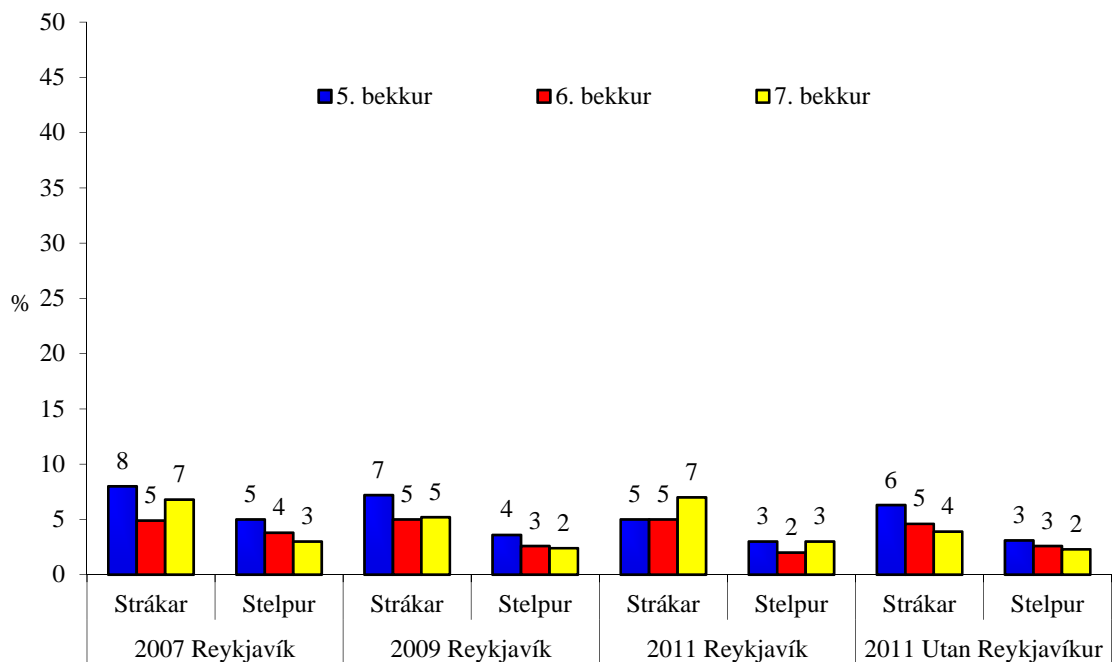
**Mynd 34.** Hlutfall nemenda sem finnst námið oft eða alltaf vera of erfitt.



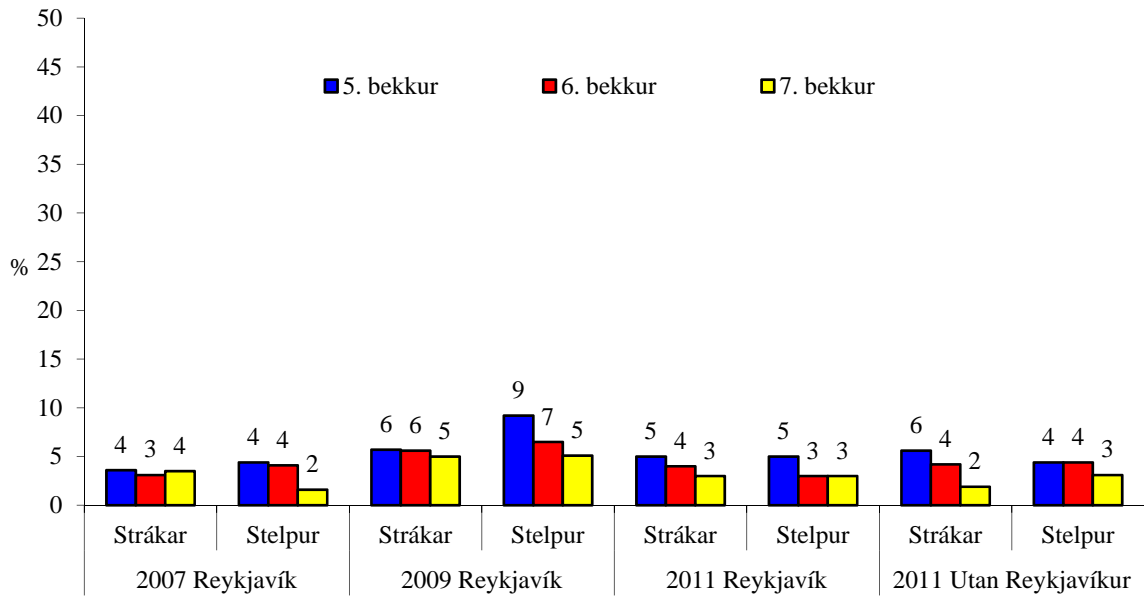
**Mynd 35.** Hlutfall nemenda sem finnst námið oft eða alltaf vera of létt.



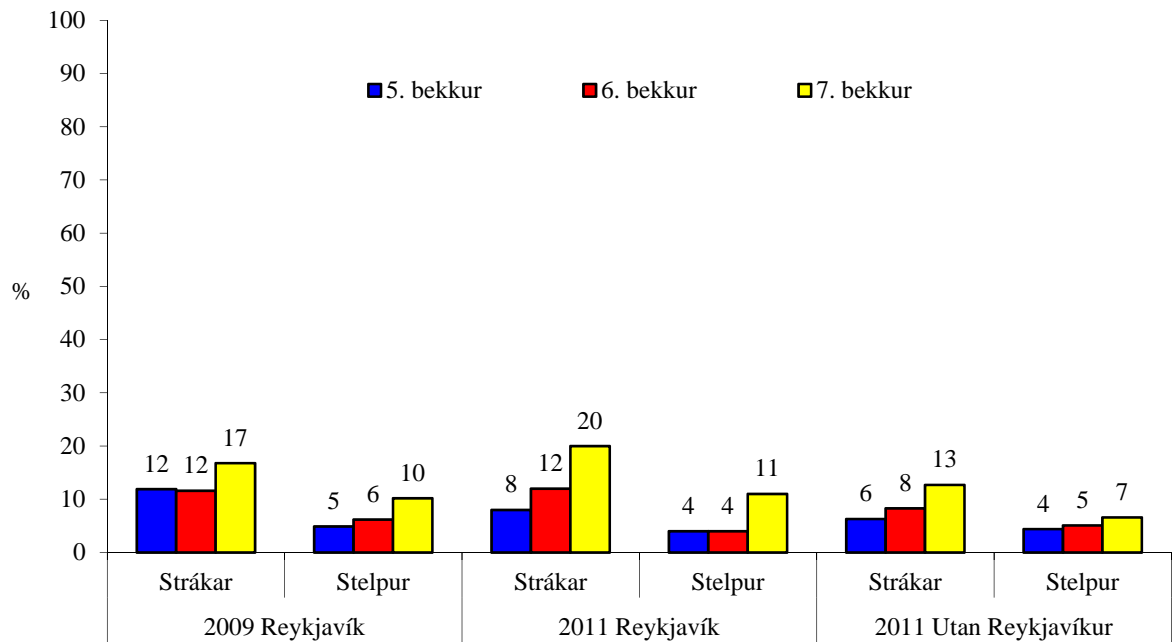
**Mynd 36.** Hlutfall nemenda sem finnst námið *næstum aldrei* eða *aldrei* vera skemmtilegt.



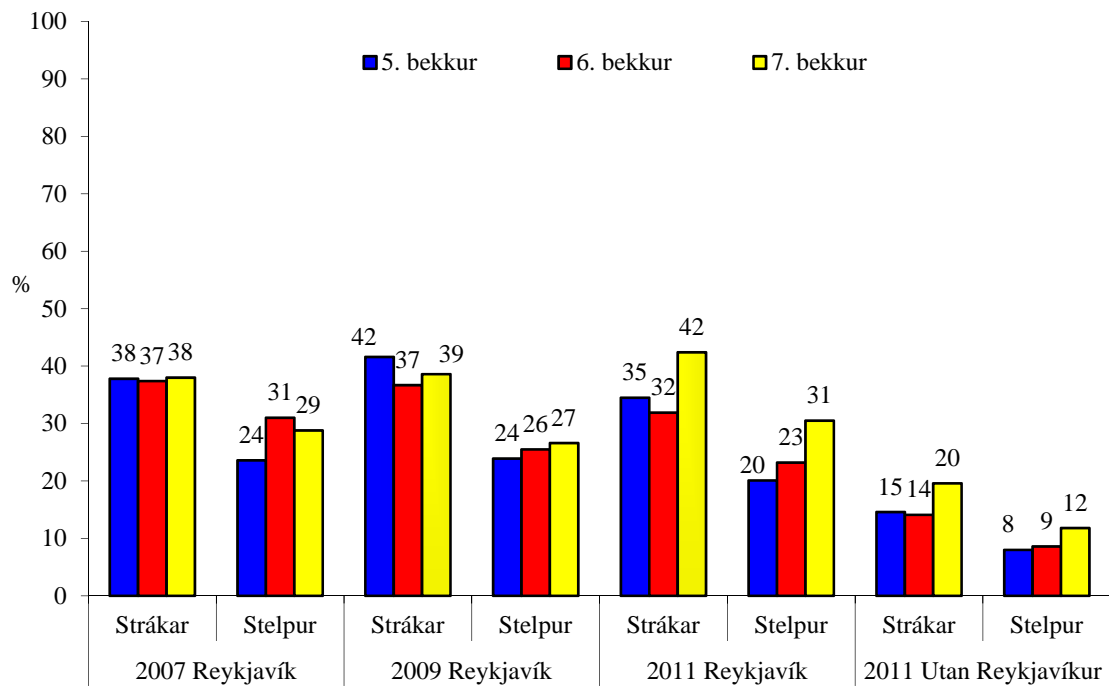
**Mynd 37.** Hlutfall nemenda sem líður *oft* eða *alltaf* illa í kennslustundum.



**Mynd 38.** Hlutfall nemenda sem líður oft eða alltaf illa í frímínútum.

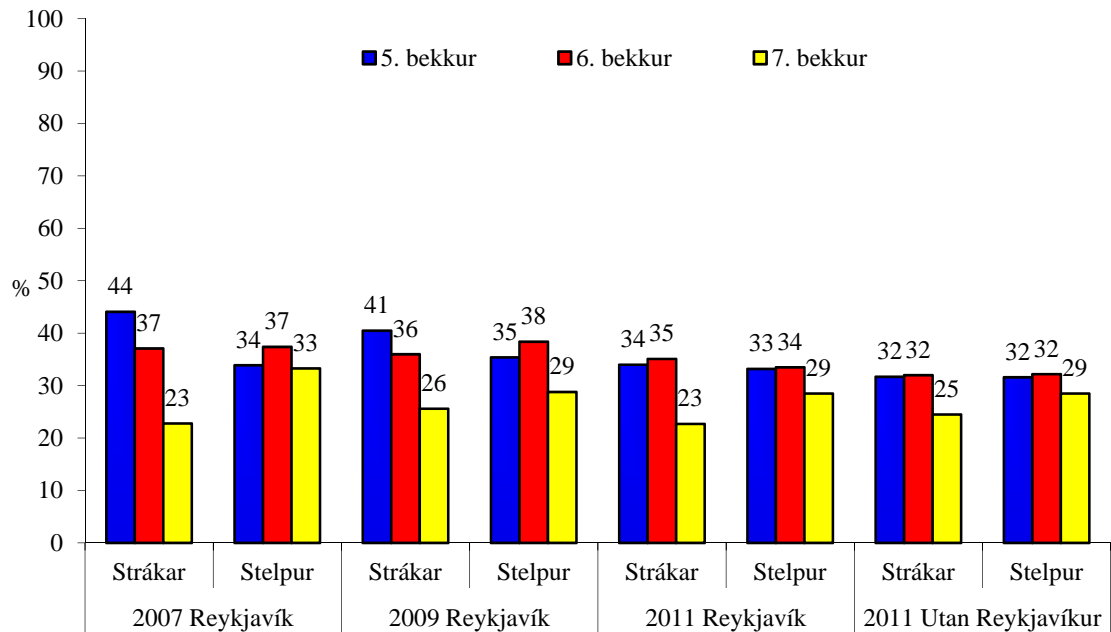


**Mynd 39.** Hlutfall nemenda sem líkar frekar eða mjög illa við kennarana í skólanum

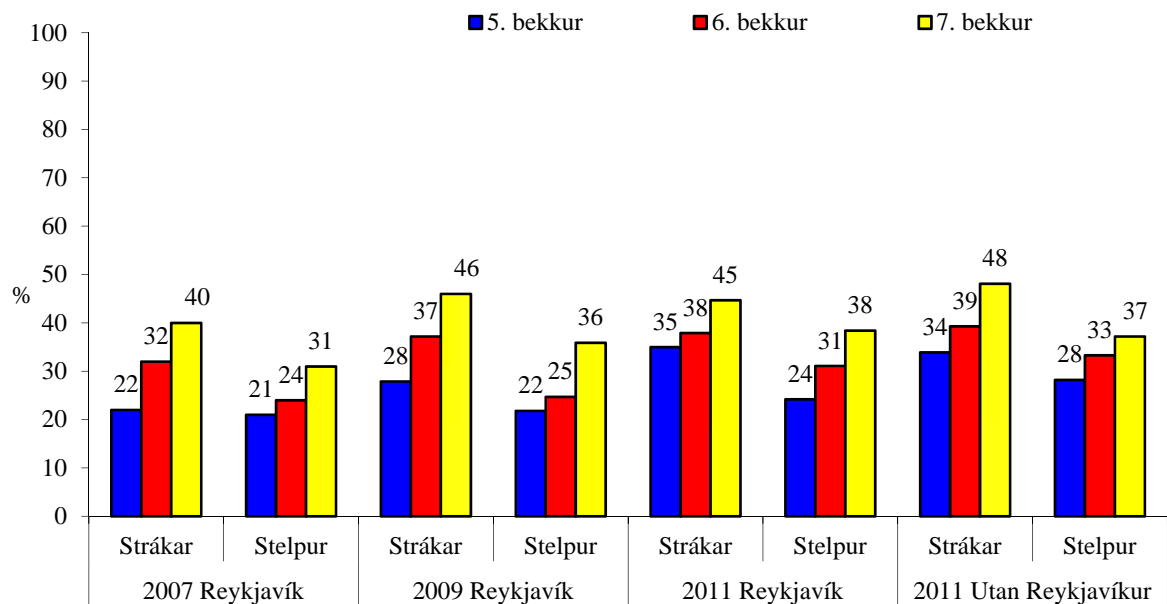


**Mynd 40.** Hlutfall nemenda sem segja kennarana *sjaldan, næstum aldrei eða aldrei* hrósa sér í skólanum.

### Íþrótt- og tómstundastarf



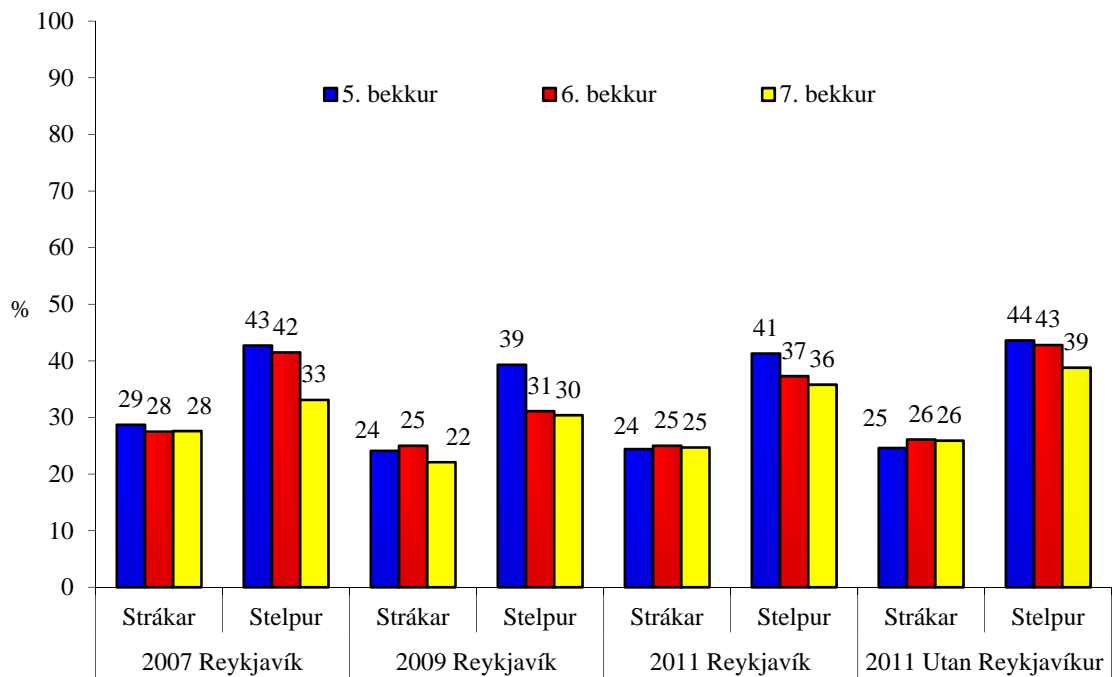
**Mynd 41.** Hlutfall nemenda sem æfa íþróttir 1-3 sinnum í viku með íþróttafélagi.



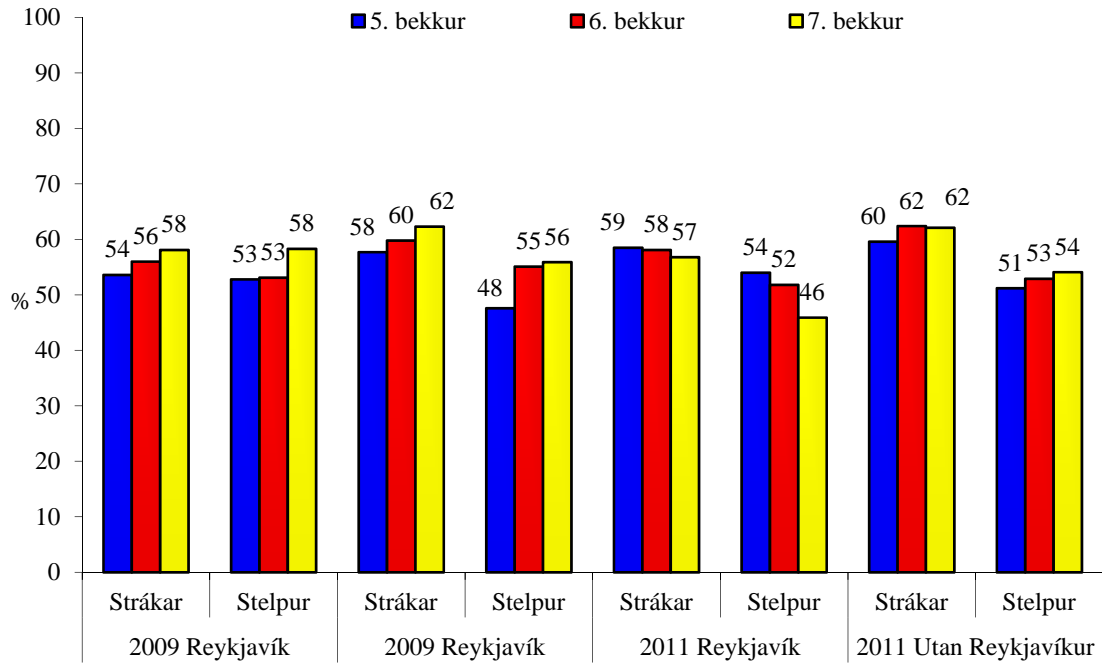
**Mynd 42.** Hlutfall nemenda sem æfa íþróttir 4 sinnum í viku eða oftar með íþróttafélagi.

**Tafla 4.** Hlutfall nemenda í Reykjavík sem segja að eftirfarandi atriði hafi skipt frekar eða mjög miklu máli þegar þau hættu þátttöku í íþróttum.

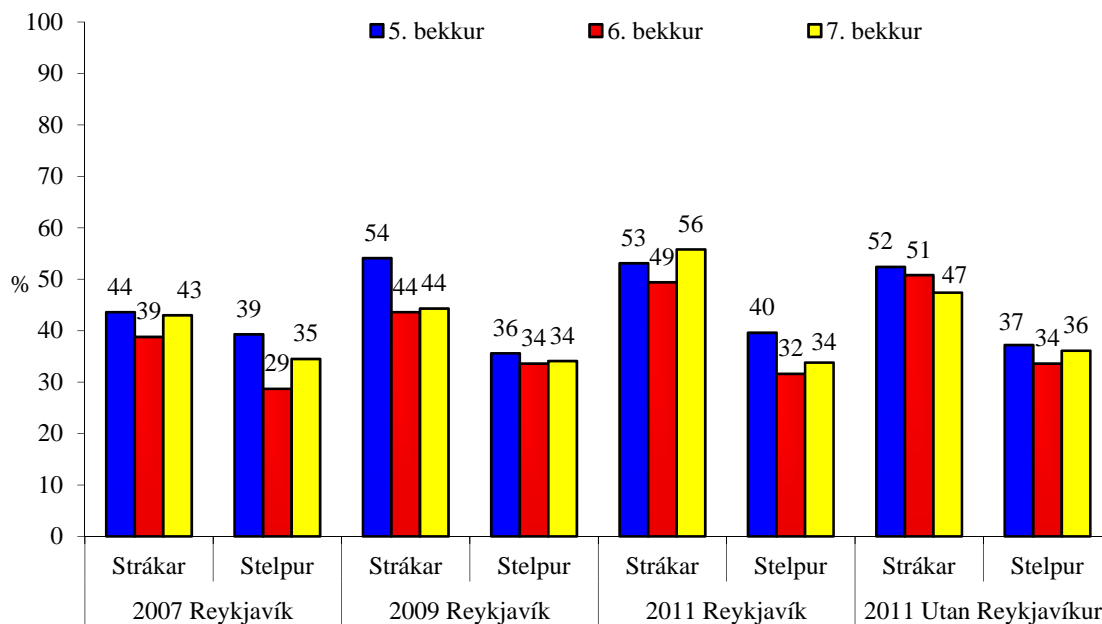
	5. bekkur		6. bekkur		7. bekkur	
	Strákar (%)	Stelpur (%)	Strákar (%)	Stelpur (%)	Strákar (%)	Stelpur (%)
Ég missti áhugann	41,1%	43,0%	41,1%	46,1%	45,2%	50,4%
Kostnaður (of dýrt)	27,2%	30,7%	21,5%	24,9%	15,6%	22,9%
Vinir mínir hættu	25,4%	23,8%	19,3%	18,6%	18,0%	18,9%
Tímaleysi	26,1%	27,8%	21,4%	25,5%	20,9%	24,7%
Mikil samkeppni	25,6%	22,8%	19,0%	17,0%	15,5%	11,2%



**Mynd 43.** Hlutfall nemenda sem stundar tónlistar- eða söngnám 1 sinni í viku eða oftar.



**Mynd 44.** Hlutfall nemenda sem taka *aldrei* þátt í tómstundastarfi í skólanum sínum.



**Mynd 45.** Hlutfall nemenda sem taka *aldrei* þátt í öðru tómstundastarfi sem ekki er á vegum skólans.

**Tafla 5.** Hlutfall nemenda í Reykjavík sem segjast stunda eitthvað af eftirtöldu *einu sinni í viku eða oftar*.

Stundar þú...	5. bekkur		6. bekkur		7. bekkur	
	Strákar (%)	Stelpur (%)	Strákar (%)	Stelpur (%)	Strákar (%)	Stelpur (%)
Félags- og tómsundastarf í félagsmiðstöð	11,6%	10,0%	12,4%	15,8%	18,2%	24,6%
Dans	8,1%	27,1%	8,3%	30,1%	5,8%	33,5%
Skátastarf	4,5%	4,1%	4,7%	4,9%	5,3%	4,5%
Hestamennsku	2,5%	6,4%	1,8%	4,8%	2,4%	7,6%
Skák	3,6%	1,6%	6,4%	2,2%	5,9%	1,8%
K.F.U.M. / K.F.U.K.	1,5%	3,9%	3,1%	3,9%	1,1%	4,5%



## Tækjæign, fjölmiðlanotkun og lestur

**Tafla 6.** Hlutfall nemenda í Reykjavík sem segjast *eiga sjálfir* eftirfarandi hluti.

	5. bekkur		6. bekkur		7. bekkur	
Ég á sjálf(ur)	Strákar (%)	Stelpur (%)	Strákar (%)	Stelpur (%)	Strákar (%)	Stelpur (%)
Sjónvarp	75,3%	63,7%	81,9%	66,1%	83,6%	67,8%
DVD / Vídeó	69,0%	67,4%	72,0%	67,3%	75,5%	64,0%
Leikjatölvu	88,7%	57,7%	91,1%	62,6%	93,1%	62,1%
Tölvu	58,8%	35,8%	61,2%	45,5%	66,5%	52,3%
Vefmyndavél	35,9%	34,2%	39,0%	41,2%	44,1%	49,4%
GSM síma	86,7%	91,3%	91,9%	95,3%	92,5%	96,8%

**Tafla 7.** Tími sem strákar og stelpur í 5., 6. og 7. bekk í Reykjavík verja að jafnaði í að horfa á sjónvarp / vídeó/ DVD á hverjum degi.

Bekkur	Svarmöguleikar	Strákar (%)	Stelpur (%)	Heild (%)
5. bekkur	Engum tíma	10%	16%	13%
	1/2 til 1 klst.	51%	56%	54%
	2 til 3 klst.	30%	23%	26%
	meira en 4 klst.	9%	5%	7%
6. bekkur	Engum tíma	9%	11%	10%
	1/2 til 1 klst.	46%	58%	52%
	2 til 3 klst.	37%	27%	31%
	meira en 4 klst.	8%	4%	6%
7. bekkur	Engum tíma	7%	6%	7%
	1/2 til 1 klst.	44%	51%	48%
	2 til 3 klst.	39%	36%	37%
	meira en 4 klst.	10%	6%	8%

**Tafla 8.** Tími sem strákar og stelpur í 5., 6. og 7. bekk í Reykjavík verja að jafnaði í að spila tölvuleiki á netinu á hverjum degi.

Bekkur	Svarmöguleikar	Strákar (%)	Stelpur (%)	Heild (%)
5. bekkur	Engum tíma	28%	42%	35%
	1/2 til 1 klst.	51%	51%	51%
	2 til 3 klst.	15%	6%	10%
	meira en 4 klst.	6%	1%	4%
6. bekkur	Engum tíma	29%	44%	37%
	1/2 til 1 klst.	48%	49%	48%
	2 til 3 klst.	15%	6%	10%
	meira en 4 klst.	8%	1%	4%
7. bekkur	Engum tíma	29%	48%	38%
	1/2 til 1 klst.	40%	45%	42%
	2 til 3 klst.	19%	6%	12%
	meira en 4 klst.	12%	2%	7%

**Tafla 9.** Tími sem strákar og stelpur í 5., 6. og 7. bekk í Reykjavík verja að jafnaði í að *spila tölvuleiki sem ekki eru á netinu* á hverjum degi.

Bekkur	Svarmöguleikar	Strákar (%)	Stelpur (%)	Heild (%)
5. bekkur	Engum tíma	33%	67%	50%
	1/2 til 1 klst.	41%	26%	34%
	2 til 3 klst.	19%	5%	12%
	meira en 4 klst.	7%	2%	4%
6. bekkur	Engum tíma	31%	71%	52%
	1/2 til 1 klst.	44%	23%	33%
	2 til 3 klst.	18%	5%	11%
	meira en 4 klst.	8%	1%	4%
7. bekkur	Engum tíma	31%	71%	52%
	1/2 til 1 klst.	44%	23%	33%
	2 til 3 klst.	18%	5%	11%
	meira en 4 klst.	8%	1%	4%

**Tafla 10.** Tími sem strákar og stelpur í 5., 6. og 7. bekk í Reykjavík verja að jafnaði á *MSN* (spjallrásum) á hverjum degi.

Bekkur	Svarmöguleikar	Strákar (%)	Stelpur (%)	Heild (%)
5. bekkur	Engum tíma	22%	29%	26%
	1/2 til 1 klst.	53%	54%	54%
	2 til 3 klst.	19%	12%	16%
	meira en 4 klst.	6%	4%	5%
6. bekkur	Engum tíma	15%	18%	17%
	1/2 til 1 klst.	55%	59%	57%
	2 til 3 klst.	21%	19%	20%
	meira en 4 klst.	9%	3%	6%
7. bekkur	Engum tíma	10%	9%	9%
	1/2 til 1 klst.	43%	53%	48%
	2 til 3 klst.	33%	31%	32%
	meira en 4 klst.	14%	8%	11%

**Tafla 11.** Tími sem strákar og stelpur í 5., 6. og 7. bekk í Reykjavík verja að jafnaði í að nota tölvur í annað en vera á netinu eða spila tölvuleiki á hverjum degi.

Bekkur	Svarmöguleikar	Strákar (%)	Stelpur (%)	Heild (%)
5. bekkur	Engum tíma	50%	58%	54%
	1/2 til 1 klst.	38%	36%	37%
	2 til 3 klst.	9%	4%	6%
	meira en 4 klst.	3%	1%	2%
6. bekkur	Engum tíma	52%	61%	57%
	1/2 til 1 klst.	37%	34%	35%
	2 til 3 klst.	7%	4%	6%
	meira en 4 klst.	3%	1%	2%
7. bekkur	Engum tíma	49%	61%	55%
	1/2 til 1 klst.	36%	31%	34%
	2 til 3 klst.	11%	7%	9%
	meira en 4 klst.	4%	2%	3%

**Tafla 12.** Tími sem strákar og stelpur í 5., 6. og 7. bekk í Reykjavík verja að jafnaði í að lesa bækur (aðrar en skólabækur) á hverjum degi.

Bekkur	Svarmöguleikar	Strákar (%)	Stelpur (%)	Heild (%)
5. bekkur	Engum tíma	24%	14%	19%
	1/2 til 1 klst.	67%	71%	69%
	2 til 3 klst.	6%	12%	9%
	meira en 4 klst.	3%	3%	3%
6. bekkur	Engum tíma	26%	10%	18%
	1/2 til 1 klst.	65%	76%	71%
	2 til 3 klst.	8%	12%	10%
	meira en 4 klst.	1%	2%	2%
7. bekkur	Engum tíma	30%	18%	24%
	1/2 til 1 klst.	62%	66%	64%
	2 til 3 klst.	7%	13%	10%
	meira en 4 klst.	1%	2%	2%

**Tafla 13.** Tími sem strákar og stelpur í 5., 6. og 7. bekk í Reykjavík verja að jafnaði í að lesa teiknimyndabækur eða teiknimyndablöð á hverjum degi.

Bekkur	Svarmöguleikar	Strákar (%)	Stelpur (%)	Heild (%)
5. bekkur	Engum tíma	30%	46%	38%
	1/2 til 1 klst.	55%	45%	50%
	2 til 3 klst.	11%	7%	9%
	meira en 4 klst.	4%	3%	3%
6. bekkur	Engum tíma	35%	51%	43%
	1/2 til 1 klst.	52%	43%	47%
	2 til 3 klst.	9%	6%	7%
	meira en 4 klst.	4%	1%	2%
7. bekkur	Engum tíma	46%	59%	53%
	1/2 til 1 klst.	45%	36%	41%
	2 til 3 klst.	7%	4%	6%
	meira en 4 klst.	1%	1%	1%

## Viðauki – niðurstöður úr Reykjavík

**Tafla 14.** Hvað áttu mörg systkini?, greint eftir bekk og kyni nemenda.

Bekkur	Svarmöguleikar	Strákar (%)	Stelpur (%)	Heild (%)
5. bekkur	Ekkert	6%	5%	5%
	Eitt	28%	28%	28%
	Tvö	37%	34%	35%
	Þrjú	15%	17%	16%
	Fjögur eða fleiri	14%	16%	15%
6. bekkur	Ekkert	4%	6%	5%
	Eitt	29%	25%	27%
	Tvö	35%	41%	38%
	Þrjú	16%	15%	16%
	Fjögur eða fleiri	15%	14%	15%
7. bekkur	Ekkert	4%	5%	4%
	Eitt	28%	26%	27%
	Tvö	34%	37%	35%
	Þrjú	22%	17%	20%
	Fjögur eða fleiri	12%	15%	14%

**Tafla 15.** Hverjir eftirtalinna búa á sama heimili og þú?, greint eftir bekk og kyni nemenda.

Bekkur	Svarmöguleikar	Strákar (%)	Stelpur (%)	Heild (%)
5. bekkur	Faðir	76%	76%	76%
	Stjúp- eða fósturfaðir	13%	14%	14%
	Móðir	95%	95%	95%
	Stjúp- eða fósturmóðir	7%	7%	7%
	Systkini	82%	87%	85%
	Afi og/eða amma	7%	6%	6%
6. bekkur	Faðir	76%	73%	74%
	Stjúp- eða fósturfaðir	13%	14%	13%
	Móðir	94%	96%	95%
	Stjúp- eða fósturmóðir	4%	4%	4%
	Systkini	83%	84%	84%
	Afi og/eða amma	6%	5%	5%
7. bekkur	Faðir	75%	72%	74%
	Stjúp- eða fósturfaðir	14%	15%	15%
	Móðir	96%	98%	97%
	Stjúp- eða fósturmóðir	5%	5%	5%
	Systkini	85%	86%	86%
	Afi og/eða amma	5%	3%	4%

**Tafla 16.** Hversu oft horfir þú á sjónvarp eða myndband með pabba þínum eða mömmu?, greint eftir bekk og kyni nemenda

Bekkur	Svarmöguleikar	Strákar (%)	Stelpur (%)	Heild (%)
5. bekkur	Aldrei	2%	1%	2%
	Næstum aldrei	6%	4%	5%
	Sjaldan	18%	15%	16%
	Stundum	41%	50%	46%
	Oft	34%	30%	32%
6. bekkur	Aldrei	1%	1%	1%
	Næstum aldrei	6%	4%	5%
	Sjaldan	11%	12%	12%
	Stundum	46%	48%	47%
	Oft	36%	36%	36%
7. bekkur	Aldrei	1%	1%	1%
	Næstum aldrei	5%	4%	4%
	Sjaldan	14%	8%	11%
	Stundum	44%	47%	45%
	Oft	37%	40%	39%

**Tafla 17.** Hversu oft ert þú í íþróttum eða útvist (t.d. á skíðum í sundi, í göngutúr, á hestbaki, úti að hjóla, á skautum o.fl.) með pabba þínum eða mömmu?, greint eftir bekk og kyni nemenda.

Bekkur	Svarmöguleikar	Strákar (%)	Stelpur (%)	Heild (%)
5. bekkur	Aldrei	7%	4%	5%
	Næstum aldrei	15%	9%	12%
	Sjaldan	21%	20%	20%
	Stundum	28%	37%	33%
	Oft	29%	31%	30%
6. bekkur	Aldrei	5%	2%	4%
	Næstum aldrei	12%	10%	11%
	Sjaldan	21%	22%	21%
	Stundum	31%	38%	35%
	Oft	31%	27%	29%
7. bekkur	Aldrei	6%	3%	5%
	Næstum aldrei	17%	16%	17%
	Sjaldan	22%	25%	23%
	Stundum	32%	35%	33%
	Oft	23%	21%	22%

**Tafla 18.** Hversu oft tala allir í fjölskyldunni þinni saman?, greint eftir bekk og kyni nemenda.

Bekkur	Svarmöguleikar	Strákar (%)	Stelpur (%)	Heild (%)
5. bekkur	Aldrei	4%	2%	3%
	Næstum aldrei	8%	5%	7%
	Sjaldan	14%	11%	13%
	Stundum	29%	27%	28%
	Oft	45%	55%	50%
6. bekkur	Aldrei	2%	1%	2%
	Næstum aldrei	5%	3%	4%
	Sjaldan	10%	9%	10%
	Stundum	29%	25%	27%
	Oft	53%	61%	57%
7. bekkur	Aldrei	4%	1%	2%
	Næstum aldrei	6%	3%	4%
	Sjaldan	13%	8%	11%
	Stundum	30%	23%	27%
	Oft	48%	64%	56%

**Tafla 19.** Hversu oft ert þú með foreldrum þínum eftir skóla?, greint eftir bekk og kyni nemenda.

Bekkur	Svarmöguleikar	Strákar (%)	Stelpur (%)	Heild (%)
5. bekkur	Aldrei	6%	3%	5%
	Næstum aldrei	14%	10%	12%
	Sjaldan	18%	19%	18%
	Stundum	29%	35%	32%
	Oft	33%	33%	33%
6. bekkur	Aldrei	6%	2%	4%
	Næstum aldrei	13%	7%	10%
	Sjaldan	17%	16%	16%
	Stundum	32%	42%	37%
	Oft	33%	32%	32%
7. bekkur	Aldrei	4%	3%	3%
	Næstum aldrei	12%	7%	9%
	Sjaldan	15%	17%	16%
	Stundum	35%	42%	38%
	Oft	34%	32%	33%



**Tafla 20.** Hversu auðvelt eða erfitt væri fyrir þig að fá umhyggju og hlýju frá foreldrum þínum?, greint eftir bekk og kyni nemenda.

Bekkur	Svarmöguleikar	Strákar (%)	Stelpur (%)	Heild (%)
5. bekkur	Mjög erfitt	1%	2%	1%
	Frekar erfitt	8%	3%	5%
	Frekar auðvelt	31%	22%	26%
	Mjög auðvelt	60%	74%	67%
6. bekkur	Mjög erfitt	0%	1%	1%
	Frekar erfitt	3%	2%	3%
	Frekar auðvelt	29%	18%	23%
	Mjög auðvelt	67%	79%	74%
7. bekkur	Mjög erfitt	1%	0%	1%
	Frekar erfitt	5%	2%	4%
	Frekar auðvelt	23%	17%	20%
	Mjög auðvelt	70%	81%	76%

**Tafla 21.** Hversu auðvelt eða erfitt væri fyrir þig að fá ráðleggingar varðandi námið frá foreldrum þínum?, greint eftir bekk og kyni nemenda.

Bekkur	Svarmöguleikar	Strákar (%)	Stelpur (%)	Heild (%)
5. bekkur	Mjög erfitt	2%	1%	2%
	Frekar erfitt	13%	5%	9%
	Frekar auðvelt	35%	27%	31%
	Mjög auðvelt	50%	66%	58%
6. bekkur	Mjög erfitt	1%	1%	1%
	Frekar erfitt	7%	4%	5%
	Frekar auðvelt	34%	26%	30%
	Mjög auðvelt	59%	69%	64%
7. bekkur	Mjög erfitt	3%	1%	2%
	Frekar erfitt	5%	4%	5%
	Frekar auðvelt	29%	21%	25%
	Mjög auðvelt	64%	74%	69%

**Tafla 22.** Foreldrar mínir þekkja vini/vinkonur mína(r), greint eftir bekk og kyni nemenda.

Bekkur	Svarmöguleikar	Strákar (%)	Stelpur (%)	Heild (%)
5. bekkur	Á mjög vel við um mig	53%	64%	58%
	Á frekar vel við um mig	39%	31%	35%
	Á frekar illa við um mig	4%	3%	3%
	Á mjög illa við um mig	4%	3%	3%
6. bekkur	Á mjög vel við um mig	54%	61%	58%
	Á frekar vel við um mig	38%	35%	36%
	Á frekar illa við um mig	7%	3%	5%
	Á mjög illa við um mig	1%	2%	2%
7. bekkur	Á mjög vel við um mig	45%	61%	53%
	Á frekar vel við um mig	44%	36%	40%
	Á frekar illa við um mig	9%	2%	6%
	Á mjög illa við um mig	2%	1%	1%

**Tafla 23.** Foreldrar mínir þekkja foreldra vina/vinkvenna minna, greint eftir bekk og kyni nemenda.

Bekkur	Svarmöguleikar	Strákar (%)	Stelpur (%)	Heild (%)
5. bekkur	Á mjög vel við um mig	34%	38%	36%
	Á frekar vel við um mig	44%	44%	44%
	Á frekar illa við um mig	17%	12%	14%
	Á mjög illa við um mig	6%	6%	6%
6. bekkur	Á mjög vel við um mig	33%	33%	33%
	Á frekar vel við um mig	49%	52%	50%
	Á frekar illa við um mig	14%	13%	13%
	Á mjög illa við um mig	5%	3%	4%
7. bekkur	Á mjög vel við um mig	22%	31%	26%
	Á frekar vel við um mig	50%	52%	51%
	Á frekar illa við um mig	21%	15%	18%
	Á mjög illa við um mig	7%	2%	4%

**Tafla 24.** Hversu oft ferð þú í leikhús, á sýningar eða tónleika með pabba þínum eða mömmu, greint eftir bekk og kyni nemenda.

Bekkur	Svarmöguleikar	Strákar (%)	Stelpur (%)	Heild (%)
5. bekkur	Aldrei	14%	7%	11%
	Næstum aldrei	25%	17%	21%
	Sjaldan	30%	30%	30%
	Stundum	22%	37%	29%
	Oft	9%	9%	9%
6. bekkur	Aldrei	11%	7%	9%
	Næstum aldrei	21%	15%	18%
	Sjaldan	29%	30%	29%
	Stundum	32%	39%	36%
	Oft	7%	10%	8%
7. bekkur	Aldrei	13%	7%	10%
	Næstum aldrei	23%	16%	19%
	Sjaldan	32%	30%	31%
	Stundum	27%	37%	32%
	Oft	6%	10%	8%

**Tafla 25.** Hversu oft ert þú með vinum eða vinkonum eftir skóla eða um helgar?, greint eftir bekk og kyni nemenda.

Bekkur	Svarmöguleikar	Strákar (%)	Stelpur (%)	Heild (%)
5. bekkur	Aldrei	3%	2%	2%
	Næstum aldrei	4%	4%	4%
	Sjaldan	9%	12%	10%
	Stundum	36%	33%	34%
	Oft	49%	50%	49%
6. bekkur	Aldrei	2%	1%	1%
	Næstum aldrei	3%	5%	4%
	Sjaldan	8%	10%	9%
	Stundum	32%	33%	33%
	Oft	55%	51%	53%
7. bekkur	Aldrei	1%	1%	1%
	Næstum aldrei	4%	4%	4%
	Sjaldan	10%	6%	8%
	Stundum	28%	29%	29%
	Oft	56%	60%	58%

**Tafla 26.** Hversu oft ert þú ein(n) heima eftir skóla?, greint eftir bekk og kyni nemenda.

Bekkur	Svarmöguleikar	Strákar (%)	Stelpur (%)	Heild (%)
5. bekkur	Aldrei	12%	13%	12%
	Næstum aldrei	24%	27%	26%
	Sjaldan	18%	23%	20%
	Stundum	26%	22%	24%
	Oft	20%	16%	18%
6. bekkur	Aldrei	9%	9%	9%
	Næstum aldrei	25%	29%	27%
	Sjaldan	20%	23%	21%
	Stundum	29%	27%	28%
	Oft	17%	12%	15%
7. bekkur	Aldrei	8%	8%	8%
	Næstum aldrei	25%	29%	27%
	Sjaldan	23%	23%	23%
	Stundum	27%	29%	28%
	Oft	16%	11%	14%

**Tafla 27.** Er töluð íslenska á þínu heimili?, greint eftir bekk og kyni nemenda.

Bekkur	Svarmöguleikar	Strákar (%)	Stelpur (%)	Heild (%)
5. bekkur	Já, eingöngu	76%	79%	78%
	Já, ásamt öðru tungumáli	20%	16%	18%
	Nei, einungis annað tungumál	4%	4%	4%
6. bekkur	Já, eingöngu	81%	79%	80%
	Já, ásamt öðru tungumáli	16%	18%	17%
	Nei, einungis annað tungumál	2%	3%	3%
7. bekkur	Já, eingöngu	80%	85%	82%
	Já, ásamt öðru tungumáli	18%	14%	16%
	Nei, einungis annað tungumál	3%	2%	2%

**Tafla 28.** Við hvern leikur þú þegar þú ert í tölvuleikjum á Netinu? Ég leik ein(n), greint eftir bekk og kyni nemenda.

Bekkur	Svarmöguleikar	Strákar (%)	Stelpur (%)	Heild (%)
5. bekkur	Oft	45%	41%	43%
	Stundum	24%	25%	24%
	Sjaldan	16%	15%	15%
	Aldrei	6%	8%	7%
	Leik ekki á netinu	9%	12%	10%
6. bekkur	Oft	39%	40%	40%
	Stundum	26%	23%	24%
	Sjaldan	16%	18%	17%
	Aldrei	10%	6%	8%
	Leik ekki á netinu	10%	13%	12%
7. bekkur	Oft	33%	32%	33%
	Stundum	27%	23%	25%
	Sjaldan	19%	16%	18%
	Aldrei	10%	7%	8%
	Leik ekki á netinu	11%	23%	17%

**Tafla 29.** Við hvern leikur þú þegar þú ert í tölvuleikjum á Netinu? Með fjölskyldumeðlimum, greint eftir bekk og kyni nemenda.

Bekkur	Svarmöguleikar	Strákar (%)	Stelpur (%)	Heild (%)
5. bekkur	Oft	9%	8%	9%
	Stundum	18%	22%	20%
	Sjaldan	27%	21%	24%
	Aldrei	34%	35%	34%
	Leik ekki á netinu	12%	13%	12%
6. bekkur	Oft	8%	5%	7%
	Stundum	16%	20%	18%
	Sjaldan	28%	23%	25%
	Aldrei	37%	36%	36%
	Leik ekki á netinu	11%	16%	13%
7. bekkur	Oft	7%	5%	6%
	Stundum	15%	17%	16%
	Sjaldan	23%	20%	22%
	Aldrei	41%	33%	37%
	Leik ekki á netinu	14%	25%	19%

**Tafla 30.** Við hvern leikur þú þegar þú ert í tölvuleikjum á Netinu? Með vinum, greint eftir bekk og kyni nemenda.

Bekkur	Svarmöguleikar	Strákar (%)	Stelpur (%)	Heild (%)
5. bekkur	Oft	32%	20%	26%
	Stundum	34%	35%	35%
	Sjaldan	17%	23%	20%
	Aldrei	9%	10%	9%
	Leik ekki á netinu	7%	11%	9%
6. bekkur	Oft	36%	20%	27%
	Stundum	32%	39%	36%
	Sjaldan	16%	21%	19%
	Aldrei	8%	9%	9%
	Leik ekki á netinu	7%	11%	9%
7. bekkur	Oft	41%	19%	31%
	Stundum	32%	33%	32%
	Sjaldan	11%	18%	14%
	Aldrei	6%	7%	7%
	Leik ekki á netinu	10%	23%	16%

**Tafla 31.** Við hvern leikur þú þegar þú ert í tölvuleikjum á Netinu? Með fólki sem ég þekki ekki, greint eftir bekk og kyni nemenda.

Bekkur	Svarmöguleikar	Strákar (%)	Stelpur (%)	Heild (%)
5. bekkur	Oft	11%	3%	7%
	Stundum	6%	2%	4%
	Sjaldan	7%	2%	5%
	Aldrei	62%	76%	69%
	Leik ekki á netinu	14%	17%	15%
6. bekkur	Oft	17%	2%	9%
	Stundum	9%	2%	5%
	Sjaldan	11%	4%	7%
	Aldrei	53%	73%	64%
	Leik ekki á netinu	11%	19%	15%
7. bekkur	Oft	24%	2%	13%
	Stundum	11%	3%	7%
	Sjaldan	10%	5%	7%
	Aldrei	42%	62%	52%
	Leik ekki á netinu	14%	27%	21%

**Tafla 32.** Finnst þér námið vera of erfitt?, greint eftir bekk og kyni nemenda.

Bekkur	Svarmöguleikar	Strákar (%)	Stelpur (%)	Heild (%)
5. bekkur	Aldrei	11%	11%	11%
	Næstum aldrei	23%	26%	25%
	Sjaldan	24%	24%	24%
	Stundum	31%	32%	32%
	Oft	8%	6%	7%
	Alltaf	3%	1%	2%
6. bekkur	Aldrei	9%	10%	9%
	Næstum aldrei	25%	31%	28%
	Sjaldan	22%	19%	21%
	Stundum	35%	34%	35%
	Oft	6%	5%	5%
	Alltaf	3%	1%	2%
7. bekkur	Aldrei	12%	10%	11%
	Næstum aldrei	25%	26%	25%
	Sjaldan	20%	22%	21%
	Stundum	32%	34%	33%
	Oft	6%	7%	6%
	Alltaf	5%	2%	3%

**Tafla 33.** Finnst þér námið vera of létt?, greint eftir bekk og kyni nemenda.

Bekkur	Svarmöguleikar	Strákar (%)	Stelpur (%)	Heild (%)
5. bekkur	Aldrei	11%	9%	10%
	Næstum aldrei	12%	17%	15%
	Sjaldan	23%	25%	24%
	Stundum	35%	37%	36%
	Oft	16%	9%	12%
	Alltaf	2%	2%	2%
6. bekkur	Aldrei	11%	7%	9%
	Næstum aldrei	15%	19%	17%
	Sjaldan	27%	27%	27%
	Stundum	35%	37%	36%
	Oft	11%	9%	10%
	Alltaf	2%	1%	1%
7. bekkur	Aldrei	15%	11%	13%
	Næstum aldrei	15%	23%	19%
	Sjaldan	28%	28%	28%
	Stundum	31%	29%	30%
	Oft	9%	8%	8%
	Alltaf	2%	1%	2%

**Tafla 34.** Finnst þér námið vera skemmtilegt?, greint eftir bekk og kyni nemenda.

Bekkur	Svarmöguleikar	Strákar (%)	Stelpur (%)	Heild (%)
5. bekkur	Aldrei	11%	9%	10%
	Næstum aldrei	12%	17%	15%
	Sjaldan	23%	25%	24%
	Stundum	35%	37%	36%
	Oft	16%	9%	12%
	Alltaf	2%	2%	2%
6. bekkur	Aldrei	11%	7%	9%
	Næstum aldrei	15%	19%	17%
	Sjaldan	27%	27%	27%
	Stundum	35%	37%	36%
	Oft	11%	9%	10%
	Alltaf	2%	1%	1%
7. bekkur	Aldrei	15%	11%	13%
	Næstum aldrei	15%	23%	19%
	Sjaldan	28%	28%	28%
	Stundum	31%	29%	30%
	Oft	9%	8%	8%
	Alltaf	2%	1%	2%

**Tafla 35.** Líður þér illa í kennslustundum?, greint eftir bekk og kyni nemenda.

Bekkur	Svarmöguleikar	Strákar (%)	Stelpur (%)	Heild (%)
5. bekkur	Aldrei	40%	47%	44%
	Næstum aldrei	31%	30%	30%
	Sjaldan	14%	10%	12%
	Stundum	9%	10%	10%
	Oft	3%	2%	3%
	Alltaf	2%	1%	1%
6. bekkur	Aldrei	42%	44%	43%
	Næstum aldrei	28%	33%	30%
	Sjaldan	13%	11%	12%
	Stundum	12%	11%	11%
	Oft	3%	2%	3%
	Alltaf	2%	0%	1%
7. bekkur	Aldrei	40%	50%	45%
	Næstum aldrei	29%	32%	30%
	Sjaldan	15%	10%	12%
	Stundum	10%	5%	8%
	Oft	3%	2%	3%
	Alltaf	4%	1%	2%

**Tafla 36.** Líður þér illa í frímínútum?, greint eftir bekk og kyni nemenda.

Bekkur	Svarmöguleikar	Strákar (%)	Stelpur (%)	Heild (%)
5. bekkur	Aldrei	51%	45%	48%
	Næstum aldrei	28%	31%	29%
	Sjaldan	9%	7%	8%
	Stundum	7%	11%	9%
	Oft	4%	4%	4%
	Alltaf	2%	1%	1%
6. bekkur	Aldrei	58%	48%	53%
	Næstum aldrei	23%	31%	27%
	Sjaldan	8%	9%	9%
	Stundum	8%	9%	8%
	Oft	3%	2%	2%
	Alltaf	1%	1%	1%
7. bekkur	Aldrei	60%	60%	60%
	Næstum aldrei	24%	24%	24%
	Sjaldan	9%	8%	8%
	Stundum	5%	5%	5%
	Oft	2%	2%	2%
	Alltaf	1%	1%	1%



**Tafla 37.** Líður þér illa heima?, greint eftir bekk og kyni nemenda.

Bekkur	Svarmöguleikar	Strákar (%)	Stelpur (%)	Heild (%)
5. bekkur	Aldrei	69%	70%	70%
	Næstum aldrei	19%	18%	18%
	Sjaldan	6%	6%	6%
	Stundum	4%	4%	4%
	Oft	2%	2%	2%
	Alltaf	1%	0%	0%
6. bekkur	Aldrei	72%	71%	72%
	Næstum aldrei	17%	19%	18%
	Sjaldan	4%	5%	4%
	Stundum	5%	3%	4%
	Oft	1%	1%	1%
	Alltaf	0%	0%	0%
7. bekkur	Aldrei	72%	73%	73%
	Næstum aldrei	21%	18%	19%
	Sjaldan	4%	6%	5%
	Stundum	2%	2%	2%
	Oft	1%	1%	1%
	Alltaf	1%	0%	0%

**Tafla 38.** Líkar þér vel við kennarana?, greint eftir bekk og kyni nemenda.

Bekkur	Svarmöguleikar	Strákar (%)	Stelpur (%)	Heild (%)
5. bekkur	Mjög vel	54%	69%	61%
	Frekar vel	39%	28%	33%
	Frekar illa	6%	3%	4%
	Mjög illa	2%	1%	1%
6. bekkur	Mjög vel	44%	55%	50%
	Frekar vel	44%	40%	42%
	Frekar illa	8%	3%	5%
	Mjög illa	4%	1%	2%
7. bekkur	Mjög vel	28%	45%	36%
	Frekar vel	52%	45%	49%
	Frekar illa	15%	8%	12%
	Mjög illa	5%	2%	4%

**Tafla 39.** Hversu oft hrósa kennararnir þér í skólanum?, greint eftir bekk og kyni nemenda.

Bekkur	Svarmöguleikar	Strákar (%)	Stelpur (%)	Heild (%)
5. bekkur	Aldrei	3%	1%	2%
	Næstum aldrei	12%	7%	9%
	Sjaldan	20%	12%	16%
	Stundum	45%	51%	48%
	Oft	21%	28%	25%
6. bekkur	Aldrei	6%	2%	4%
	Næstum aldrei	8%	7%	7%
	Sjaldan	18%	15%	16%
	Stundum	48%	49%	49%
	Oft	20%	28%	24%
7. bekkur	Aldrei	6%	4%	5%
	Næstum aldrei	13%	8%	11%
	Sjaldan	23%	19%	21%
	Stundum	43%	46%	45%
	Oft	14%	23%	19%

**Tafla 40.** Hversu oft er þér hrósað af öðrum fullorðnum(t.d. heima hjá þér eða í frístundastarfi)?, greint eftir bekk og kyni nemenda.

Bekkur	Svarmöguleikar	Strákar (%)	Stelpur (%)	Heild (%)
5. bekkur	Aldrei	3%	2%	2%
	Næstum aldrei	7%	4%	5%
	Sjaldan	16%	8%	12%
	Stundum	35%	33%	34%
	Oft	40%	52%	46%
6. bekkur	Aldrei	4%	1%	2%
	Næstum aldrei	4%	2%	3%
	Sjaldan	8%	4%	6%
	Stundum	40%	35%	37%
	Oft	44%	58%	51%
7. bekkur	Aldrei	2%	2%	2%
	Næstum aldrei	5%	2%	4%
	Sjaldan	12%	7%	9%
	Stundum	39%	35%	37%
	Oft	43%	55%	49%

**Tafla 41.** Hvaða einkunn fékkst þú á samræmdum prófum í 4. bekk í stærðfræði? , greint eftir bekk og kyni nemenda.

Bekkur	Svarmöguleikar	Strákar (%)	Stelpur (%)	Heild (%)
5. bekkur	4 eða lægra	2%	2%	2%
	4,5-5,0	3%	2%	2%
	5,5-6,0	4%	3%	4%
	6,5-7,0	5%	6%	5%
	7,5-8,0	13%	14%	14%
	8,5-9,0	23%	25%	24%
	9,5-10,0	32%	28%	30%
	Man það ekki	18%	19%	18%
	Tók ekki prófið	1%	0%	0%
6. bekkur	4 eða lægra	3%	2%	3%
	4,5-5,0	3%	3%	3%
	5,5-6,0	3%	4%	4%
	6,5-7,0	7%	8%	8%
	7,5-8,0	15%	13%	14%
	8,5-9,0	27%	27%	27%
	9,5-10,0	28%	29%	28%
	Man það ekki	14%	12%	13%
	Tók ekki prófið	0%	1%	0%
7. bekkur	4 eða lægra	4%	3%	4%
	4,5-5,0	3%	4%	3%
	5,5-6,0	4%	8%	6%
	6,5-7,0	12%	11%	11%
	7,5-8,0	19%	16%	17%
	8,5-9,0	26%	27%	27%
	9,5-10,0	21%	21%	21%
	Man það ekki	11%	9%	10%
	Tók ekki prófið	1%	0%	1%

**Tafla 42.** Hvaða einkunn fékkst þú á samræmdum prófum í 4. bekk í íslensku?, greint eftir bekk og kyni nemenda.

Bekkur	Svarmöguleikar	Strákar (%)	Stelpur (%)	Heild (%)
5. bekkur	4 eða lægra	4%	2%	3%
	4,5-5,0	1%	1%	1%
	5,5-6,0	3%	2%	3%
	6,5-7,0	6%	4%	4%
	7,5-8,0	13%	9%	11%
	8,5-9,0	28%	24%	26%
	9,5-10,0	20%	31%	26%
	Man það ekki	25%	25%	25%
	Tók ekki prófið	1%	1%	1%
6. bekkur	4 eða lægra	1%	1%	1%
	4,5-5,0	2%	2%	2%
	5,5-6,0	2%	2%	2%
	6,5-7,0	9%	3%	6%
	7,5-8,0	15%	12%	14%
	8,5-9,0	29%	29%	29%
	9,5-10,0	21%	32%	27%
	Man það ekki	20%	18%	19%
	Tók ekki prófið	0%	1%	1%
7. bekkur	4 eða lægra	3%	1%	2%
	4,5-5,0	2%	1%	1%
	5,5-6,0	4%	1%	2%
	6,5-7,0	9%	5%	7%
	7,5-8,0	21%	15%	18%
	8,5-9,0	29%	37%	33%
	9,5-10,0	18%	27%	22%
	Man það ekki	13%	12%	12%
	Tók ekki prófið	1%	0%	0%

**Tafla 43.** Hversu oft ert þú í dansi eða íþróttum fyrir utan leikfimi- og sundtíma í skólanum?, greint eftir bekk og kyni nemenda.

Bekkur	Svarmöguleikar	Strákar (%)	Stelpur (%)	Heild (%)
5. bekkur	Aldrei	21%	15%	18%
	Sjaldnar en einu sinni í mánuði	4%	3%	4%
	1-3 sinnum í mánuði	4%	3%	4%
	1-2 sinnum í viku	18%	20%	19%
	3 sinnum í viku	21%	24%	22%
	4 sinnum í viku eða oft	33%	35%	34%
6. bekkur	Aldrei	16%	12%	14%
	Sjaldnar en einu sinni í mánuði	6%	2%	4%
	1-3 sinnum í mánuði	6%	4%	5%
	1-2 sinnum í viku	13%	21%	17%
	3 sinnum í viku	20%	21%	21%
	4 sinnum í viku eða oft	39%	39%	39%
7. bekkur	Aldrei	17%	13%	15%
	Sjaldnar en einu sinni í mánuði	4%	2%	3%
	1-3 sinnum í mánuði	6%	5%	5%
	1-2 sinnum í viku	14%	18%	16%
	3 sinnum í viku	13%	18%	16%
	4 sinnum í viku eða oft	46%	43%	44%

**Tafla 44.** Stundar þú eitthvað af eftirtöldu: **Handbolta**?, greint eftir bekk og kyni nemenda.

Bekkur	Svarmöguleikar	Strákar (%)	Stelpur (%)	Heild (%)
5. bekkur	Nær aldrei	64%	76%	70%
	Nokkrum sinnum í mánuði	6%	3%	4%
	1-2 sinnum í viku	4%	2%	3%
	3 sinnum í viku	22%	16%	19%
	4 sinnum í viku eða oft	4%	2%	3%
6. bekkur	Nær aldrei	63%	74%	69%
	Nokkrum sinnum í mánuði	8%	5%	6%
	1-2 sinnum í viku	4%	3%	4%
	3 sinnum í viku	21%	14%	17%
	4 sinnum í viku eða oft	5%	3%	4%
7. bekkur	Nær aldrei	70%	74%	72%
	Nokkrum sinnum í mánuði	9%	8%	9%
	1-2 sinnum í viku	4%	1%	3%
	3 sinnum í viku	8%	8%	8%
	4 sinnum í viku eða oft	9%	9%	9%

**Tafla 45.** Stundar þú eitthvað af eftirtöldu: **Fótbolta?**, greint eftir bekk og kyni nemenda.

Bekkur	Svarmöguleikar	Strákar (%)	Stelpur (%)	Heild (%)
5. bekkur	Nær aldrei	46%	63%	55%
	Nokkrum sinnum í mánuði	7%	9%	8%
	1-2 sinnum í viku	6%	6%	6%
	3 sinnum í viku	21%	12%	17%
	4 sinnum í viku eða oftár	20%	10%	15%
6. bekkur	Nær aldrei	40%	62%	51%
	Nokkrum sinnum í mánuði	10%	11%	11%
	1-2 sinnum í viku	6%	6%	6%
	3 sinnum í viku	21%	10%	16%
	4 sinnum í viku eða oftár	22%	11%	17%
7. bekkur	Nær aldrei	42%	56%	49%
	Nokkrum sinnum í mánuði	11%	12%	12%
	1-2 sinnum í viku	6%	9%	7%
	3 sinnum í viku	7%	7%	7%
	4 sinnum í viku eða oftár	34%	16%	25%

**Tafla 46.** Stundar þú eitthvað af eftirtöldu: **Körfulbolta?**, greint eftir bekk og kyni nemenda.

Bekkur	Svarmöguleikar	Strákar (%)	Stelpur (%)	Heild (%)
5. bekkur	Nær aldrei	80%	89%	85%
	Nokkrum sinnum í mánuði	8%	5%	6%
	1-2 sinnum í viku	4%	2%	3%
	3 sinnum í viku	5%	3%	4%
	4 sinnum í viku eða oftár	3%	1%	2%
6. bekkur	Nær aldrei	73%	84%	79%
	Nokkrum sinnum í mánuði	10%	7%	8%
	1-2 sinnum í viku	4%	2%	3%
	3 sinnum í viku	4%	3%	4%
	4 sinnum í viku eða oftár	9%	4%	6%
7. bekkur	Nær aldrei	70%	82%	76%
	Nokkrum sinnum í mánuði	13%	11%	12%
	1-2 sinnum í viku	6%	3%	4%
	3 sinnum í viku	3%	1%	2%
	4 sinnum í viku eða oftár	8%	3%	6%

**Tafla 47.** Stundar þú eitthvað af eftirtöldu: **Fimleika?**, greint eftir bekk og kyni nemenda.

Bekkur	Svarmöguleikar	Strákar (%)	Stelpur (%)	Heild (%)
5. bekkur	Nær aldrei	92%	79%	85%
	Nokkrum sinnum í mánuði	3%	4%	4%
	1-2 sinnum í viku	2%	3%	3%
	3 sinnum í viku	0%	6%	3%
	4 sinnum í viku eða oftár	2%	8%	5%
6. bekkur	Nær aldrei	94%	81%	87%
	Nokkrum sinnum í mánuði	1%	5%	3%
	1-2 sinnum í viku	2%	2%	2%
	3 sinnum í viku	2%	5%	3%
	4 sinnum í viku eða oftár	1%	7%	4%
7. bekkur	Nær aldrei	91%	82%	86%
	Nokkrum sinnum í mánuði	4%	6%	5%
	1-2 sinnum í viku	3%	2%	2%
	3 sinnum í viku	1%	5%	3%
	4 sinnum í viku eða oftár	1%	6%	4%

**Tafla 48.** Stundar þú eitthvað af eftirtöldu: **Frjálsar íþróttir?**, greint eftir bekk og kyni nemenda.

Bekkur	Svarmöguleikar	Strákar (%)	Stelpur (%)	Heild (%)
5. bekkur	Nær aldrei	88%	87%	87%
	Nokkrum sinnum í mánuði	5%	5%	5%
	1-2 sinnum í viku	6%	6%	6%
	3 sinnum í viku	1%	2%	1%
	4 sinnum í viku eða oftar	0%	0%	0%
6. bekkur	Nær aldrei	85%	86%	85%
	Nokkrum sinnum í mánuði	7%	6%	6%
	1-2 sinnum í viku	5%	4%	4%
	3 sinnum í viku	3%	4%	3%
	4 sinnum í viku eða oftar	1%	0%	1%
7. bekkur	Nær aldrei	84%	85%	85%
	Nokkrum sinnum í mánuði	7%	6%	7%
	1-2 sinnum í viku	5%	4%	4%
	3 sinnum í viku	2%	2%	2%
	4 sinnum í viku eða oftar	2%	2%	2%

**Tafla 49.** Stundar þú eitthvað af eftirtöldu: **Tennis, badminton, borðtennis eða veggtennis?**, greint eftir bekk og kyni nemenda.

Bekkur	Svarmöguleikar	Strákar (%)	Stelpur (%)	Heild (%)
5. bekkur	Nær aldrei	80%	89%	85%
	Nokkrum sinnum í mánuði	11%	7%	9%
	1-2 sinnum í viku	5%	3%	4%
	3 sinnum í viku	1%	1%	1%
	4 sinnum í viku eða oftar	2%	0%	1%
6. bekkur	Nær aldrei	80%	86%	83%
	Nokkrum sinnum í mánuði	11%	9%	10%
	1-2 sinnum í viku	6%	3%	5%
	3 sinnum í viku	1%	1%	1%
	4 sinnum í viku eða oftar	2%	0%	1%
7. bekkur	Nær aldrei	74%	86%	80%
	Nokkrum sinnum í mánuði	16%	8%	12%
	1-2 sinnum í viku	6%	4%	5%
	3 sinnum í viku	1%	1%	1%
	4 sinnum í viku eða oftar	3%	1%	2%

**Tafla 50.** Stundar þú eitthvað af eftirtöldu: **Sjálfsvarnarþróttir?**, greint eftir bekk og kyni nemenda.

Bekkur	Svarmöguleikar	Strákar (%)	Stelpur (%)	Heild (%)
5. bekkur	Nær aldrei	80%	92%	86%
	Nokkrum sinnum í mánuði	4%	2%	3%
	1-2 sinnum í viku	5%	2%	4%
	3 sinnum í viku	9%	3%	6%
	4 sinnum í viku eða oftar	3%	1%	2%
6. bekkur	Nær aldrei	82%	94%	88%
	Nokkrum sinnum í mánuði	4%	3%	3%
	1-2 sinnum í viku	5%	2%	3%
	3 sinnum í viku	7%	2%	4%
	4 sinnum í viku eða oftar	2%	0%	1%
7. bekkur	Nær aldrei	82%	94%	88%
	Nokkrum sinnum í mánuði	4%	3%	4%
	1-2 sinnum í viku	5%	2%	3%
	3 sinnum í viku	5%	1%	3%
	4 sinnum í viku eða oftar	4%	1%	2%

**Tafla 51.** Stundar þú eitthvað af eftirtöldu: **Göngur eða hlaup?**, greint eftir bekk og kyni nemenda.

Bekkur	Svarmöguleikar	Strákar (%)	Stelpur (%)	Heild (%)
5. bekkur	Nær aldrei	60%	61%	60%
	Nokkrum sinnum í mánuði	18%	22%	20%
	1-2 sinnum í viku	11%	9%	10%
	3 sinnum í viku	3%	3%	3%
	4 sinnum í viku eða oftar	7%	5%	6%
6. bekkur	Nær aldrei	56%	49%	53%
	Nokkrum sinnum í mánuði	19%	22%	20%
	1-2 sinnum í viku	13%	16%	15%
	3 sinnum í viku	5%	6%	6%
	4 sinnum í viku eða oftar	7%	7%	7%
7. bekkur	Nær aldrei	48%	36%	42%
	Nokkrum sinnum í mánuði	23%	25%	24%
	1-2 sinnum í viku	18%	21%	20%
	3 sinnum í viku	4%	10%	7%
	4 sinnum í viku eða oftar	8%	8%	8%

**Tafla 52.** Stundar þú eitthvað af eftirtöldu: **Sund?**, greint eftir bekk og kyni nemenda.

Bekkur	Svarmöguleikar	Strákar (%)	Stelpur (%)	Heild (%)
5. bekkur	Nær aldrei	63%	64%	64%
	Nokkrum sinnum í mánuði	15%	15%	15%
	1-2 sinnum í viku	17%	15%	16%
	3 sinnum í viku	3%	2%	3%
	4 sinnum í viku eða oftar	2%	4%	3%
6. bekkur	Nær aldrei	61%	50%	55%
	Nokkrum sinnum í mánuði	16%	21%	18%
	1-2 sinnum í viku	19%	21%	20%
	3 sinnum í viku	2%	3%	3%
	4 sinnum í viku eða oftar	2%	5%	4%
7. bekkur	Nær aldrei	53%	42%	48%
	Nokkrum sinnum í mánuði	17%	20%	19%
	1-2 sinnum í viku	23%	29%	26%
	3 sinnum í viku	3%	4%	3%
	4 sinnum í viku eða oftar	4%	5%	4%



**Tafla 53.** Stundar þú eitthvað af eftirtöldu: **Skíði, snjóbretti eða skauta?**, greint eftir bekk og kyni nemenda.

Bekkur	Svarmöguleikar	Strákar (%)	Stelpur (%)	Heild (%)
5. bekkur	Nær aldrei	71%	71%	71%
	Nökrum sinnum í mánuði	17%	20%	18%
	1-2 sinnum í viku	4%	2%	3%
	3 sinnum í viku	2%	2%	2%
	4 sinnum í viku eða oftar	5%	5%	5%
6. bekkur	Nær aldrei	72%	70%	71%
	Nökrum sinnum í mánuði	16%	19%	18%
	1-2 sinnum í viku	4%	4%	4%
	3 sinnum í viku	4%	2%	3%
	4 sinnum í viku eða oftar	4%	5%	4%
7. bekkur	Nær aldrei	67%	66%	66%
	Nökrum sinnum í mánuði	22%	24%	23%
	1-2 sinnum í viku	5%	4%	5%
	3 sinnum í viku	3%	3%	3%
	4 sinnum í viku eða oftar	4%	3%	3%

**Tafla 54.** Ef þú hefur einhvern tíma hætt að stunda íþróttir með íþróttafélagi hversu miklu máli skiptu eftirfarandi atriði um að þú hættir: **Ég missti áhugann**, greint eftir bekk og kyni nemenda.

Bekkur	Svarmöguleikar	Strákar (%)	Stelpur (%)	Heild (%)
5. bekkur	Skipti mjög miklu máli	28%	34%	31%
	Skiptu frekar miklu máli	12%	12%	12%
	Skiptu frekar litlu máli	9%	10%	9%
	Skiptu mjög litlu máli	11%	8%	10%
	Á ekki við um mig	41%	36%	39%
6. bekkur	Skipti mjög miklu máli	29%	33%	31%
	Skiptu frekar miklu máli	10%	15%	13%
	Skiptu frekar litlu máli	9%	5%	7%
	Skiptu mjög litlu máli	11%	7%	9%
	Á ekki við um mig	41%	40%	40%
7. bekkur	Skipti mjög miklu máli	38%	38%	38%
	Skiptu frekar miklu máli	11%	18%	14%
	Skiptu frekar litlu máli	8%	5%	7%
	Skiptu mjög litlu máli	7%	6%	6%
	Á ekki við um mig	36%	33%	34%

**Tafla 55.** Ef þú hefur einhvern tíma hætt að stunda íþróttir með íþróttafélagi hversu miklu máli skiptu eftirfarandi atriði um að þú hættir: **Kostnaður (of dýrt)**, greint eftir bekk og kyni nemenda.

Bekkur	Svarmöguleikar	Strákar (%)	Stelpur (%)	Heild (%)
5. bekkur	Skipti mjög miklu máli	16%	16%	16%
	Skiptu frekar miklu máli	6%	11%	9%
	Skiptu frekar litlu máli	9%	10%	10%
	Skiptu mjög litlu máli	12%	11%	12%
	Á ekki við um mig	57%	51%	54%
6. bekkur	Skipti mjög miklu máli	9%	15%	12%
	Skiptu frekar miklu máli	8%	11%	10%
	Skiptu frekar litlu máli	9%	9%	9%
	Skiptu mjög litlu máli	13%	12%	12%
	Á ekki við um mig	61%	54%	57%
7. bekkur	Skipti mjög miklu máli	11%	12%	11%
	Skiptu frekar miklu máli	7%	13%	10%
	Skiptu frekar litlu máli	8%	11%	9%
	Skiptu mjög litlu máli	16%	15%	15%
	Á ekki við um mig	59%	50%	54%

**Tafla 56.** Ef þú hefur einhvern tíma hætt að stunda íþróttir með íþróttafélagi hversu miklu máli skiptu eftirfarandi atriði um að þú hættir: **Vinir mínir hættu**, greint eftir bekk og kyni nemenda.

Bekkur	Svarmöguleikar	Strákar (%)	Stelpur (%)	Heild (%)
5. bekkur	Skipti mjög miklu máli	20%	12%	16%
	Skiptu frekar miklu máli	8%	9%	8%
	Skiptu frekar litlu máli	8%	10%	9%
	Skiptu mjög litlu máli	11%	12%	11%
	Á ekki við um mig	54%	56%	55%
6. bekkur	Skipti mjög miklu máli	15%	10%	12%
	Skiptu frekar miklu máli	8%	10%	9%
	Skiptu frekar litlu máli	8%	10%	9%
	Skiptu mjög litlu máli	10%	13%	12%
	Á ekki við um mig	59%	57%	58%
7. bekkur	Skipti mjög miklu máli	10%	7%	9%
	Skiptu frekar miklu máli	10%	11%	10%
	Skiptu frekar litlu máli	9%	12%	11%
	Skiptu mjög litlu máli	13%	16%	15%
	Á ekki við um mig	57%	53%	55%

**Tafla 57.** Ef þú hefur einhvern tíma hætt að stunda íþróttir með íþróttafélagi hversu miklu máli skiptu eftirfarandi atriði um að þú hættir: **Tímaleysi**, greint eftir bekk og kyni nemenda.

Bekkur	Svarmöguleikar	Strákar (%)	Stelpur (%)	Heild (%)
5. bekkur	Skipti mjög miklu máli	17%	14%	15%
	Skiptu frekar miklu máli	9%	13%	11%
	Skiptu frekar litlu máli	10%	9%	9%
	Skiptu mjög litlu máli	12%	10%	11%
	Á ekki við um mig	53%	55%	54%
6. bekkur	Skipti mjög miklu máli	11%	13%	12%
	Skiptu frekar miklu máli	11%	11%	11%
	Skiptu frekar litlu máli	10%	10%	10%
	Skiptu mjög litlu máli	11%	10%	11%
	Á ekki við um mig	57%	55%	56%
7. bekkur	Skipti mjög miklu máli	14%	12%	13%
	Skiptu frekar miklu máli	11%	17%	14%
	Skiptu frekar litlu máli	9%	10%	9%
	Skiptu mjög litlu máli	12%	14%	13%
	Á ekki við um mig	54%	48%	51%

**Tafla 58.** Ef þú hefur einhvern tíma hætt að stunda íþróttir með íþróttafélagi hversu miklu máli skiptu eftirfarandi atriði um að þú hættir: **Mikil samkeppni**, greint eftir bekk og kyni nemenda.

Bekkur	Svarmöguleikar	Strákar (%)	Stelpur (%)	Heild (%)
5. bekkur	Skipti mjög miklu máli	15%	10%	13%
	Skiptu frekar miklu máli	8%	6%	7%
	Skiptu frekar litlu máli	9%	11%	10%
	Skiptu mjög litlu máli	11%	12%	11%
	Á ekki við um mig	58%	61%	59%
6. bekkur	Skipti mjög miklu máli	11%	11%	11%
	Skiptu frekar miklu máli	5%	8%	7%
	Skiptu frekar litlu máli	9%	9%	9%
	Skiptu mjög litlu máli	12%	11%	12%
	Á ekki við um mig	62%	61%	61%
7. bekkur	Skipti mjög miklu máli	10%	5%	7%
	Skiptu frekar miklu máli	7%	6%	6%
	Skiptu frekar litlu máli	10%	11%	11%
	Skiptu mjög litlu máli	13%	17%	15%
	Á ekki við um mig	60%	61%	60%

**Tafla 59.** Hversu oft æfir þú íþróttir (æfir eða keppir) með íþróttafélagi?, greint eftir bekk og kyni nemenda.

Bekkur	Svarmöguleikar	Strákar (%)	Stelpur (%)	Heild (%)
5. bekkur	Aldrei	17%	23%	20%
	Sjaldnar en einu sinni í mánuði	7%	10%	8%
	1-3 sinnum í mánuði	8%	10%	9%
	1-2 sinnum í viku	9%	12%	10%
	3 sinnum í viku	25%	22%	23%
	4 sinnum í viku eða oftár	35%	24%	30%
6. bekkur	Aldrei	17%	22%	20%
	Sjaldnar en einu sinni í mánuði	4%	6%	5%
	1-3 sinnum í mánuði	6%	7%	7%
	1-2 sinnum í viku	9%	13%	11%
	3 sinnum í viku	27%	20%	23%
	4 sinnum í viku eða oftár	38%	31%	34%
7. bekkur	Aldrei	23%	23%	23%
	Sjaldnar en einu sinni í mánuði	4%	5%	5%
	1-3 sinnum í mánuði	5%	5%	5%
	1-2 sinnum í viku	10%	12%	11%
	3 sinnum í viku	13%	17%	15%
	4 sinnum í viku eða oftár	45%	38%	42%

**Tafla 60.** Hversu oft reynir þú á þig líkamlega þannig að þú verður móð/ur eða svitnir?, greint eftir bekk og kyni nemenda.

Bekkur	Svarmöguleikar	Strákar (%)	Stelpur (%)	Heild (%)
5. bekkur	Aldrei	9%	13%	11%
	Sjaldnar en einu sinni í mánuði	10%	9%	9%
	1-3 sinnum í mánuði	8%	7%	8%
	1-2 sinnum í viku	15%	19%	17%
	3 sinnum í viku	19%	22%	21%
	4 sinnum í viku eða oft	39%	30%	35%
6. bekkur	Aldrei	5%	6%	5%
	Sjaldnar en einu sinni í mánuði	7%	6%	6%
	1-3 sinnum í mánuði	6%	7%	7%
	1-2 sinnum í viku	12%	19%	16%
	3 sinnum í viku	20%	21%	21%
	4 sinnum í viku eða oft	49%	41%	45%
7. bekkur	Aldrei	5%	2%	4%
	Sjaldnar en einu sinni í mánuði	4%	2%	3%
	1-3 sinnum í mánuði	7%	8%	7%
	1-2 sinnum í viku	14%	17%	16%
	3 sinnum í viku	19%	22%	20%
	4 sinnum í viku eða oft	51%	49%	50%

**Tafla 61.** Líkar þér vel við starfsmenn íþróttafélagsins (t.d. þjálfara)?, greint eftir bekk og kyni nemenda.

Bekkur	Svarmöguleikar	Strákar (%)	Stelpur (%)	Heild (%)
5. bekkur	Mjög vel	62%	62%	62%
	Frekar vel	25%	25%	25%
	Frekar illa	3%	3%	3%
	Mjög illa	1%	0%	1%
	Ég þekki þá ekki	1%	1%	1%
	Ég stunda ekki íþróttir	9%	9%	9%
6. bekkur	Mjög vel	64%	58%	61%
	Frekar vel	23%	26%	24%
	Frekar illa	3%	3%	3%
	Mjög illa	1%	0%	0%
	Ég þekki þá ekki	1%	1%	1%
	Ég stunda ekki íþróttir	10%	12%	11%
7. bekkur	Mjög vel	59%	59%	59%
	Frekar vel	24%	23%	24%
	Frekar illa	2%	3%	3%
	Mjög illa	1%	1%	1%
	Ég þekki þá ekki	1%	2%	2%
	Ég stunda ekki íþróttir	12%	12%	12%

**Tafla 62.** Líkar þér vel við starfsmenn sem eru með þér í öðru frístundastarfi (t.d. í námskeiðum í skólanum, félagsmiðstöðvum eða annars staðar?, greint eftir bekk og kyni nemenda.

Bekkur	Svarmöguleikar	Strákar (%)	Stelpur (%)	Heild (%)
5. bekkur	Ég tek ekki þátt neinu frístundastarfi	41%	37%	39%
	Alltaf	22%	27%	25%
	Oft	18%	20%	19%
	Stundum	11%	11%	11%
	Sjaldan	2%	2%	2%
	Næstum aldrei	3%	2%	2%
	Aldrei	2%	2%	2%
6. bekkur	Ég tek ekki þátt í neinu frístundastarfi	43%	32%	37%
	Alltaf	22%	28%	25%
	Oft	20%	26%	23%
	Stundum	8%	12%	10%
	Sjaldan	3%	1%	2%
	Næstum aldrei	2%	0%	1%
	Aldrei	1%	1%	1%
7. bekkur	Ég tek ekki þátt í neinu frístundastarfi	44%	29%	37%
	Alltaf	23%	31%	27%
	Oft	19%	28%	23%
	Stundum	9%	9%	9%
	Sjaldan	2%	2%	2%
	Næstum aldrei	1%	1%	1%
	Aldrei	1%	1%	1%

**Tafla 63.** Stundar þú eitthvað af eftirtöldu?: **Félagsmiðstöð**, greint eftir bekk og kyni nemenda.

Bekkur	Svarmöguleikar	Strákar (%)	Stelpur (%)	Heild (%)
5. bekkur	Nær aldrei	67%	71%	69%
	Nokkrum sinnum á ári	12%	8%	10%
	Nokkrum sinnum í mánuði	9%	11%	10%
	1-2 sinnum í viku	8%	9%	9%
	3 sinnum í viku eða oftar	3%	1%	2%
6. bekkur	Nær aldrei	66%	57%	62%
	Nokkrum sinnum á ári	9%	14%	11%
	Nokkrum sinnum í mánuði	13%	13%	13%
	1-2 sinnum í viku	11%	16%	13%
	3 sinnum í viku eða oftar	1%	0%	1%
7. bekkur	Nær aldrei	56%	48%	52%
	Nokkrum sinnum á ári	11%	10%	10%
	Nokkrum sinnum í mánuði	15%	17%	16%
	1-2 sinnum í viku	16%	23%	20%
	3 sinnum í viku eða oftar	2%	1%	2%

**Tafla 64.** Stundar þú eitthvað af eftirtöldu?: **Dans**, greint eftir bekk og kyni nemenda.

Bekkur	Svarmöguleikar	Strákar (%)	Stelpur (%)	Heild (%)
5. bekkur	Nær aldrei	85%	60%	72%
	Nokkrum sinnum á ári	4%	8%	6%
	Nokkrum sinnum í mánuði	3%	4%	4%
	1-2 sinnum í viku	7%	19%	13%
	3 sinnum í viku eða oftár	1%	8%	5%
6. bekkur	Nær aldrei	84%	56%	69%
	Nokkrum sinnum á ári	4%	9%	7%
	Nokkrum sinnum í mánuði	3%	6%	4%
	1-2 sinnum í viku	6%	20%	13%
	3 sinnum í viku eða oftár	2%	10%	7%
7. bekkur	Nær aldrei	89%	49%	70%
	Nokkrum sinnum á ári	3%	11%	7%
	Nokkrum sinnum í mánuði	1%	6%	4%
	1-2 sinnum í viku	5%	21%	12%
	3 sinnum í viku eða oftár	1%	13%	7%

**Tafla 65.** Stundar þú eitthvað af eftirtöldu?: **Skátastarf**, greint eftir bekk og kyni nemenda.

Bekkur	Svarmöguleikar	Strákar (%)	Stelpur (%)	Heild (%)
5. bekkur	Nær aldrei	90%	91%	90%
	Nokkrum sinnum á ári	5%	4%	4%
	Nokkrum sinnum í mánuði	1%	1%	1%
	1-2 sinnum í viku	4%	3%	4%
	3 sinnum í viku eða oftár	0%	1%	1%
6. bekkur	Nær aldrei	89%	93%	91%
	Nokkrum sinnum á ári	5%	2%	4%
	Nokkrum sinnum í mánuði	1%	1%	1%
	1-2 sinnum í viku	4%	4%	4%
	3 sinnum í viku eða oftár	0%	0%	0%
7. bekkur	Nær aldrei	91%	93%	92%
	Nokkrum sinnum á ári	2%	3%	2%
	Nokkrum sinnum í mánuði	1%	0%	1%
	1-2 sinnum í viku	5%	4%	4%
	3 sinnum í viku eða oftár	0%	1%	0%



**Tafla 66.** Stundar þú eitthvað af eftirtöldu?: **Hestamennsku**, greint eftir bekk og kyni nemenda.

Bekkur	Svarmöguleikar	Strákar (%)	Stelpur (%)	Heild (%)
5. bekkur	Nær aldrei	86%	68%	77%
	Nokkrum sinnum á ári	9%	21%	15%
	Nokkrum sinnum í mánuði	2%	5%	3%
	1-2 sinnum í viku	1%	3%	2%
	3 sinnum í viku eða oftar	2%	4%	3%
6. bekkur	Nær aldrei	85%	69%	77%
	Nokkrum sinnum á ári	9%	21%	15%
	Nokkrum sinnum í mánuði	4%	5%	5%
	1-2 sinnum í viku	0%	2%	1%
	3 sinnum í viku eða oftar	1%	2%	2%
7. bekkur	Nær aldrei	88%	66%	77%
	Nokkrum sinnum á ári	7%	19%	13%
	Nokkrum sinnum í mánuði	3%	8%	5%
	1-2 sinnum í viku	1%	3%	2%
	3 sinnum í viku eða oftar	1%	5%	3%

**Tafla 67.** Stundar þú eitthvað af eftirtöldu?: **Skák**, greint eftir bekk og kyni nemenda.

Bekkur	Svarmöguleikar	Strákar (%)	Stelpur (%)	Heild (%)
5. bekkur	Nær aldrei	80%	90%	85%
	Nokkrum sinnum á ári	11%	5%	8%
	Nokkrum sinnum í mánuði	6%	3%	5%
	1-2 sinnum í viku	2%	1%	1%
	3 sinnum í viku eða oftar	2%	1%	1%
6. bekkur	Nær aldrei	77%	88%	83%
	Nokkrum sinnum á ári	10%	7%	8%
	Nokkrum sinnum í mánuði	7%	2%	4%
	1-2 sinnum í viku	5%	2%	3%
	3 sinnum í viku eða oftar	2%	0%	1%
7. bekkur	Nær aldrei	79%	90%	84%
	Nokkrum sinnum á ári	9%	7%	8%
	Nokkrum sinnum í mánuði	6%	2%	4%
	1-2 sinnum í viku	5%	1%	3%
	3 sinnum í viku eða oftar	1%	1%	1%

**Tafla 68.** Stundar þú eitthvað af eftirtöldu?: **K.F.U.M. eða K.F.U.K.**, greint eftir bekk og kyni nemenda.

Bekkur	Svarmöguleikar	Strákar (%)	Stelpur (%)	Heild (%)
5. bekkur	Nær aldrei	92%	87%	90%
	Nokkrum sinnum á ári	6%	5%	5%
	Nokkrum sinnum í mánuði	1%	4%	3%
	1-2 sinnum í viku	1%	4%	3%
	3 sinnum í viku eða oftár	0%	0%	0%
6. bekkur	Nær aldrei	91%	90%	90%
	Nokkrum sinnum á ári	5%	5%	5%
	Nokkrum sinnum í mánuði	1%	1%	1%
	1-2 sinnum í viku	3%	4%	3%
	3 sinnum í viku eða oftár	0%	0%	0%
7. bekkur	Nær aldrei	94%	87%	91%
	Nokkrum sinnum á ári	3%	7%	5%
	Nokkrum sinnum í mánuði	2%	2%	2%
	1-2 sinnum í viku	1%	4%	2%
	3 sinnum í viku eða oftár	0%	1%	0%

**Tafla 69.** Stundar þú tónlistarnám eða söngnám í vetur?, greint eftir bekk og kyni nemenda.

Bekkur	Svarmöguleikar	Strákar (%)	Stelpur (%)	Heild (%)
5. bekkur	Aldrei	70%	49%	60%
	Sjaldnar en einu sinni í mánuði	3%	5%	4%
	1-3 sinnum í mánuði	3%	4%	3%
	1-2 sinnum í viku	20%	32%	26%
	3 sinnum í viku	3%	6%	4%
	4 sinnum í viku eða oftár	2%	3%	3%
6. bekkur	Aldrei	71%	55%	63%
	Sjaldnar en einu sinni í mánuði	2%	3%	2%
	1-3 sinnum í mánuði	3%	4%	3%
	1-2 sinnum í viku	17%	27%	22%
	3 sinnum í viku	5%	7%	6%
	4 sinnum í viku eða oftár	3%	2%	3%
7. bekkur	Aldrei	72%	59%	65%
	Sjaldnar en einu sinni í mánuði	3%	4%	3%
	1-3 sinnum í mánuði	1%	2%	1%
	1-2 sinnum í viku	17%	24%	21%
	3 sinnum í viku	4%	7%	5%
	4 sinnum í viku eða oftár	4%	5%	4%

**Tafla 70.** Hversu oft tekur þú þátt í tómstundastarfi í skólanum þínum? (t.d. námskeiðum, myndlist, skák, ljósmyndun), greint eftir bekk og kyni nemenda.

Bekkur	Svarmöguleikar	Strákar (%)	Stelpur (%)	Heild (%)
5. bekkur	Aldrei	59%	54%	56%
	Sjaldnar en einu sinni í mánuði	16%	15%	16%
	1-3 sinnum í mánuði	8%	7%	7%
	1-2 sinnum í viku	12%	19%	15%
	3 sinnum í viku	3%	3%	3%
	4 sinnum í viku eða oft	2%	3%	3%
6. bekkur	Aldrei	58%	52%	55%
	Sjaldnar en einu sinni í mánuði	13%	16%	15%
	1-3 sinnum í mánuði	9%	9%	9%
	1-2 sinnum í viku	16%	19%	18%
	3 sinnum í viku	2%	3%	3%
	4 sinnum í viku eða oft	2%	1%	1%
7. bekkur	Aldrei	57%	46%	51%
	Sjaldnar en einu sinni í mánuði	15%	14%	15%
	1-3 sinnum í mánuði	9%	11%	10%
	1-2 sinnum í viku	15%	22%	19%
	3 sinnum í viku	2%	5%	4%
	4 sinnum í viku eða oft	1%	1%	1%

**Tafla 71.** Hversu oft tekur þú þátt í öðru tómstundastarfi sem ekki er á vegum skólans?, greint eftir bekk og kyni nemenda.

Bekkur	Svarmöguleikar	Strákar (%)	Stelpur (%)	Heild (%)
5. bekkur	Aldrei	53%	40%	46%
	Sjaldnar en einu sinni í mánuði	11%	11%	11%
	1-3 sinnum í mánuði	5%	5%	5%
	1-2 sinnum í viku	14%	17%	16%
	3 sinnum í viku	6%	12%	9%
	4 sinnum í viku eða oft	11%	15%	13%
6. bekkur	Aldrei	49%	32%	40%
	Sjaldnar en einu sinni í mánuði	11%	13%	12%
	1-3 sinnum í mánuði	6%	7%	7%
	1-2 sinnum í viku	10%	20%	16%
	3 sinnum í viku	7%	8%	8%
	4 sinnum í viku eða oft	16%	20%	18%
7. bekkur	Aldrei	56%	34%	45%
	Sjaldnar en einu sinni í mánuði	10%	12%	11%
	1-3 sinnum í mánuði	6%	6%	6%
	1-2 sinnum í viku	12%	23%	17%
	3 sinnum í viku	5%	8%	7%
	4 sinnum í viku eða oft	11%	17%	14%

**Tafla 72.** Finnst þér tíminn sem fer í íþrótt- og tómstundastarf utan skólans vera...?, greint eftir bekk og kyni nemenda.

Bekkur	Svarmöguleikar	Strákar (%)	Stelpur (%)	Heild (%)
5. bekkur	Of mikill ég myndi vilja gera minna	12%	10%	11%
	Hæfilegur mér finnst þetta gott eins og það er	60%	73%	67%
	Of lítill ég myndi vilja gera meira	19%	10%	15%
	Ég stunda ekki íþrótt og tómstundastarf	9%	7%	8%
6. bekkur	Of mikill ég myndi vilja gera minna	7%	8%	8%
	Hæfilegur mér finnst þetta gott eins og það er	64%	69%	66%
	Of lítill ég myndi vilja gera meira	21%	16%	18%
	Ég stunda ekki íþrótt og tómstundastarf	9%	7%	8%
7. bekkur	Of mikill ég myndi vilja gera minna	10%	5%	8%
	Hæfilegur mér finnst þetta gott eins og það er	66%	68%	67%
	Of lítill ég myndi vilja gera meira	14%	20%	17%
	Ég stunda ekki íþrótt og tómstundastarf	10%	6%	8%

**Tafla 73.** Hvernig líður þér yfirleitt í frítíma þínum (þegar þú ert ekki í skólanum og ekki heima hjá þér)?, greint eftir bekk og kyni nemenda.

Bekkur	Svarmöguleikar	Strákar (%)	Stelpur (%)	Heild (%)
5. bekkur	Mjög vel	61%	64%	62%
	Frekar vel	28%	27%	28%
	Hvorki vel né illa	9%	8%	8%
	Frekar illa	2%	1%	1%
	Mjög illa	1%	0%	1%
6. bekkur	Mjög vel	64%	65%	65%
	Frekar vel	27%	27%	27%
	Hvorki vel né illa	8%	7%	7%
	Frekar illa	1%	0%	1%
	Mjög illa	1%	0%	0%
7. bekkur	Mjög vel	71%	70%	70%
	Frekar vel	21%	23%	22%
	Hvorki vel né illa	7%	6%	6%
	Frekar illa	1%	0%	0%
	Mjög illa	0%	0%	0%

**Tafla 74.** Hversu mörgum sumarnámskeiðum tókst þú þátt í síðasta sumar?, greint eftir bekk og kyni nemenda.

Bekkur	Svarmöguleikar	Strákar (%)	Stelpur (%)	Heild (%)
5. bekkur	Engu	22%	22%	22%
	1 námskeiði	36%	29%	33%
	2 námskeiðum	23%	27%	25%
	3 námskeiðum	10%	12%	11%
	4 námskeiðum eða fleirum	9%	9%	9%
6. bekkur	Engu	27%	18%	23%
	1 námskeiði	32%	35%	33%
	2 námskeiðum	22%	26%	24%
	3 námskeiðum	11%	13%	12%
	4 námskeiðum eða fleirum	8%	8%	8%
7. bekkur	Engu	33%	31%	32%
	1 námskeiði	34%	30%	32%
	2 námskeiðum	18%	21%	19%
	3 námskeiðum	8%	12%	10%
	4 námskeiðum eða fleirum	7%	6%	7%

**Tafla 75.** Finnst krökkum í bekknum þú vera skemmtileg/ur?, greint eftir bekk og kyni nemenda.

Bekkur	Svarmöguleikar	Strákar (%)	Stelpur (%)	Heild (%)
5. bekkur	Mjög mörgum krökkum	32%	33%	32%
	Frekar mörgum krökkum	33%	35%	34%
	Nokkrum krökkum	23%	23%	23%
	Fáum krökkum	11%	9%	10%
	Engum krökkum	1%	1%	1%
6. bekkur	Mjög mörgum krökkum	35%	37%	36%
	Frekar mörgum krökkum	35%	31%	33%
	Nokkrum krökkum	22%	24%	23%
	Fáum krökkum	7%	7%	7%
	Engum krökkum	1%	1%	1%
7. bekkur	Mjög mörgum krökkum	40%	36%	38%
	Frekar mörgum krökkum	34%	38%	36%
	Nokkrum krökkum	17%	19%	18%
	Fáum krökkum	7%	6%	7%
	Engum krökkum	1%	1%	1%

